

DOCUMENTAZIONE FOTOGRAFICA

Lotto 1



Accesso principale



Lato su vicolo



Retro fronte Rupe

DOCUMENTAZIONE FOTOGRAFICA

Interno piano terra



DOCUMENTAZIONE FOTOGRAFICA



DOCUMENTAZIONE FOTOGRAFICA

Piano Primo



Scala di accesso al piano primo con portone di accesso dall'esterno



Collegamento dalla cucina posta al piano terra alla scala di accesso al piano primo, tramite la porta posta nel pianerottolo



DOCUMENTAZIONE FOTOGRAFICA



Particolare soffitto nel Ripostiglio



Particolare soffitto ambiente soggiorno/pranzo

DOCUMENTAZIONE FOTOGRAFICA



Areazione da finestra sopra le scale di collegamento con il piano primo

Bagno al Piano Primo



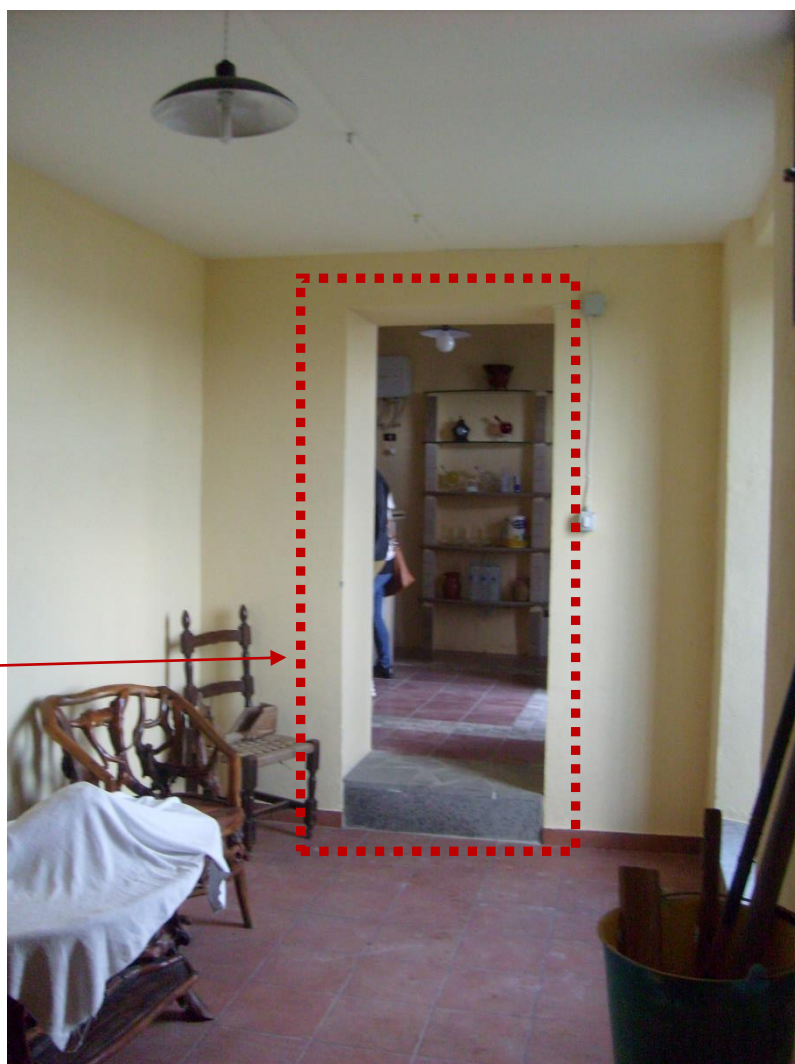
DOCUMENTAZIONE FOTOGRAFICA

Lotto n. 2



Ingresso immobile lotto n. 2

DOCUMENTAZIONE FOTOGRAFICA



Porta realizzata dall'attuale proprietaria
per il collegamento con gli altri immobili
di proprietà