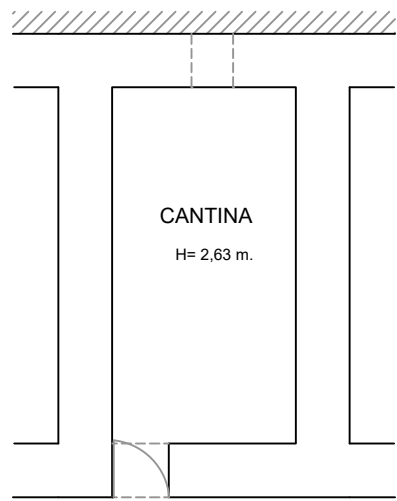
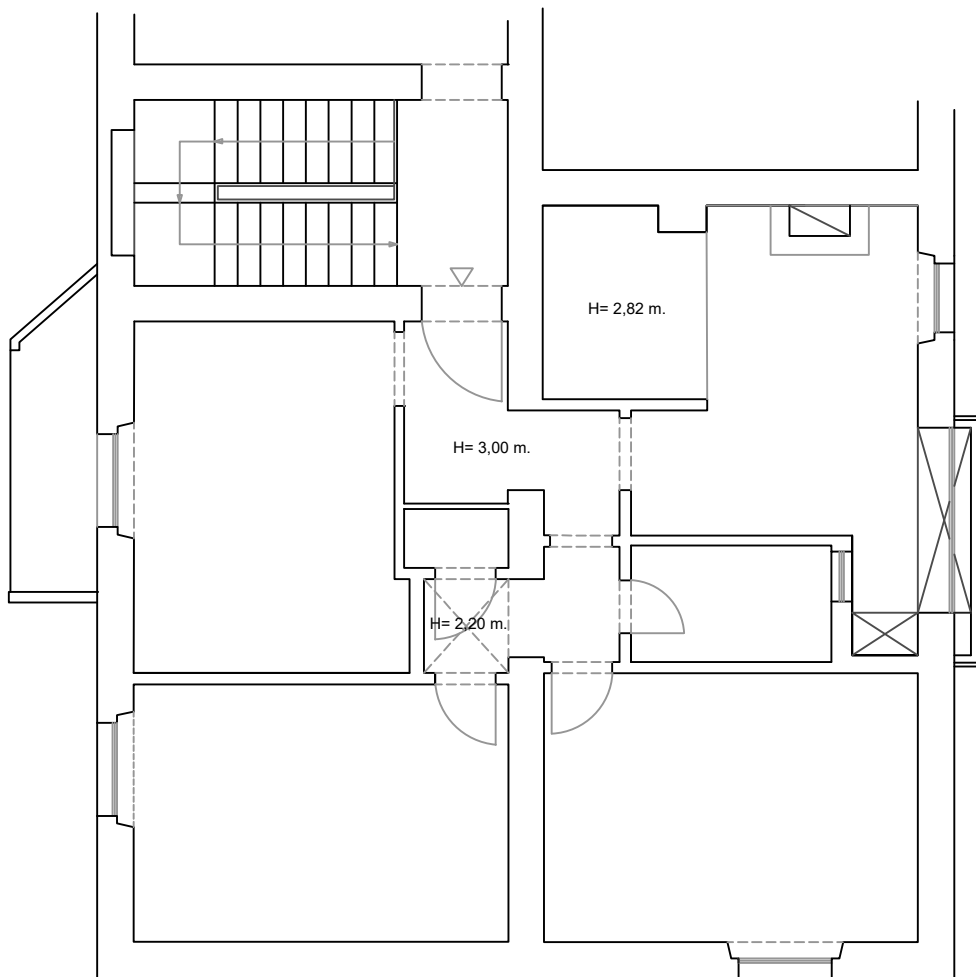


ALLEGATO N. 1
RILIEVO PLANIMETRICO E FOTOGRAFICO



1,00 m.

Rilievo planimetrico scala 1:100

CONI OTTICI

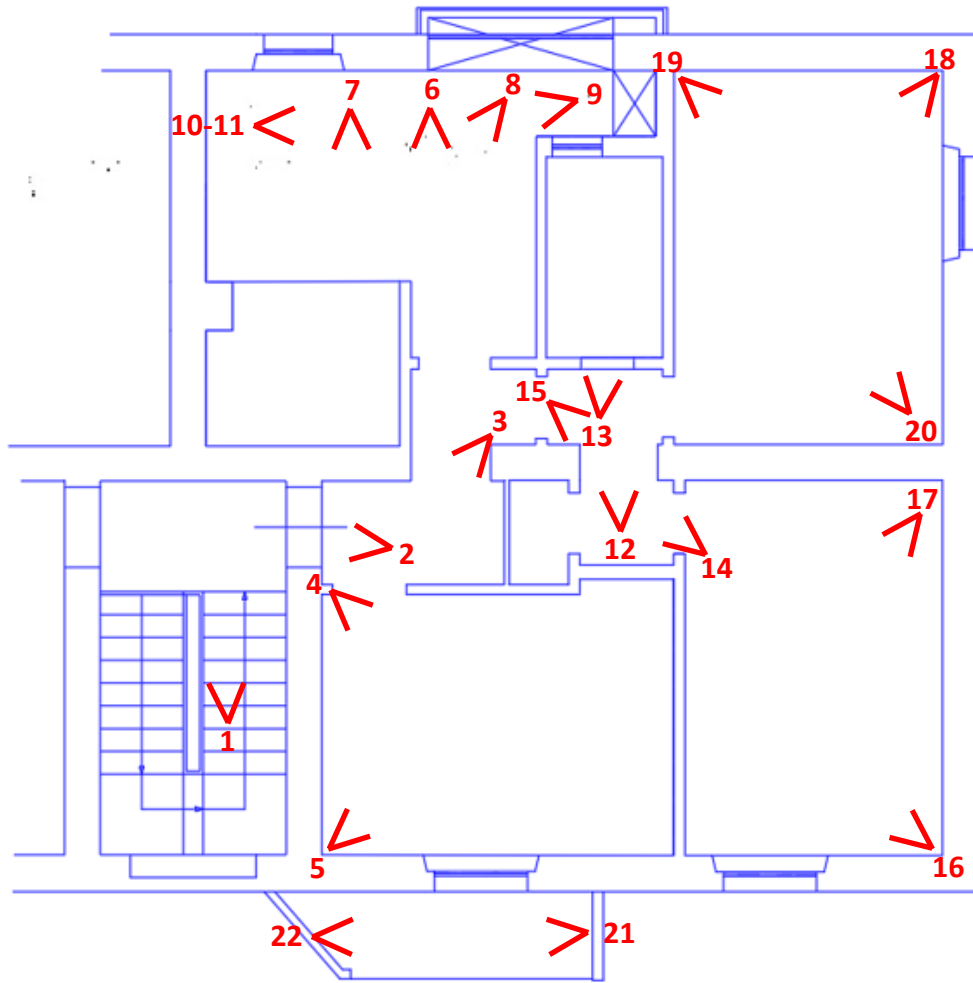




FOTO 1: Pianerottolo piano secondo (l'ingresso all'immobile staggito è quello a destra)



FOTO 2 - 3 : Ingresso



FOTO 4 - 5: Stanza salotto



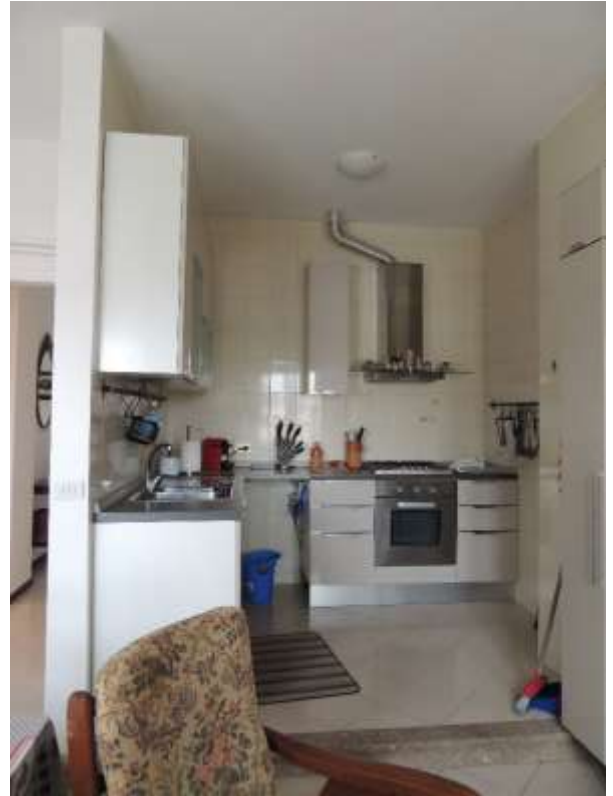


FOTO 6 - 7 - 8 : Cucina





FOTO 9 - 10 - 11 : Cucina

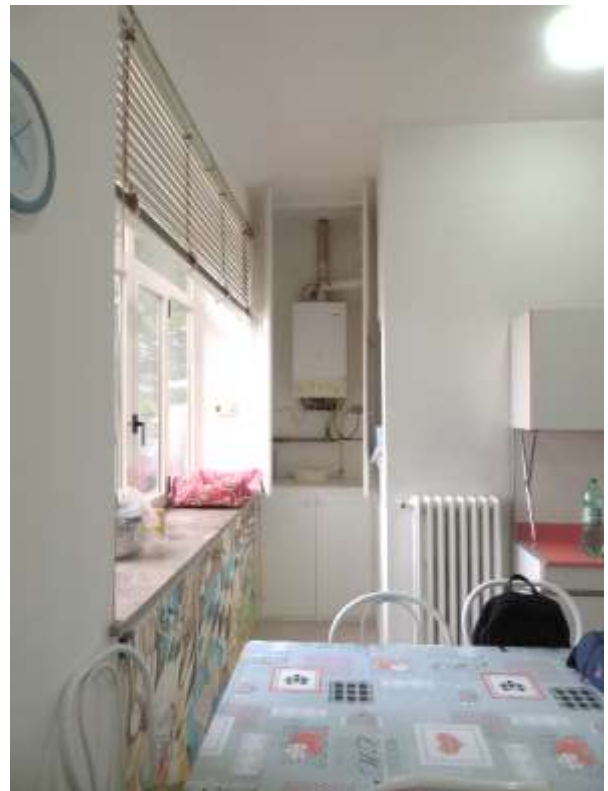




FOTO 12 - 13 - 14 - 15 : Bagno - Disimpegno

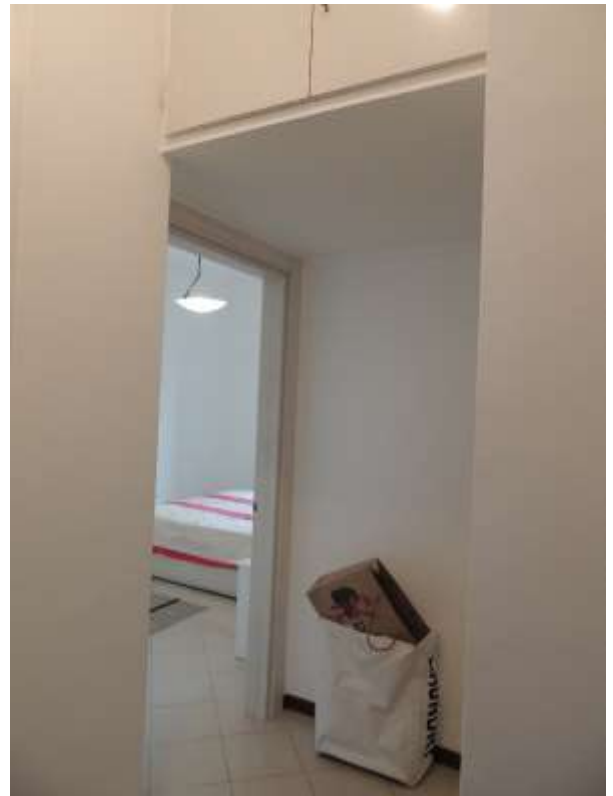




FOTO 16 - 17 : Stanza da letto 1





FOTO 18 - 19 : Stanza da letto 2





FOTO 20 : Stanza da letto 2

FOTO 21 - 22 : Balcone su facciata principale





FOTO 23 - 24 - 25 - 26 : Cantina al piano seminterrato e relativo corridoio di accesso





FOTO 27 - 28 : ESTERNI: facciata principale su Via S. Ignazio (sud-est) e facciata postica (nord-ovest)





FOTO 29 - 30 : ESTERNI: accesso all'area scoperta del lotto da Via Circumvallazione e relativo vialetto





FOTO 31 - 32 : ESTERNI: area scoperta del lotto

