

Esecuzione Immobiliare n. 132/2024

Allegati alla Perizia di Stima:

ALLEGATO n. 1

DOCUMENTAZIONE FOTOGRAFICA



ALLEGATO FOTOGRAFICO

Immobilabile A) - Palazzina cielo- terra, via XXV Aprile n. 28, loc. Tavernelle, Comune di Panicale

N.C.E.U. Comune di Panicale - Foglio n. 64 particella n. 171/7 piano T-1°

N.C.E.U. Comune di Panicale - Foglio n. 64 particella n. 171/2 piano 2°-3°

N.C.E.U. Comune di Panicale - Foglio n. 64 particella n. 171/6 piano T



Foto 1



Foto 2





Foto 3



Foto 4





Foto 5



Foto 6



Foto 7



Piano Terra

Ripostiglio trasformato in cucina-soggiorno



Foto 8



Foto 9





Foto 10

Ripostiglio



Foto 11





Foto 12



Foto 13



Fondo



Foto 14

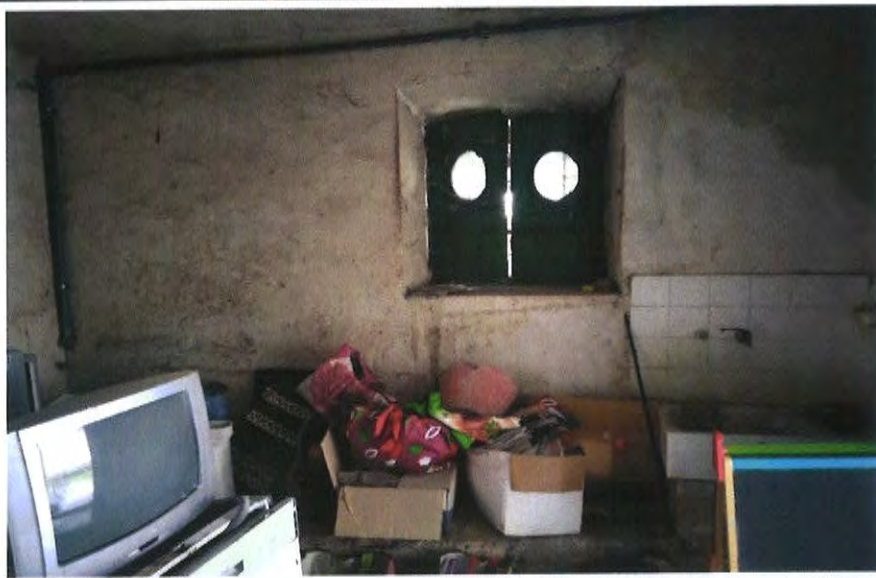


Foto 15



Foto 16





Foto 17



Foto 18



Foto 19



Centrale Termica



Foto 20



Foto 21



Foto 22





Foto 23



Foto 24



Piano Primo



Foto 25



Foto 26





Foto 27



Foto 28





Foto 29

Foto 30



Foto 31



Foto 32





Foto 33-34-35

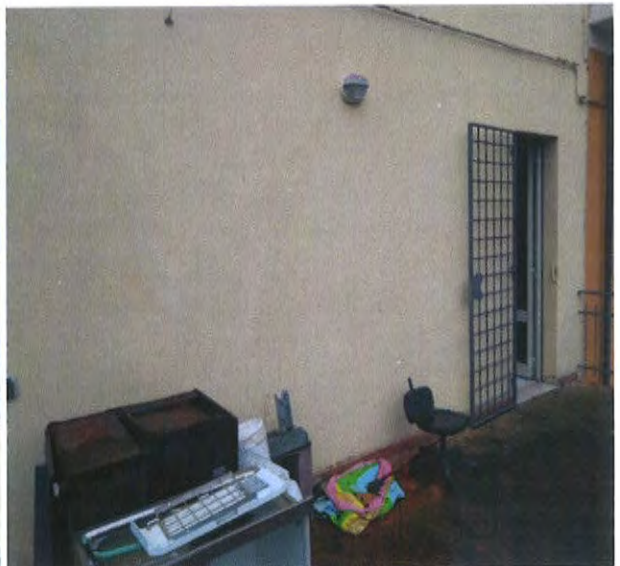


Foto 36 - 37





Foto 38 - 39 - 40



Foto 41





Foto 42 - 43 - 44





Foto 45



Foto 46



Piano Secondo

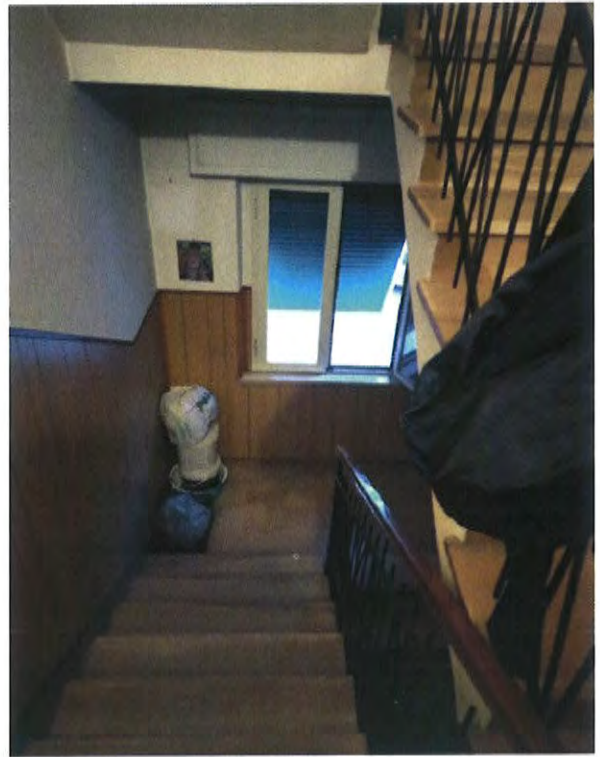


Foto 47-48



Foto 49 - 50





Foto 51



Foto 52





Foto 53



Foto 54





Foto 55



Foto 56



Foto 57



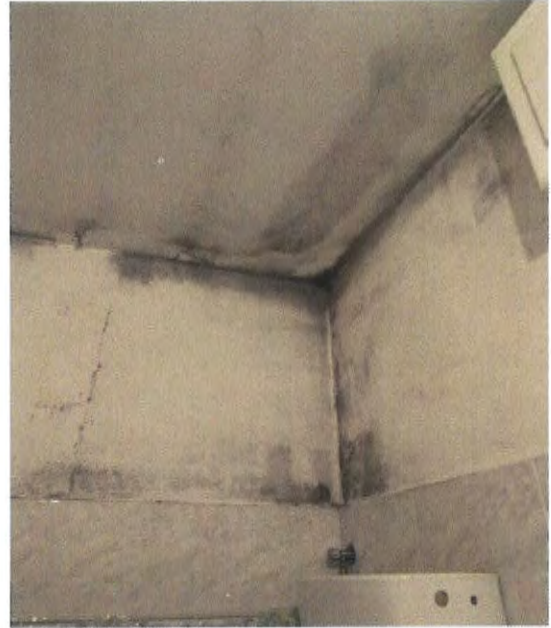


Foto 58 - 58



Foto 59 - 60



Piano Soffitta



Foto 61 – 62



Foto 63 – 64





Foto 65 – 66 - 67





Foto 68 – 69 - 70





Foto 71 - 72 - 73



Immobilabile B₁) - Autorimessa

N.C.E.U. Comune di Panicale - Foglio n. 64 particella n. 171/6 piano T



Foto 74



Foto 75



Foto 76





Foto 77



Foto 78





Foto 79



Foto 80



Foto 81





Foto 82



Foto 83



Foto 84



Immobilabile B₂) – Annesso destinato a Fondo

N.C.T. Comune di Panicale - Foglio n. 64 particella n. 171/7



Foto 85



Foto 86





Foto 87



Foto 88



Foto 89





Foto 89



Foto 90



Foto 91 - 92





Foto 93



Foto 94-95-96





Foto 97 - 98



Foto 99 - 100 - 101 - 102



B₃) Annesso destinato a Fondo e locale di sgombro su due piani

N.C.T. Comune di Panicale - Foglio n. 64 particella n. 171/7



Foto 103



Foto 104



Foto 105





Foto 106



Foto 107 - 108





Foto 109



Foto 110



Foto 111





Foto 112



Foto 113



Foto 114





Foto 115



Foto 116



Foto 117





Foto 118



Foto 119



Foto 120





Foto 121



Foto 122



Foto 123





Foto 124



Foto 125



Foto 126



B₃) Tettoia in ferro e lamiera



Foto 127



Foto 128



Foto 129





Foto 130

Corte di pertinenza esclusiva

N.C.E.U. Comune di Panicale - Foglio n. 64 particella n. 171/5



Foto 131

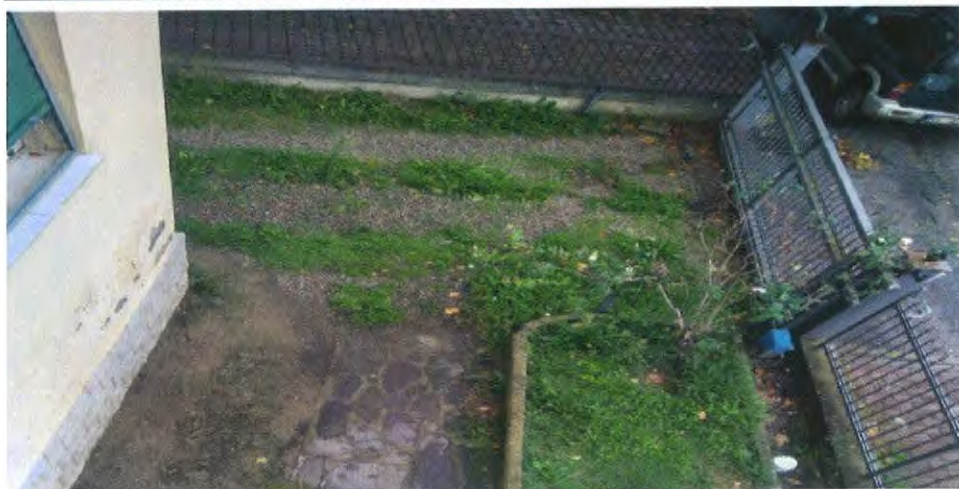


Foto 132





Foto 133



Foto 134

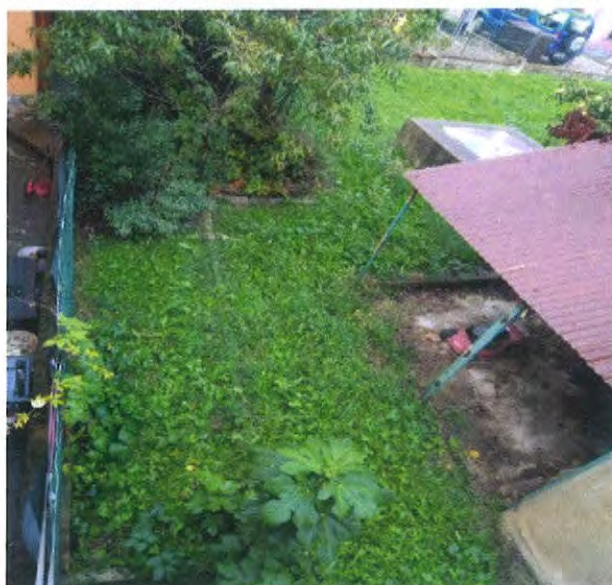


Foto 135





Foto 136



Foto 137



Foto 138





Foto 139

Immobilabile C) Terreno Edificabile

N.C.T. Comune di Panicale - Foglio n. 64 particella n. 170



Foto 140





Foto 141



Foto 142



Foto 143



