



Foto 1 facciata nord/ovest del fabbricato alla via Vincenzo Bellini in Pollena Trocchia con accesso al cortile comune civico n.42



Foto 2 facciata ovest del fabbricato alla via Vincenzo Bellini in Pollena Trocchia con accesso al cortile comune civico n.42



Foto 3 accesso al cortile comune civico n.42 di via Vincenzo Bellini in Pollena Trocchia



Foto 4 cortile comune



Foto 5 accesso al vano scala comune dal cortile

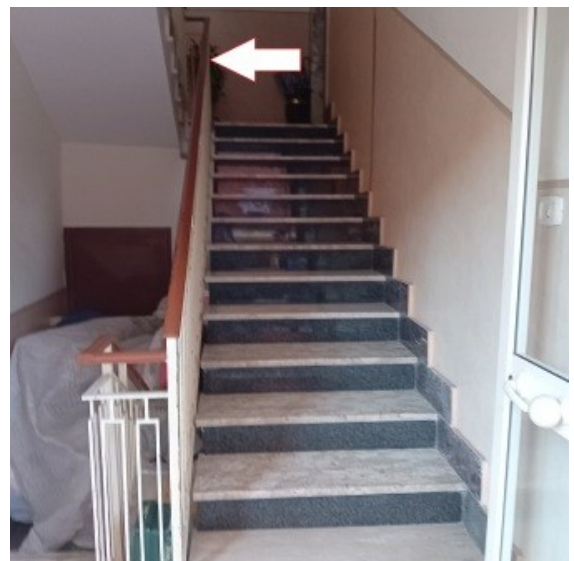


Foto 6 vano scala con accesso all'appartamento al primo piano interno n.2





Foto 7 ingresso



Foto 8 ingresso

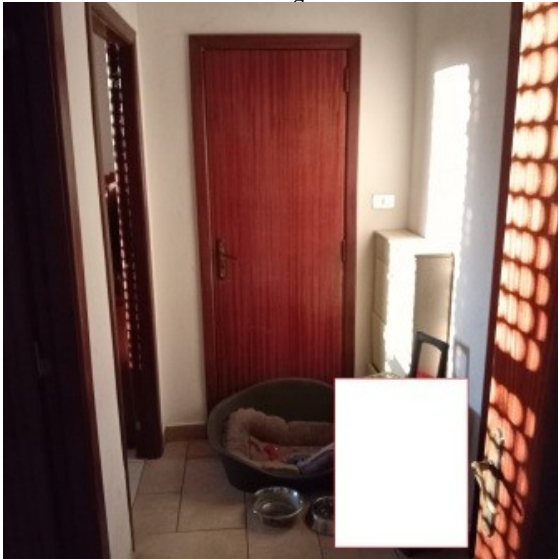


Foto 9 disimpegno



Foto 10 bagno



Foto 11 salone

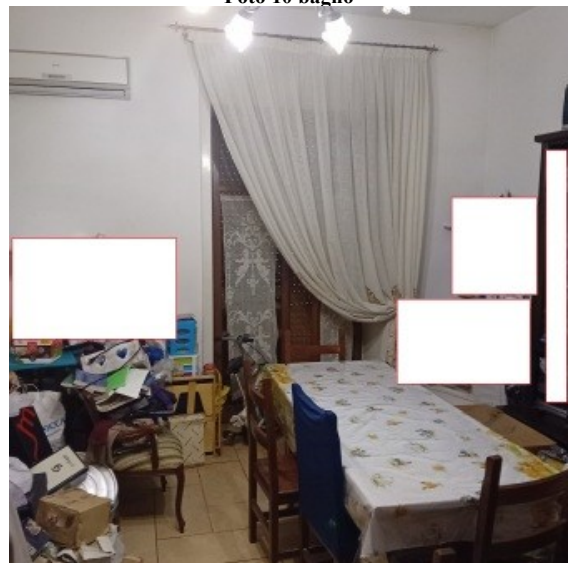


Foto 12 salone





Foto 13 cucina



Foto 14 cucina



Foto 15 camera da letto 1

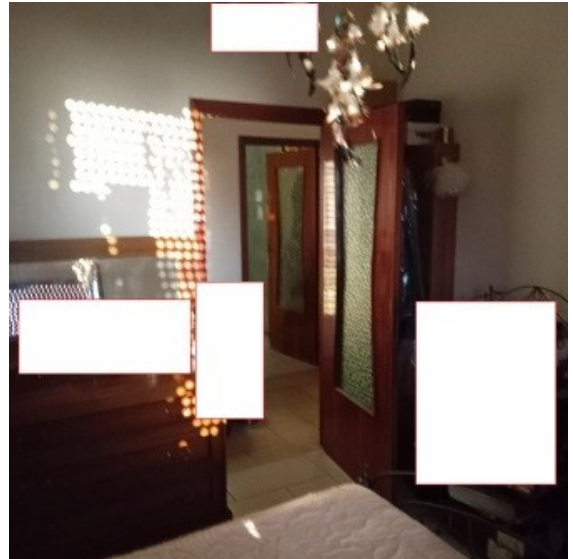


Foto 16 camera da letto 1



Foto 17 camera da letto 2



Foto 18 camera da letto 2





Foto 19 ripostiglio 1 interno



Foto 20 ripostiglio 2 sul balcone



Foto 21 balcone



Foto 22 balcone

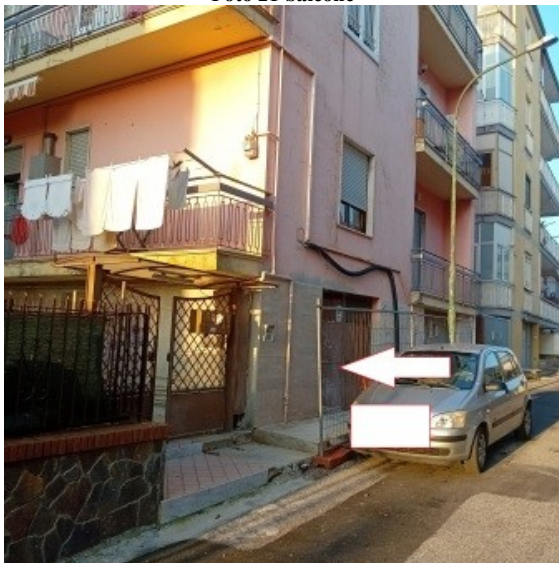


Foto 23 accesso al box auto pertinenziale al piano terra al civico n.40 di via Vincenzo Bellini



Foto 24 accesso al box auto pertinenziale al piano terra al civico n.40 di via Vincenzo Bellini





Foto 25 box auto pertinenziale al piano terra



Foto 26 box auto pertinenziale al piano terra

