



A servizio della zona notte un **wc di mq.6.0** è dotato di box doccia, bidet, lavandino e vaso. È rivestito e pavimentato con piastrelle in ceramica.

Al piano terra e primo vi sono **balconi e verande per un totale di mq.21.00** muniti di ringhiera di protezione in ferro e pavimenti in ceramica.

Il piano primo ha una **superficie calpestabile totale** di mq. 107.00 mentre la **superficie commerciale** è di mq. 116.00 a cui a cui si aggiungono mq. 21.00 dei balconi i quali verranno sommati per il 50% del loro valore alla superficie commerciale. La **superficie totale commerciale** è pari a **mq. 126.50**.

Le rifiniture interne sono di tipo economico.

Tanto quanto dovevasi ad evasione dell'incarico.

Stignano, lì 22.02.2017

IL C.T.U.

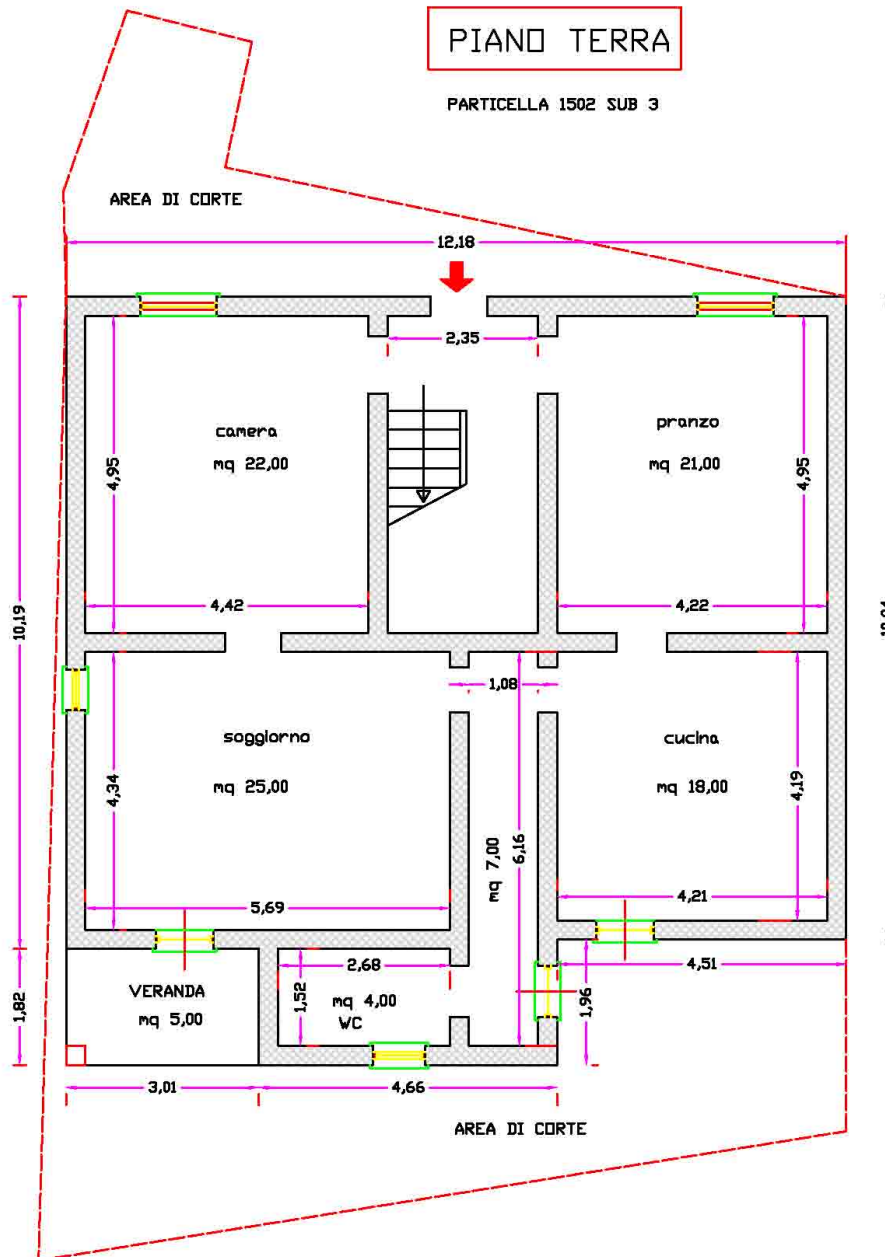


Ing. Carmela Placanica



PIANO TERRA

PARTICELLA 1502 SUB 3



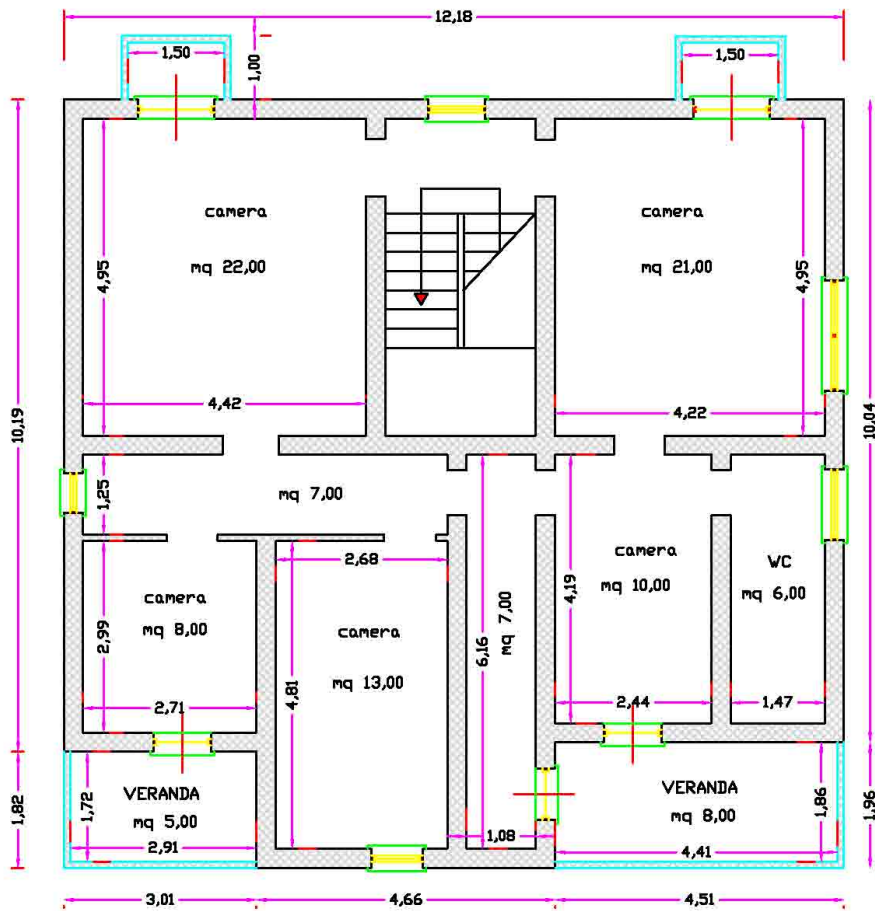
SUPERFICIE COMMERCIALE UNITA' ABITATIVA MQ 116,00
 SUPERFICIE COMMERCIALE SCALA MQ 16,00/2=8,00
 SUPERFICIE COMMERCIALE BALCONI E TERRAZZI MQ 5/2=2,50

scala 1/100



PIANO PRIMO

PARTICELLA 1502 SUB 3



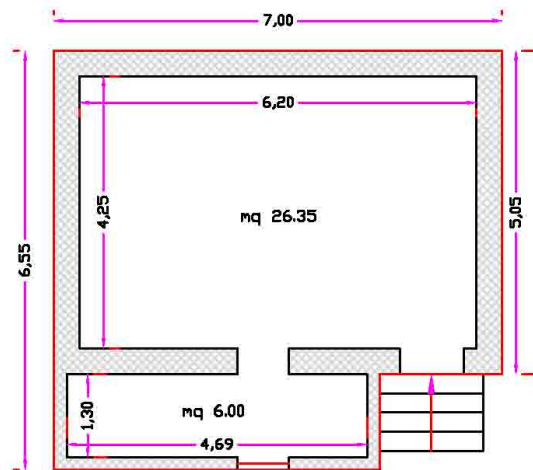
SUPERFICIE COMMERCIALE UNITA' ABITATIVA MQ 116,00
 SUPERFICIE COMMERCIALE BALCONI E TERRAZZI MQ 21/2=10,50

scala 1/100



PIANO TERRA

PARTICELLA 222



SUPERFICIE COMMERCIALE MQ 43,00

scala 1/100

