

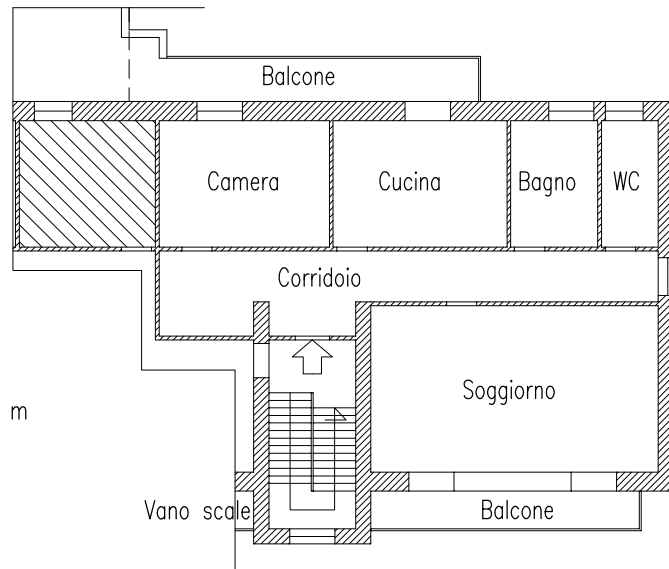
Lastrico solare

Catastalmente pertinenza sub.9
ma fisicamente unita a sub.8
non computata nella superficie lorda



H=3,15 m

PROSPETTO SU CORTILE INTERNO



PROSPETTO SULLA VIA TREXENTA

RIEPILOGO SUPERFICI

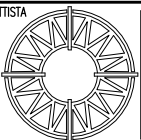
A) SUP. LORDA ABITAZIONE	121,00 mq
B) BALCONI	19,00 mq
C) LASTRICO SOLARE	247,00 mq
D) -	- mq
SUP. CALPESTABILE	99,00 mq
SUP. COMMERCIALE	142,00 mq

LOTTO 14:
PIANO PRIMO scala (1:200)
Foglio 28 Mapp.1726 Sub.9



ORDINE INGEGNERI
PROVINCIA CAGLIARI
Dr. Ing. ANDREA BIANCHI
N. 2587

PROGETTISTA



Ing. Andrea Bianchi

Consulente Tecnico d'Ufficio
Via Baccellii n°3 09126 CAGLIARI
Tel. 070-340954 Cell. 335-8102401
Fax1782285769 E-mail:abianchi4@tiscali.it

TITOLO

**PROCEDIMENTO DI ESECUZIONE IMMOBILIARE
N°250/2012**
PLANIMETRIA IMMOBILE
VIA TREXENTA N°5
CARBONIA

CLIENTE

TRIBUNALE DI CAGLIARI

REVISIONI

0
11/16

FILE
354PLN10

COMMESSA
354/15

PAG.
-

DATA
NOV 2016

TAVOLA

SCALA
1:200