



Facciata esterna fabbricato residenziale su strada Padana ovest n 6/A Quattordio. foto 1-2)



Ingresso pedonale e vano scala condominiale foto 3-4)



LOTTO 5 - Ingresso-corridoio e cucina alloggio sub.6, piano 3°, foto 5-6)



LOTTO 5 - Bagno n 1 e n 2 alloggio sub.6, piano 3°, foto 7-8)



LOTTO 5 - Camera n 1 e n 2 alloggio sub.6, piano 3°, foto 9-10)



LOTTO 5 - Camera matrimoniale, soggiorno, alloggio sub.6, piano 3°, foto 11-12)



LOTTO 5 - Vista esterna dal balcone su strada e ripostiglio, alloggio sub.6, piano 3°, foto 13-14)



LOTTO 5 - Particolari vetro-camera, serramenti e tapparelle, alloggio sub.6, piano 3°, foto 13-14)



LOTTO 3 -Ingresso, soggiorno, alloggio sub.3, piano 2°, foto 15-16)



LOTTO 3 - Cucina, camera, alloggio sub.3, piano 2°, foto 17-18)



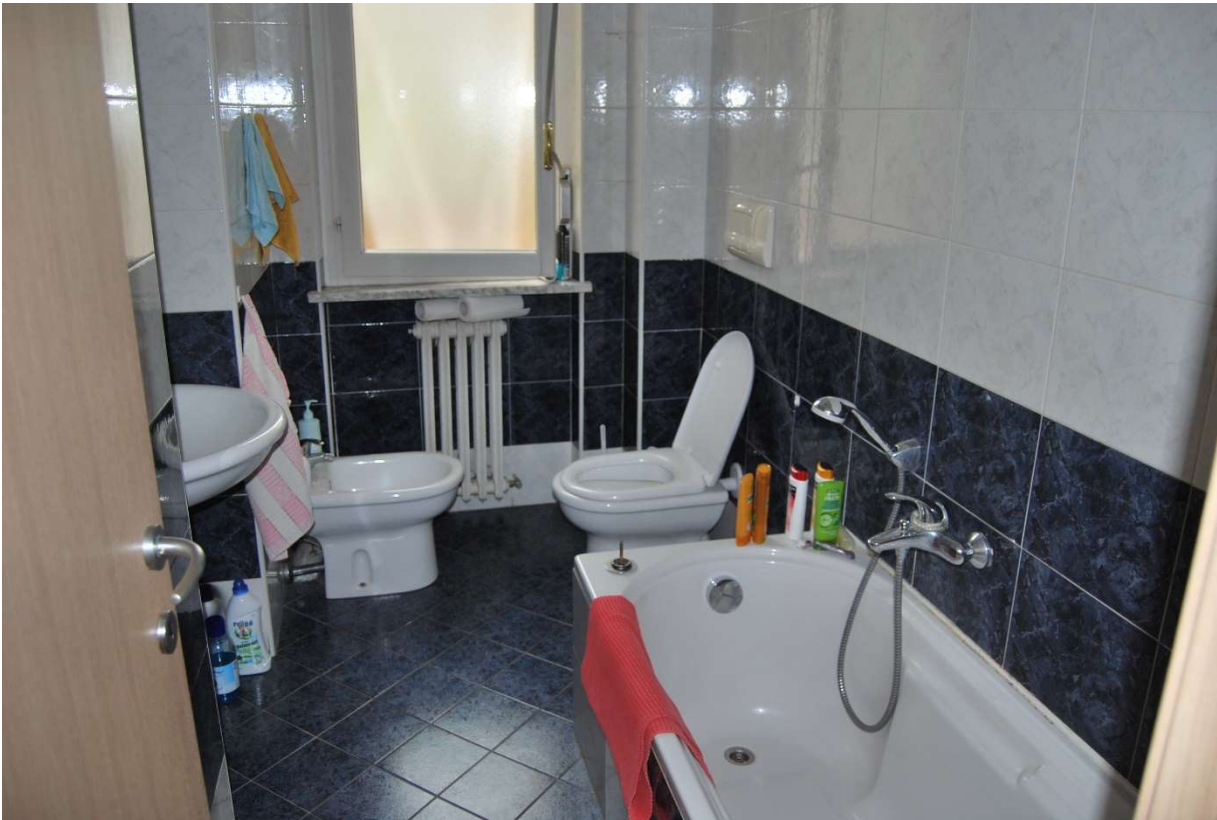
LOTTO 3 - Bagno n 1 e n 2 alloggio sub.3, piano 2°, foto 19-20)



LOTTO 1 - Soggiorno, cucina, alloggio sub.1, piano 1°, foto 21-22)



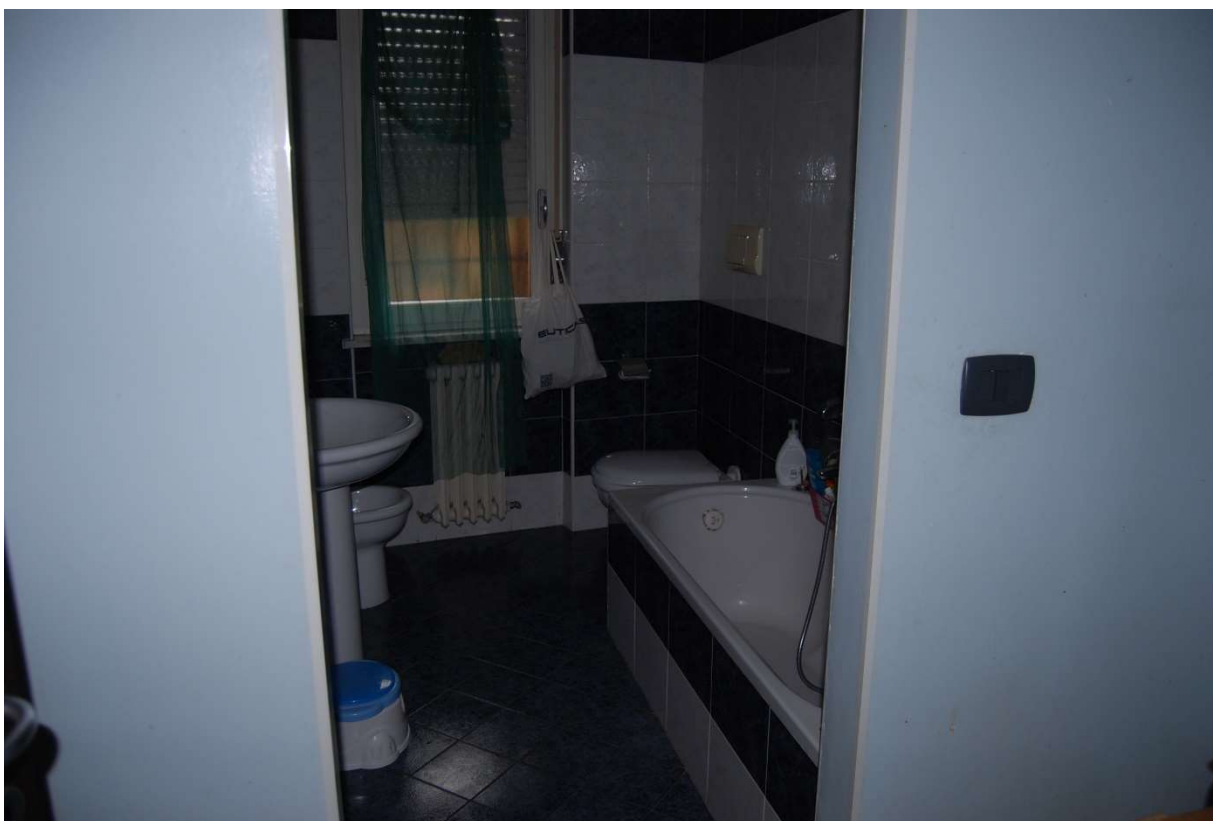
LOTTO 1 - Pareti ingresso interessate parzialmente da umidità, efflorescenze, alloggio sub.1, piano 1°, foto 23-24)



LOTTO 1 - Bagno n 1 e n 2, alloggio sub.1, piano 1°, foto 25-26)



LOTTO 2 - Cucina, camera, alloggio sub.2, piano 1°, foto 27-28)



LOTTO 2 - Bagno n 1 e n 2, alloggio sub.2, piano 1°, foto 29-30)

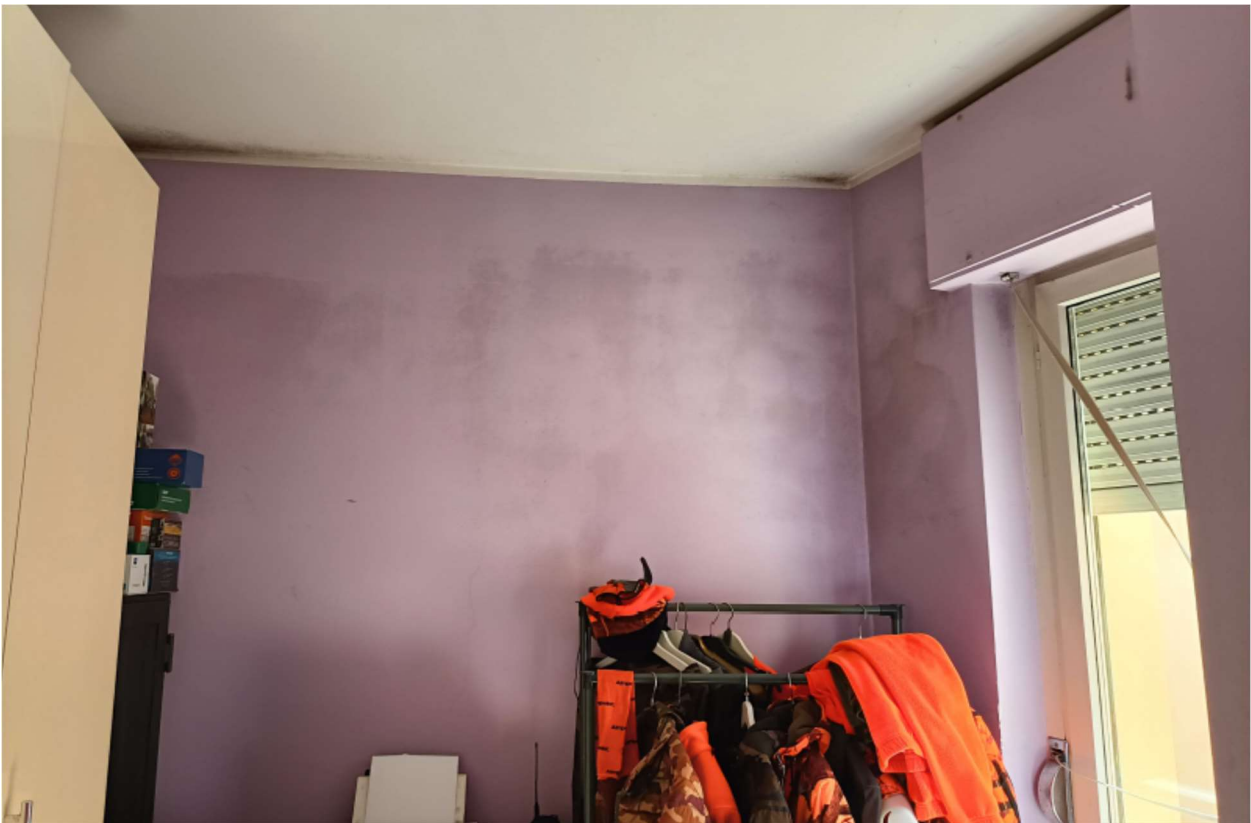


LOTTO 4 - Ingresso e soggiorno, alloggio sub.4, piano 2°, foto 31-32)

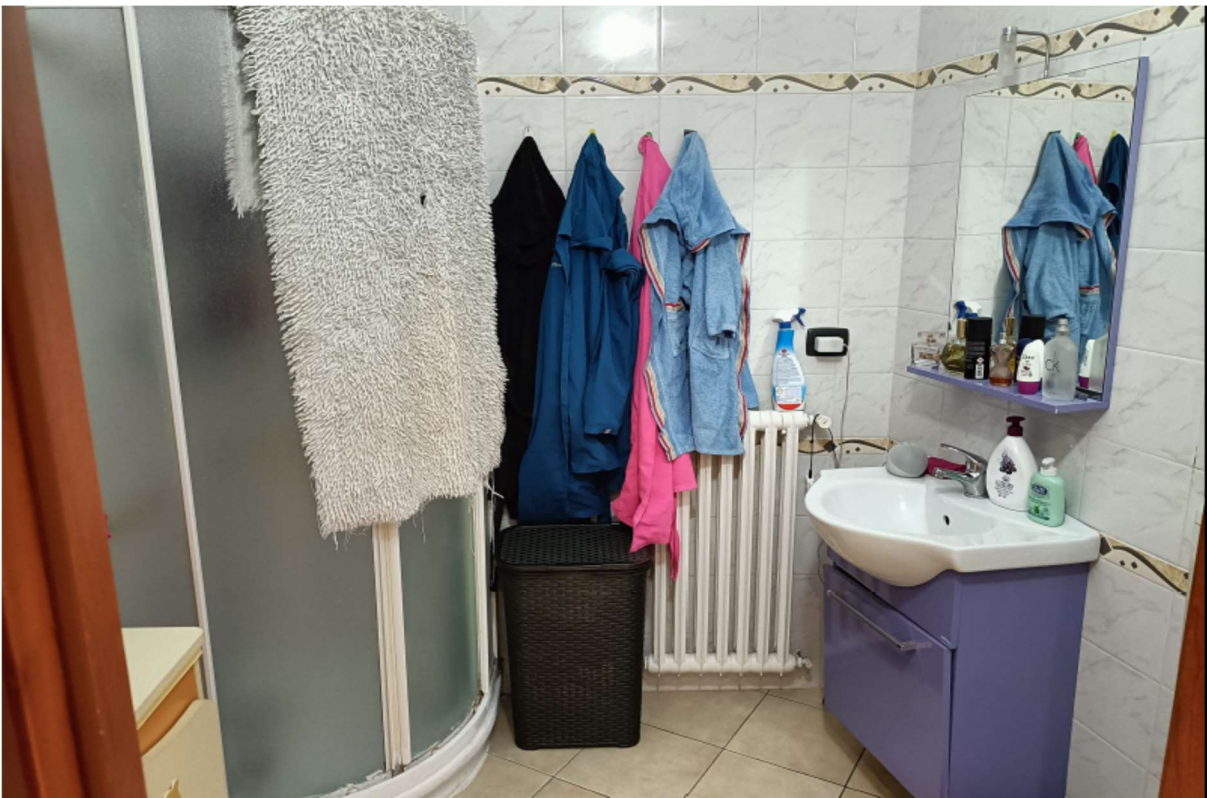


LOTTO 4 - Cucina e camera 1, alloggio sub.4, piano 2°, foto 33-34)

18

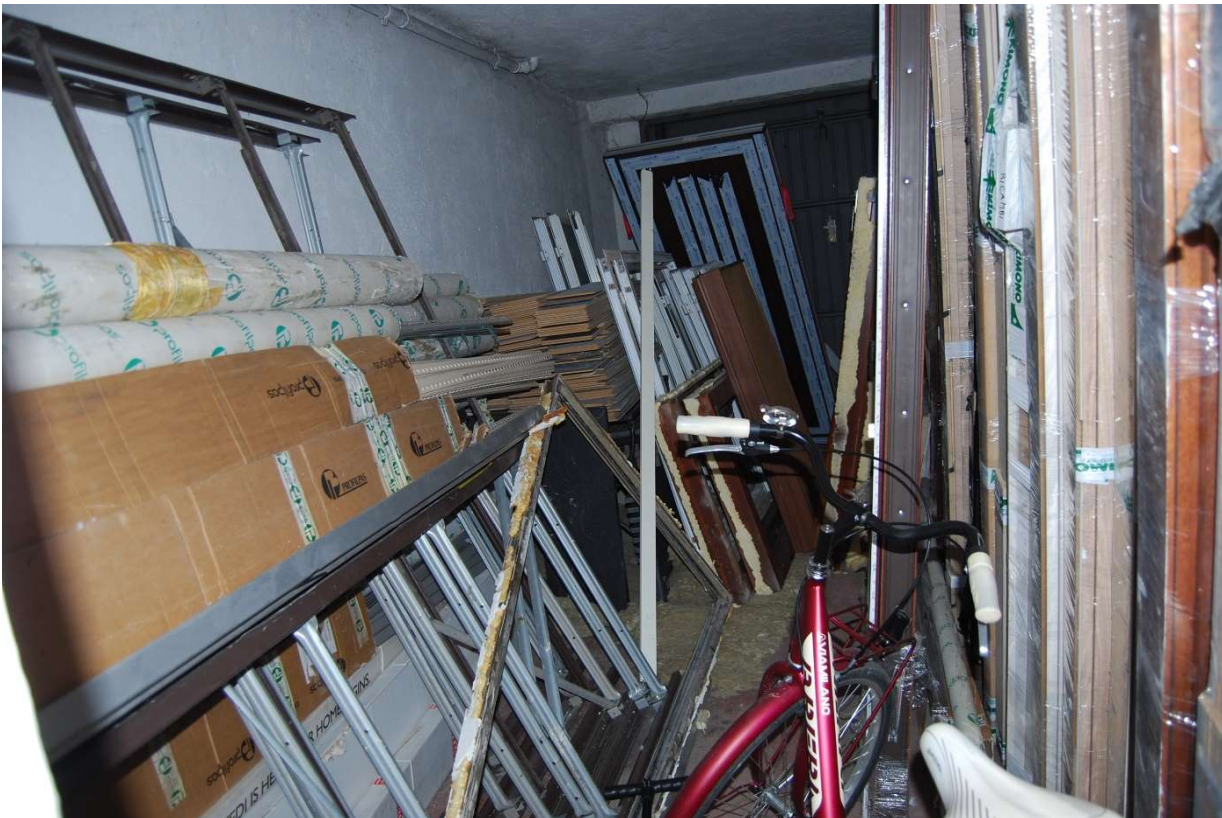


LOTTO 4 - Camera 2-3, alloggio sub.4, piano 2°, foto 35-36 )



LOTTO 4 - Bagno n 1 e n 2, alloggio sub.4, piano 2°, foto 37-38)

20



Accesso locali cantine, piano terra, foto 40-41)



Locali cantine, piano terra, foto 42-43)

