



TRIBUNALE DI NOCERA INFERIORE

I SEZIONE CIVILE

UFFICIO ESECUZIONI IMMOBILIARI

G. E.: Dr. LUIGI BOBBIO/MARIA TROISI

R. G. Esec. N. 33/2020

ALLEGATO

1

ILLUSTRAZIONE

FOTOGRAFICA



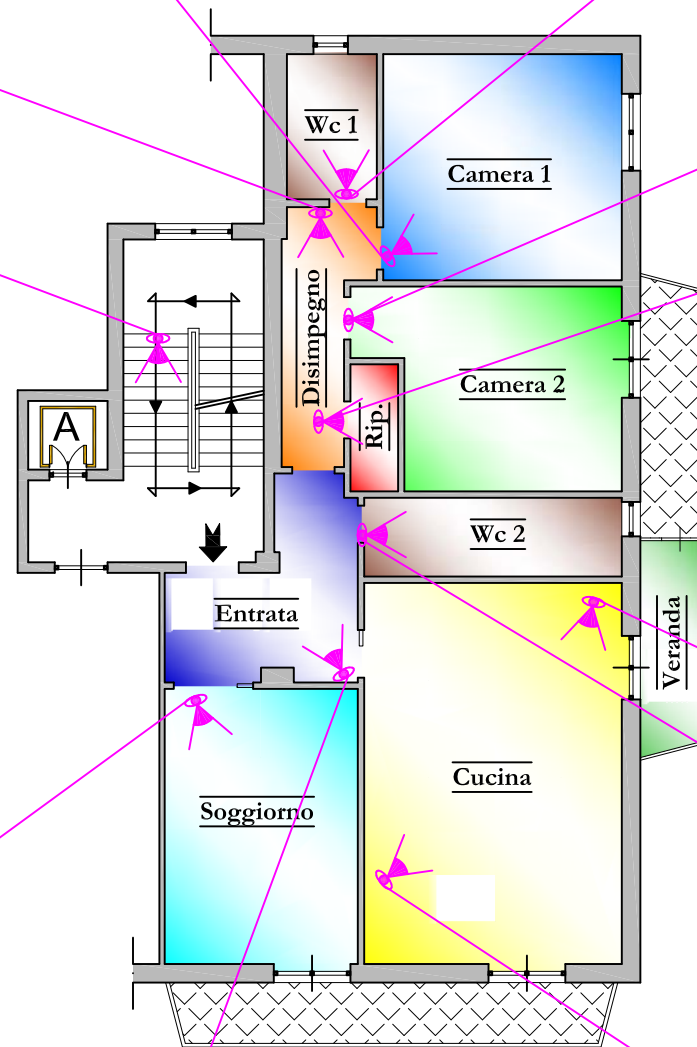
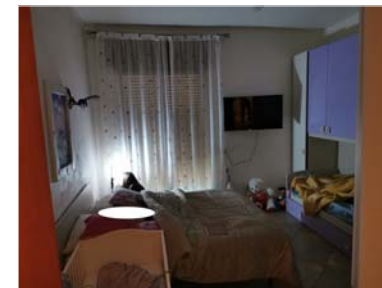
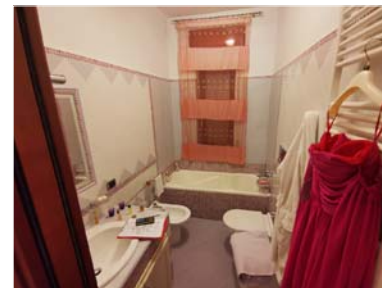
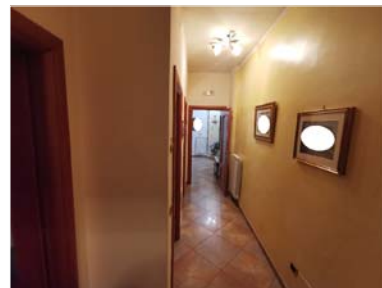


ILLUSTRAZIONE FOTOGRAFICA

Via Roma n° 42

84016 Pagani (SA)

N.C.E.U. Foglio 9 Part. 4832 sub 11 Ctg A/2

40°44'24.9"N 14°36'49.3"E

Piano 1° Interno 4 Scala A

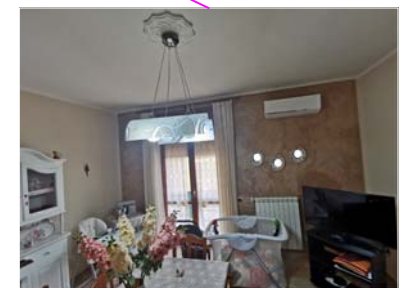
LOTTO UNICO



Pagani(SA)

23 maggio 2023

Redatto da: Ing. Domenico Apa



Esperto: Ing. Domenico Apa

PEC: domenico.apa@ordingsa.it

Firmato Da: APA DOMENICO Emesso Da: ARUBAPEC S.P.A. NG CA 3 Serial#: 7baa80fa730a1af14617e13582177218

