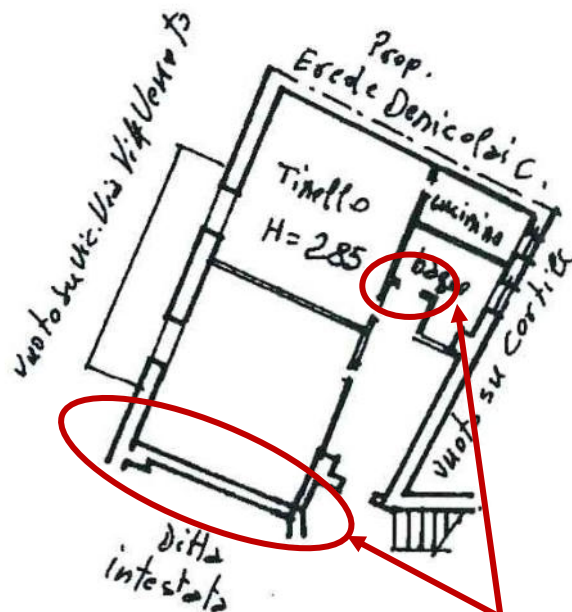


# ELABORATO GRAFICO IMMOBILE OGGETTO DI VALUTAZIONE

COMUNE DI STREVI (AL)

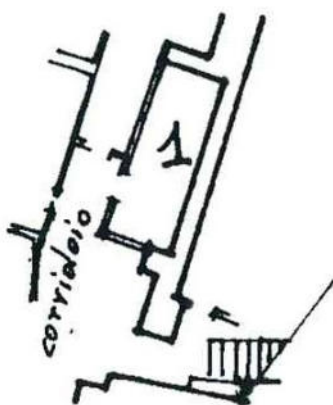
Via Vittorio Veneto c.n. 11

## PIANTA PIANO SECONDO



Difficoltà accertate rispetto alle previsioni progettuali

## PIANTA PIANO INTERRATO



SCANTINATO

## Superfici Utili Lorde

Locali di abitazione in piano secondo: mq. 61,00

Balcone pertinenziale in piano secondo: mq. 7,00

Locale cantina pertinenziale in piano interrato: mq. 7,00