

---

Documentazione Fotografica CTU E.I. 312/2022

---

Appartamento, cantina e posto auto

---

Nettuno (Rm) - via Rosa Luxemburg ,2

---

## INQUADRAMENTO TERRITORIALE ED ESTERNI



**Foto 1** Individuazione edificio in via Rosa Luxemburg 2



**Foto 2** Vista esterna edificio al civico 2, scala B sulla destra



**Foto 3 e 4** Vista dall'ingresso da via Rosa Luxemburg 2





**Foto 5 e 6** Androne di ingresso scala B e posto auto int.9



**Foto 7** Posto auto int.9

## INTERNI



**Foto 8 e 9** Ascensore e pianerottolo di accesso all'appartamento



**Foto 10** Vano scale

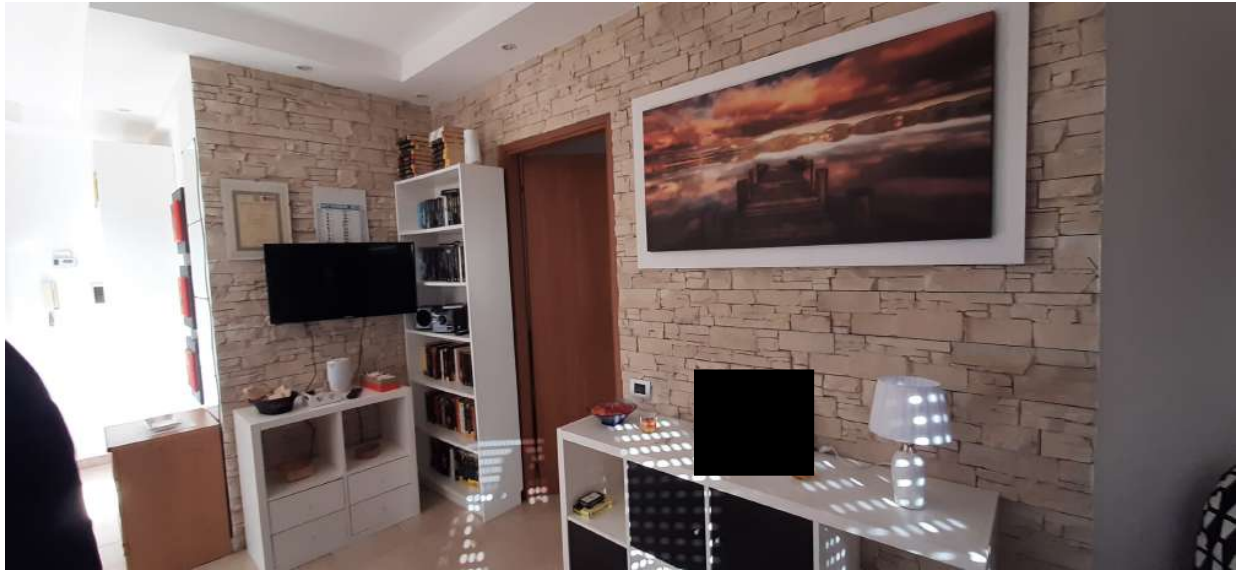


Foto 11, 12 e 13 Soggiorno





Foto 14 e 15 Angolo cottura e soggiorno



Foto 16 e 17 Disimpegno



**Foto 18 e 19 camera da letto**





**Foto 20 e 21 camera da letto e uscita dal soggiorno sul balcone**

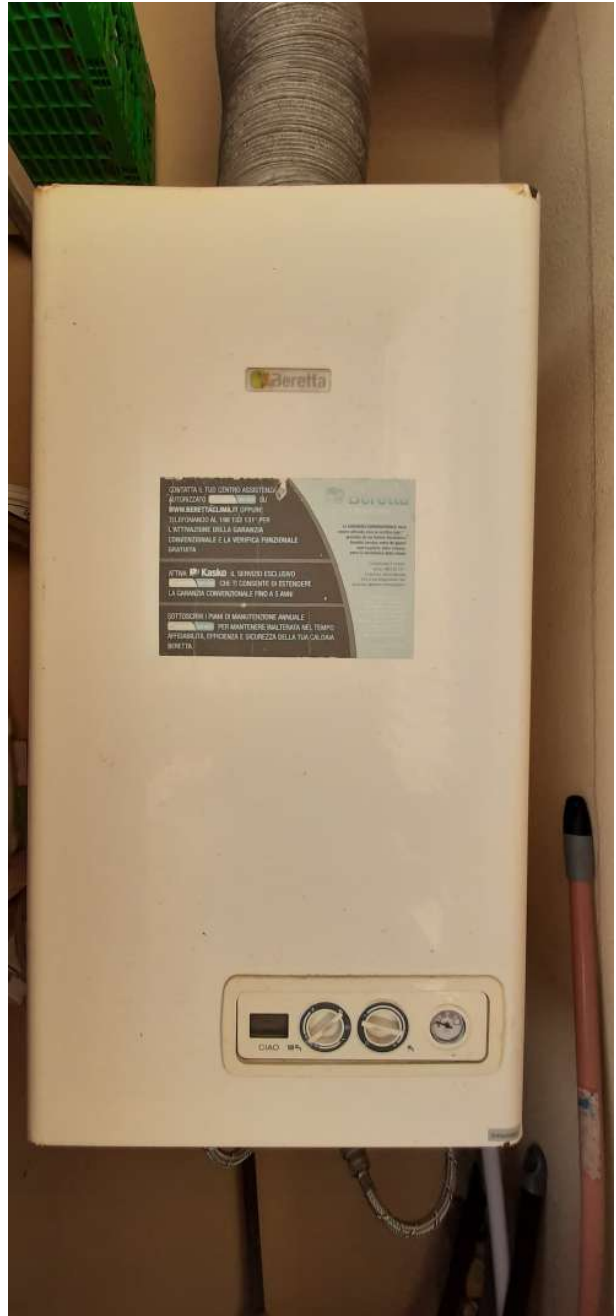


Foto 22 e 23 balcone e caldaia



Foto 24 e 25 Bagno





**Foto 26 e 27** Corridoio di accesso alle cantine



**Foto 28 e 29** Cantina