

Documentazione fotografica



Foto 1 - Prospetto Nord





Foto 2 - Prospetto sud (su corte comune)





Foto 3 e 4 - Piano terra (locale con camino)





Foto 4 e 5 - Piano terra -
Locale cucina e ingresso
dal cortile comune





Foto 6 - Piano terra -
Locale lavandino/cottura



Foto 8 - Piano primo - stanza

Foto 7 - Piano terra -
Locale cantina





Foto 8 – Piano primo - Camera

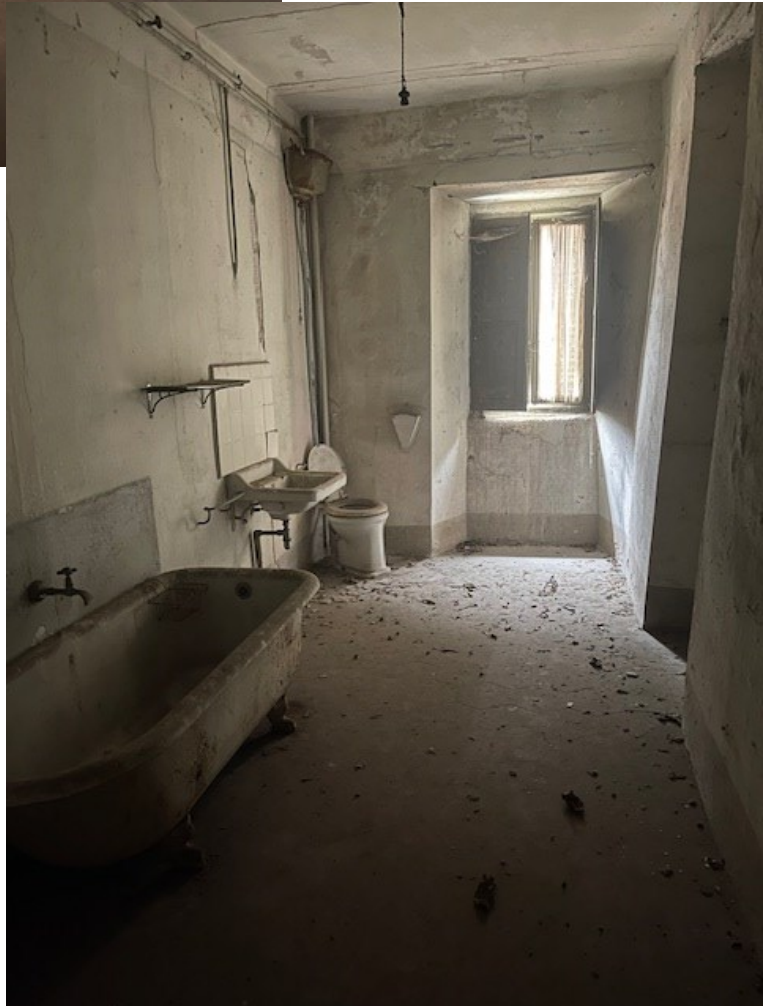


Foto 9 – Piano primo – Bagno





Foto 10 – Piano primo – Camera



Foto 11 – Piano sottotetto – Scala





Foto 12 - Piano sottotetto (porzione a sud)



Foto 13 - Piano sottotetto (porzione a nord)

