

Tribunale di Rieti
E.I. n. 125/2022 – LOTTO 1
Documentazione fotografica



Vista da Via.E Fermi



Cortile interno



Viste laterali



Cortile interno



Tettoia abusiva da rimuovere



Vista da cortile interno



Modifiche alla rampa del garage

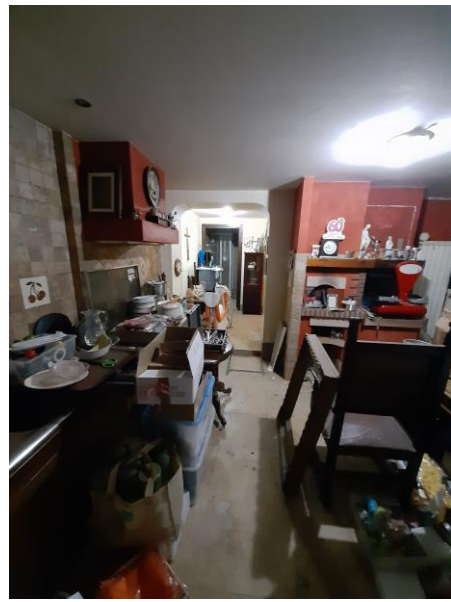


Civici 1 e 3 Via E.Fermi

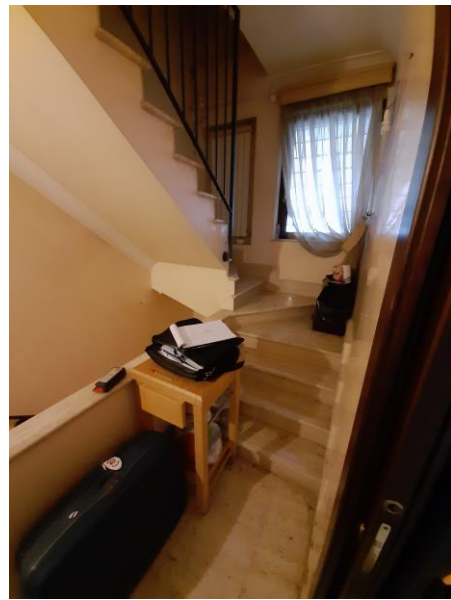




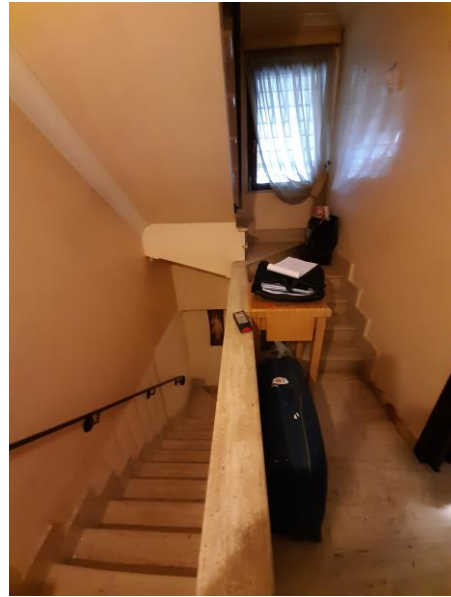
Piano S1



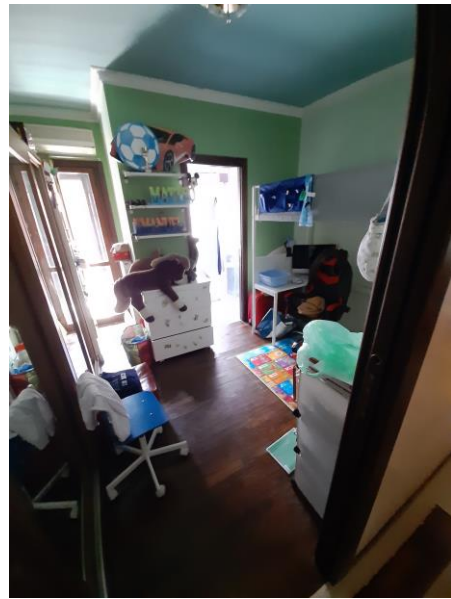




Scala interna che collega tutti i livelli



Piano primo





Piano secondo sottotetto

