



INGRESSO CONDOMINIALE DA VIA PAPA GIOVANNI XXIII



ACCESSO AL PERCORSO PEDONALE CONDOMINIALE NELLA CORTE COMUNE



PERCORSO PEDONALE CONDOMINIALE NELLA CORTE COMUNE





VICOLO CONDOMINIALE VERSO VIA UBALDO NICOLUCCI



CANCELLO DI INGRESSO ALLA CORTE DI PERTINENZA RECINTATA

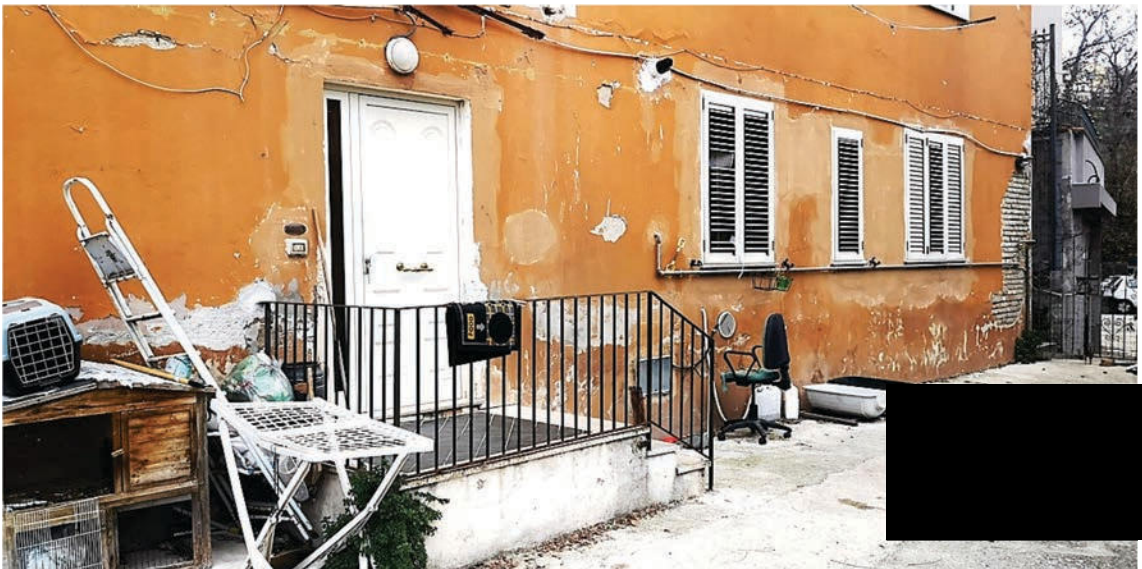


CORTE DI PERTINENZA RECINTATA

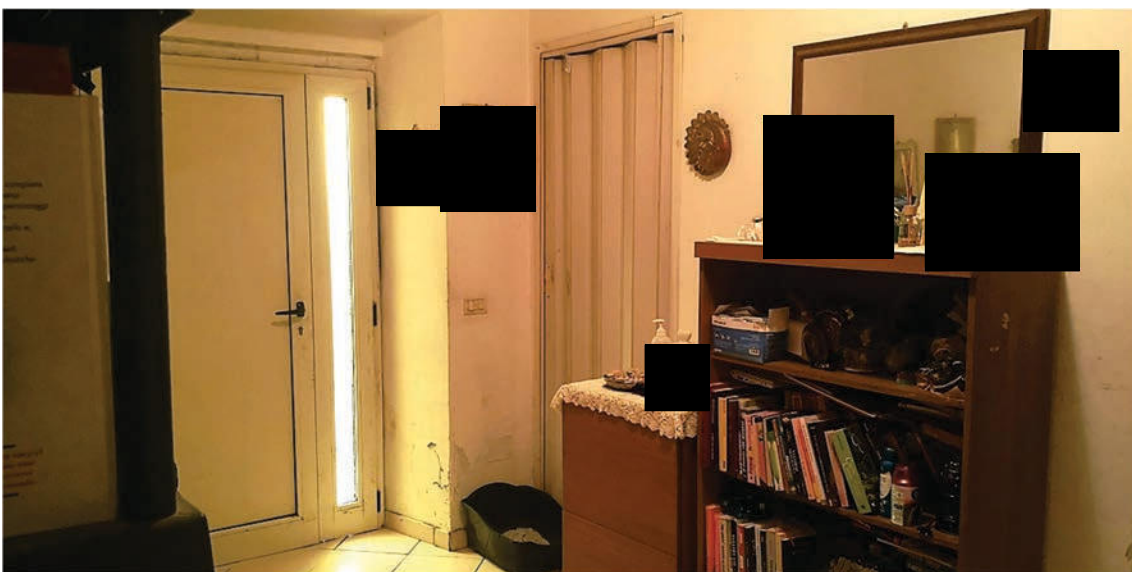




CORTE DI PERTINENZA RECINTATA



PORTONCINO DI INGRESSO ALL'ALLOGGIO



INGRESSO

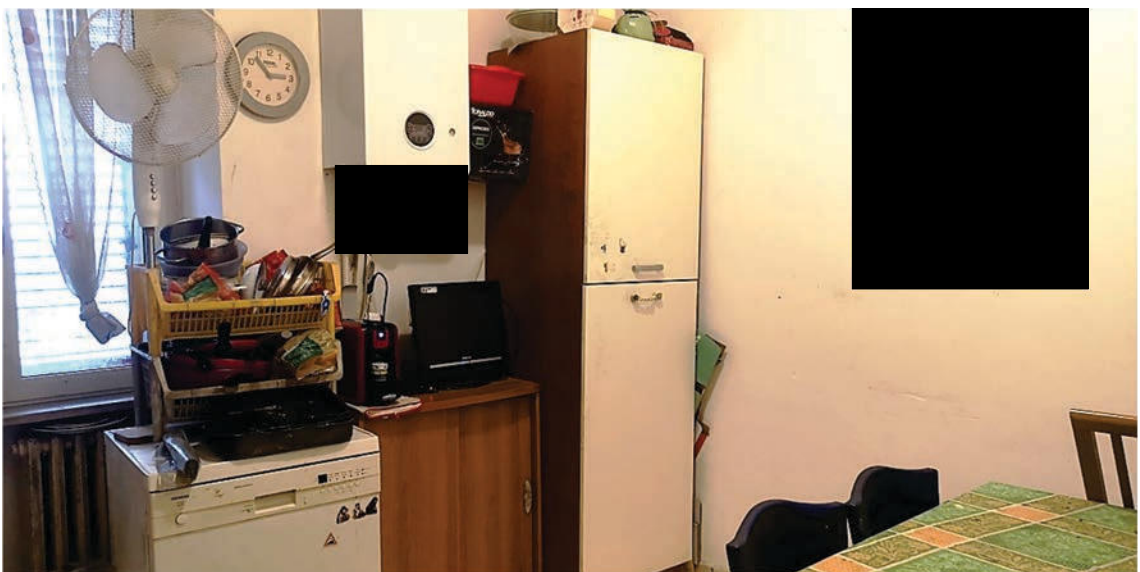




CORRIDOIO



TINELLO

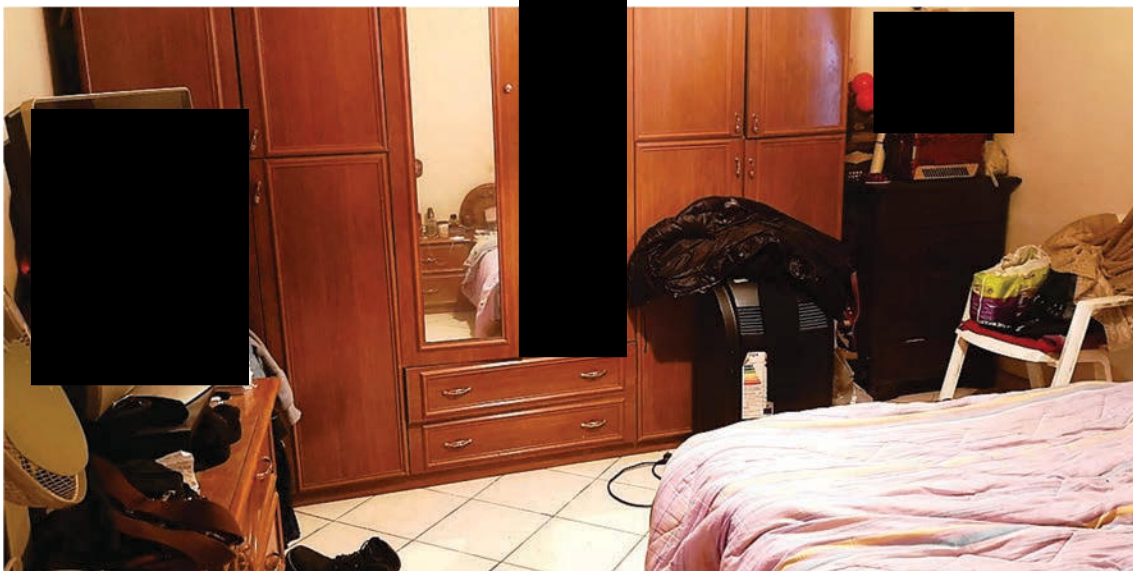


CUCINA

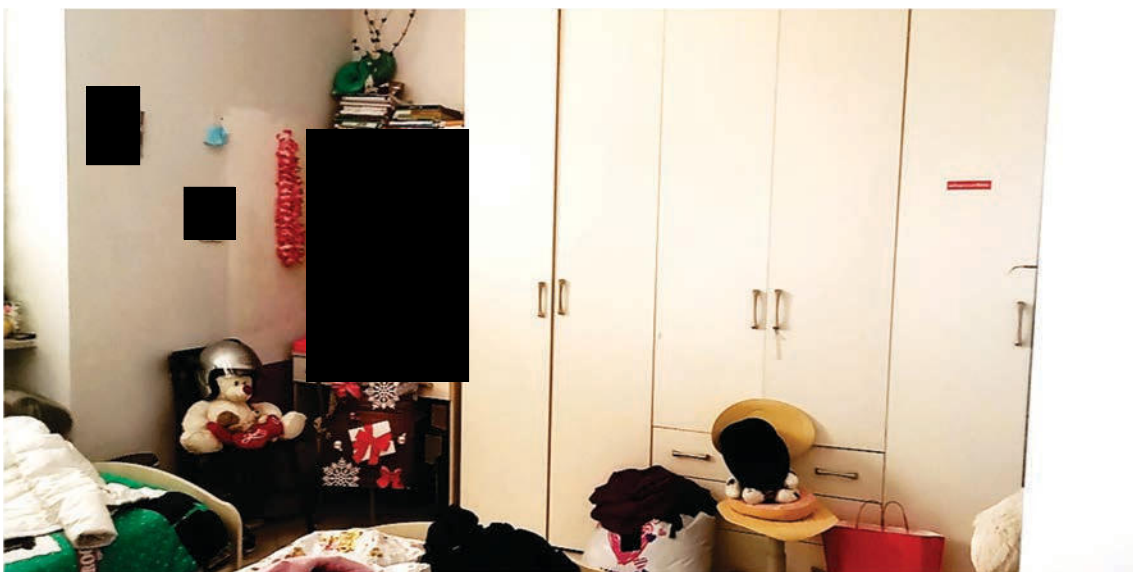




BAGNO



CAMERA



CAMERETTA

