



DOCUMENTAZIONE FOTOGRAFICA



FOTO 1: vista ingresso



FOTO 2: vista bagno



FOTO 3: vista soggiorno



FOTO 4: vista vano scale





FOTO 5: vista autorimessa



FOTO 6: vista autorimessa



FOTO 7: vista scoperto

FOTO 8: vista scoperto





FOTO 9: vista disimpegno



FOTO 10: vista camera



FOTO 11: vista camera



FOTO 12: vista camera





STUDIO DI INGEGNERIA CIVILE
DOTT. DANIELE CALABRETTO
INGEGNERE

- Edilizia – strutture – urbanistica – SICUREZZA -



FOTO 13: vista terrazza

STUDIO PROFESSIONALE

- VIA SAN GAETANO n°51 - 31044 MONTEBELLUNA (TV) - TEL 0423/248972 – 0423/615460 -

- p.e.c.: daniele.calabretto@ingpec.eu – e-mail: info@studiocalabretto.it –

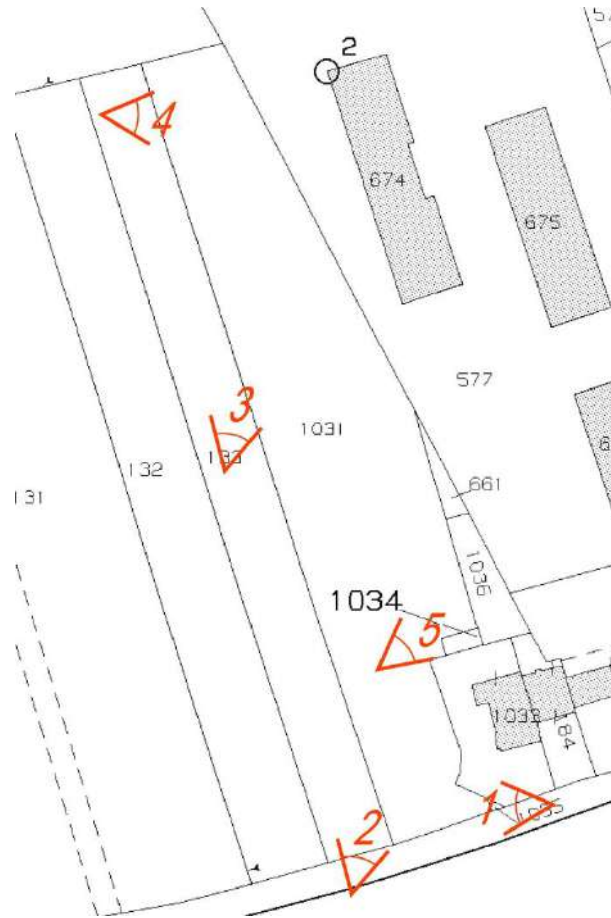
- C.F.: CLBDNL65B23Z133K – P.I. 03627850260 -





LOTTO 4 - Comune di Treviso (TV), C.T., Fg. 8, mm.n. 661, 1031, 1034, 1035, 1036

CONI VISUALI



DOCUMENTAZIONE FOTOGRAFICA



FOTO 1: vista mappale 1035



FOTO 2: vista Sud mappale 1031





FOTO 3: vista ovest mappale 1031



FOTO 4: vista nord mappale 1031



FOTO 5: vista mappale 1035

