

EDIFICIO CONDOMINIALE



VIA MARCONI



RESEDE COMUNE (MAPP. 883)



ATTUALE INGRESSO APPARTAMENTO DA RESEDE COMUNE



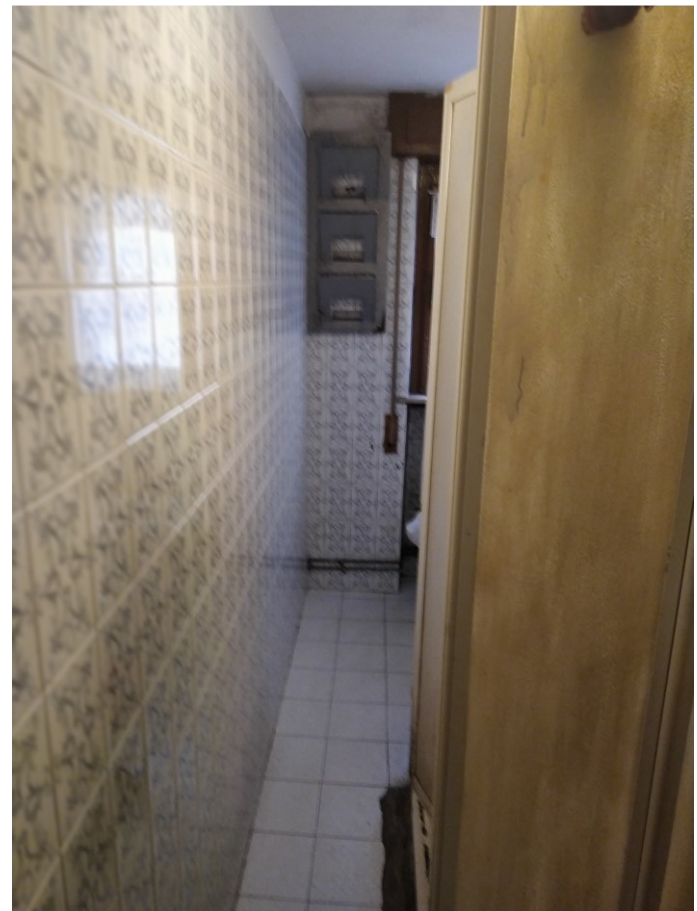
MAPP. 882 SUB 4 - APPARTAMENTO

CUCINA - TINELLO



DISIMPEGNO

BAGNO



DISIMPEGNO

BAGNO

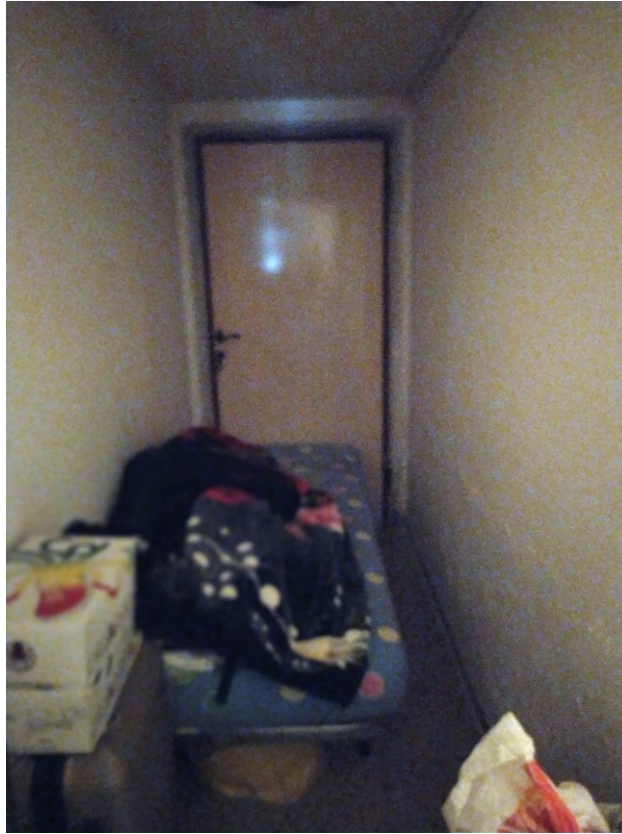
RIPOSTIGLIO (adibito a camerina)



CAMERA

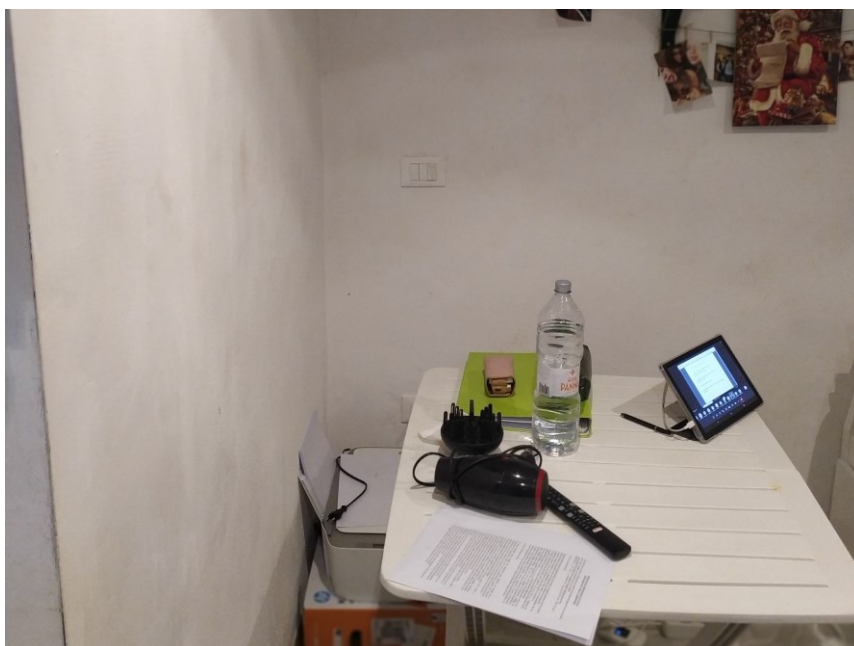


AREA COMUNE (MAPP. 882 SUB 12) INTERNA ALL'APPARTAMENTO



MAPP. 882 SUB 13 (RIPOSTIGLIO COMUNE AI MAPPALI 1224 SUB 1 E 882 SUB 8)
in cui è alloggiato lo scaldabagno dell'appartamento (mapp. 882 sub 4)







MAPP. 1364 – AREA URBANA su cui insiste box in lamiera abusivo

