

TRIBUNALE CIVILE DI PERUGIA
UFFICIO ESECUZIONI IMMOBILIARI

DOCUMENTAZIONE FOTOGRAFICA

ALLEGATA ALLA CONSULENZA TECNICA D'UFFICIO

nella Esecuzione Immobiliare n. 256/2023 R.G. Es.

PROMOSSA DA:

DOVALUE S.p.a. (per ISEO SPV S.R.L.)

Esecutante

Proc. Leg. Avv. Francesco Piselli

CONTRO:

Esecutati

Magione (PG), lì 9 agosto 2024

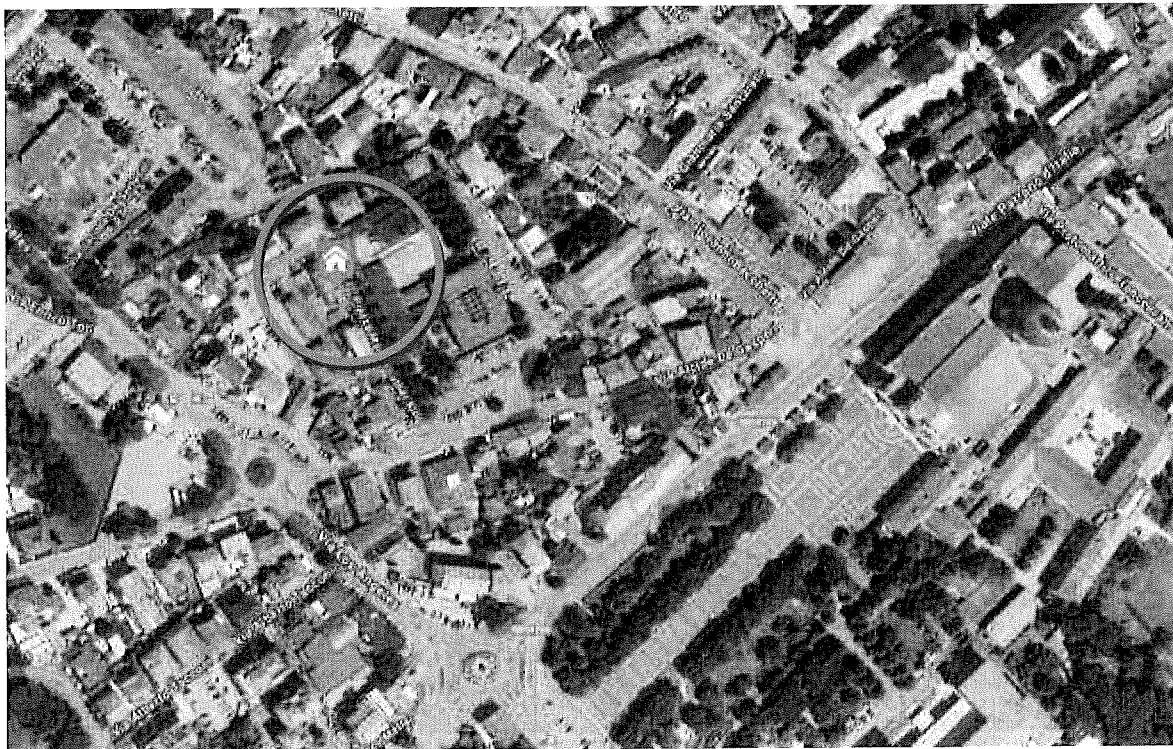
Il C.T.U.

Geom. Giuseppino Giuli



Foto satellitare con posizione del fabbricato

Assisi (PG) – Loc. S.Maria degli Angeli, Piazza Martin Luther King, 11



Ortofoto Storica anni 1954/1956

Fonte: Regione Umbria “siat.regione.umbria.it/umbriadallalto”

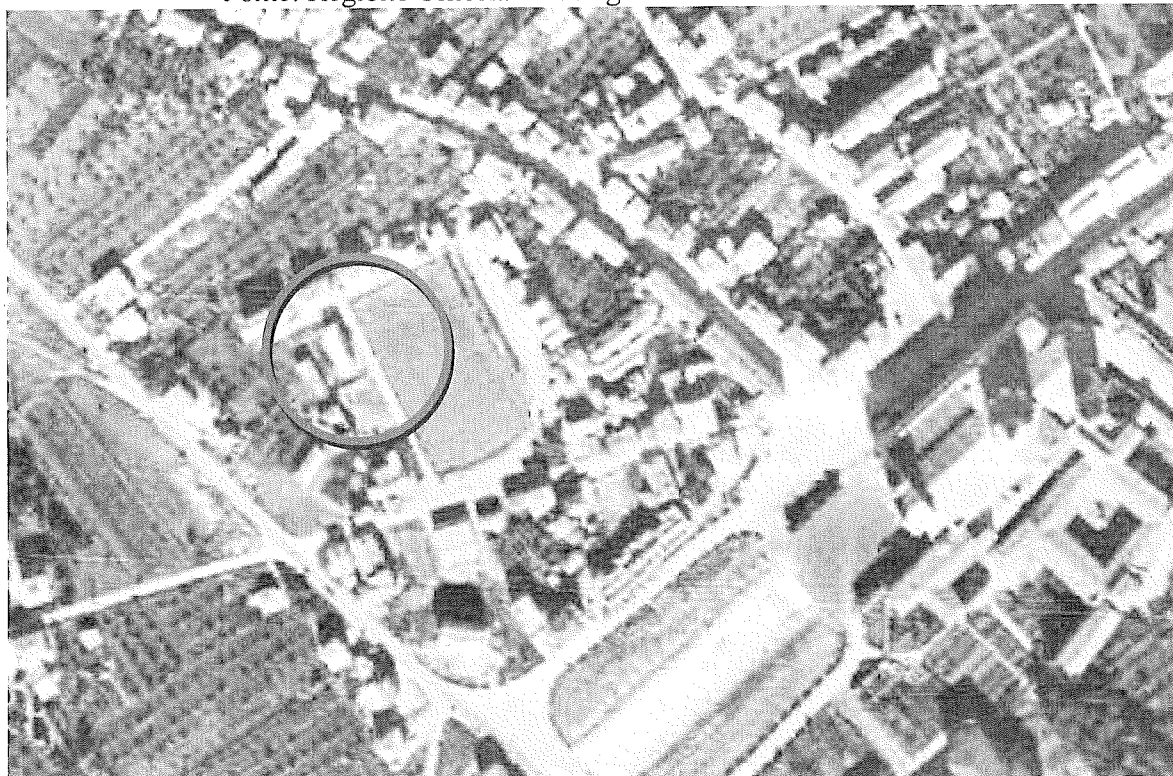


FOTO N. 1



FOTO N. 2

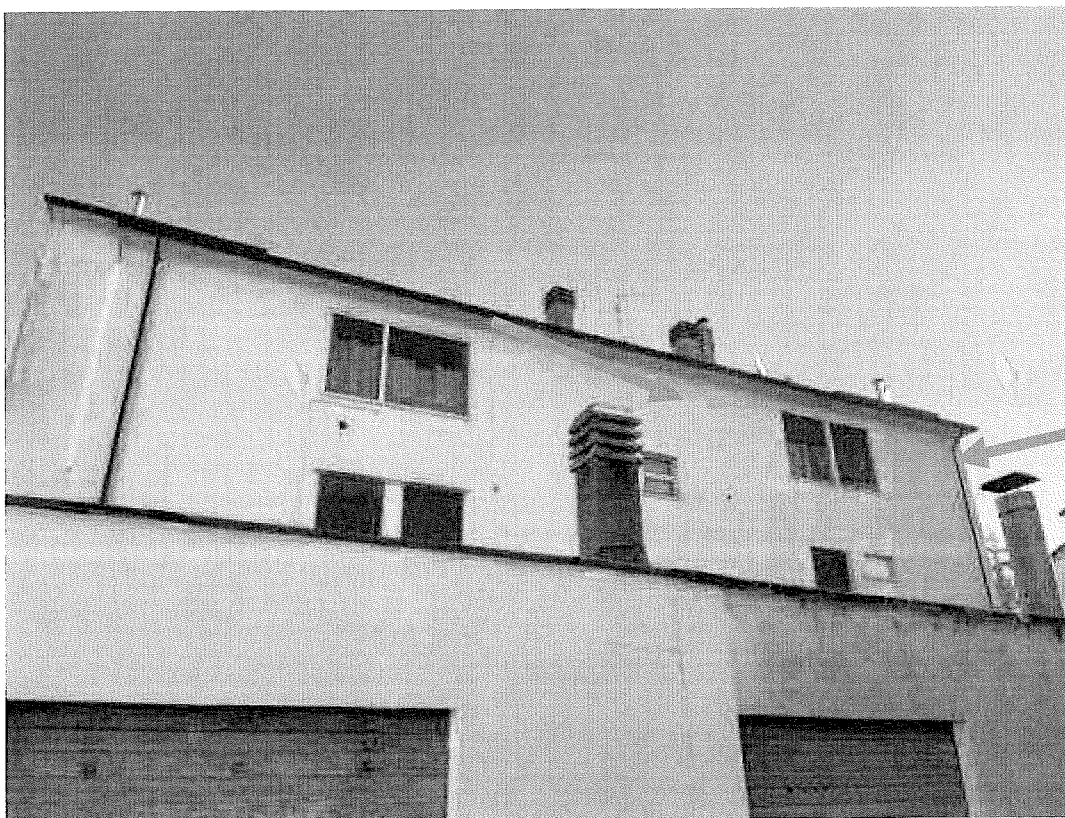


FOTO N. 3



FOTO N. 4



FOTO N. 5



FOTO N. 6

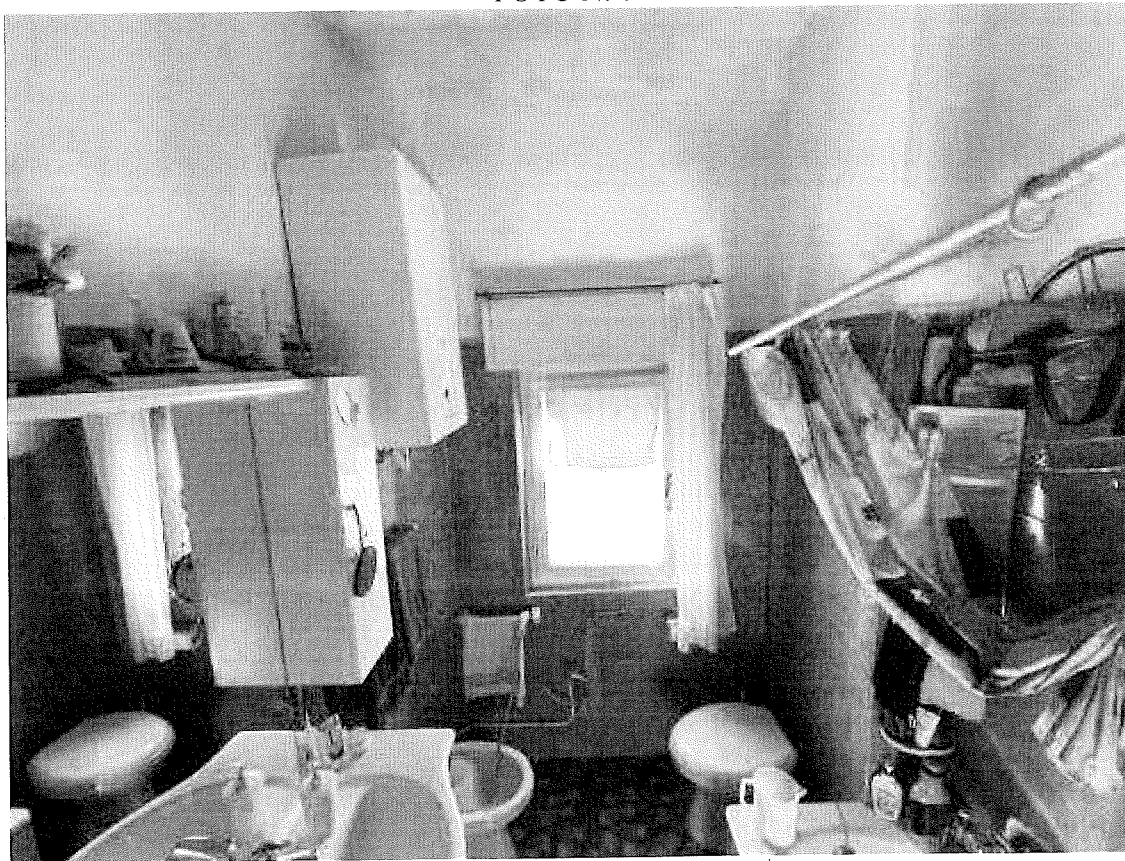


FOTO N. 7

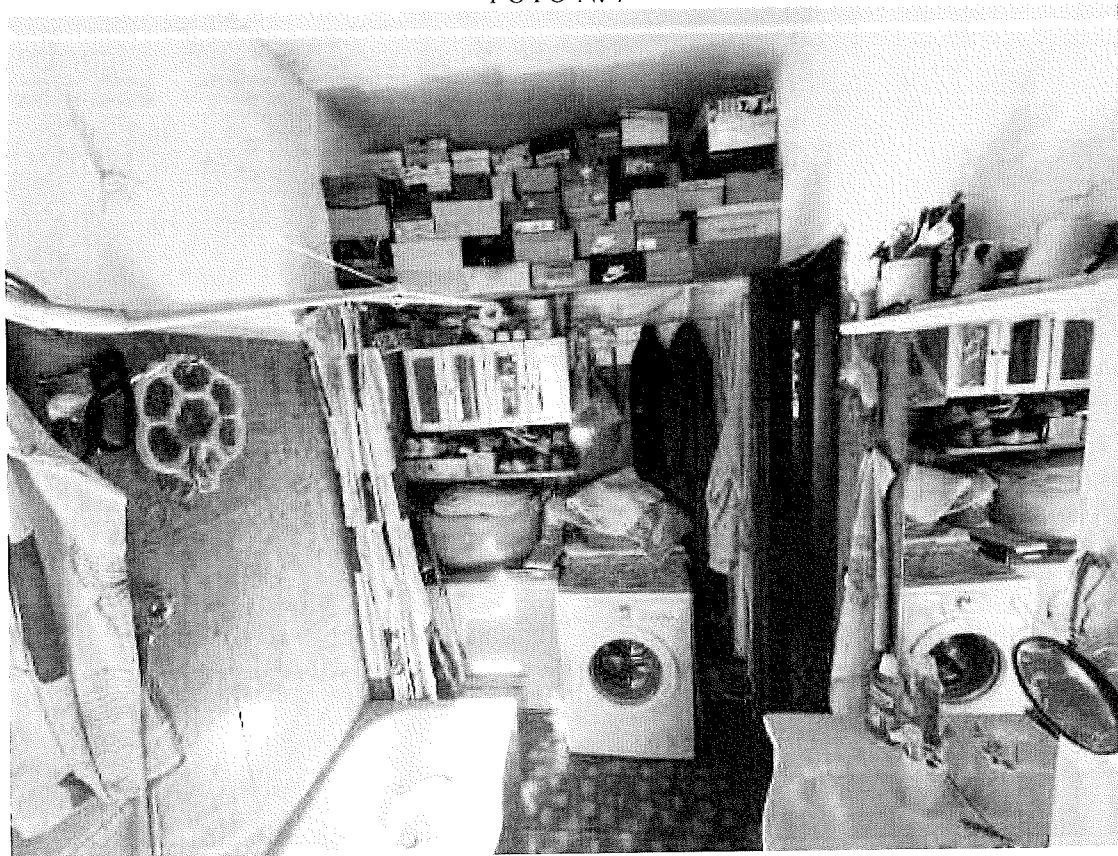


FOTO N. 8

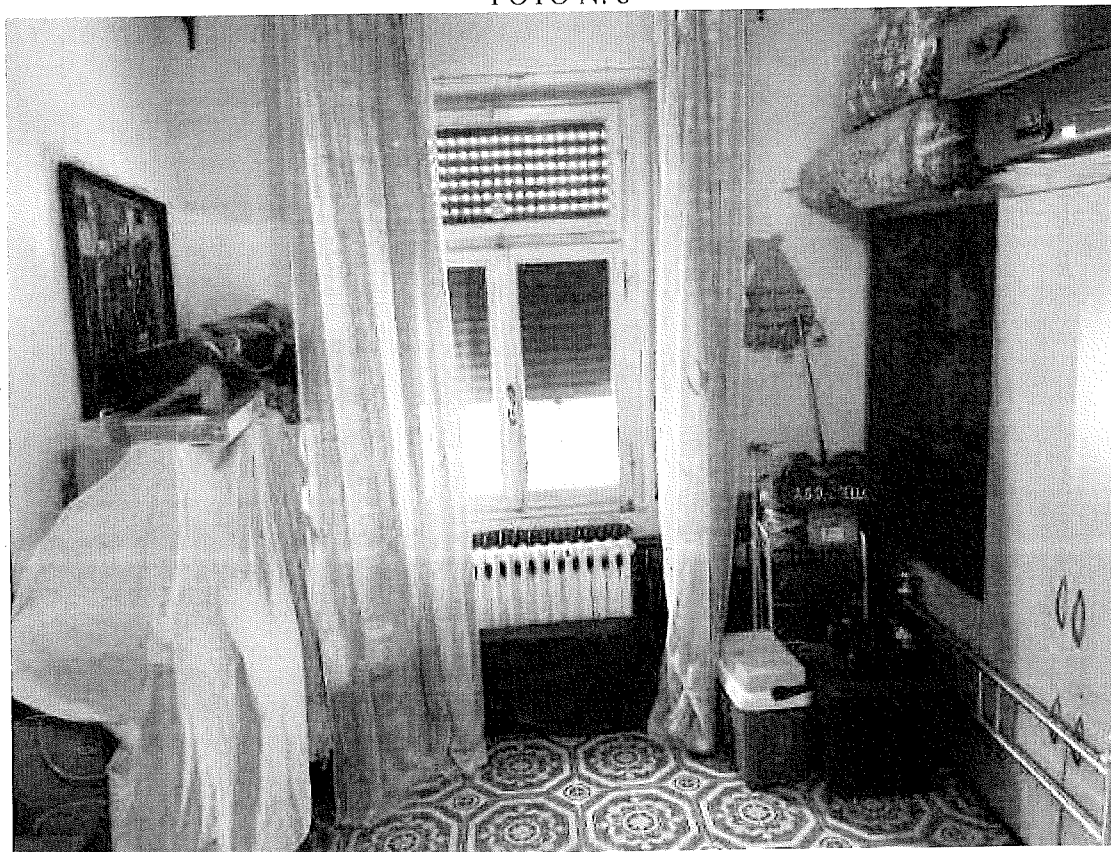


FOTO N. 9

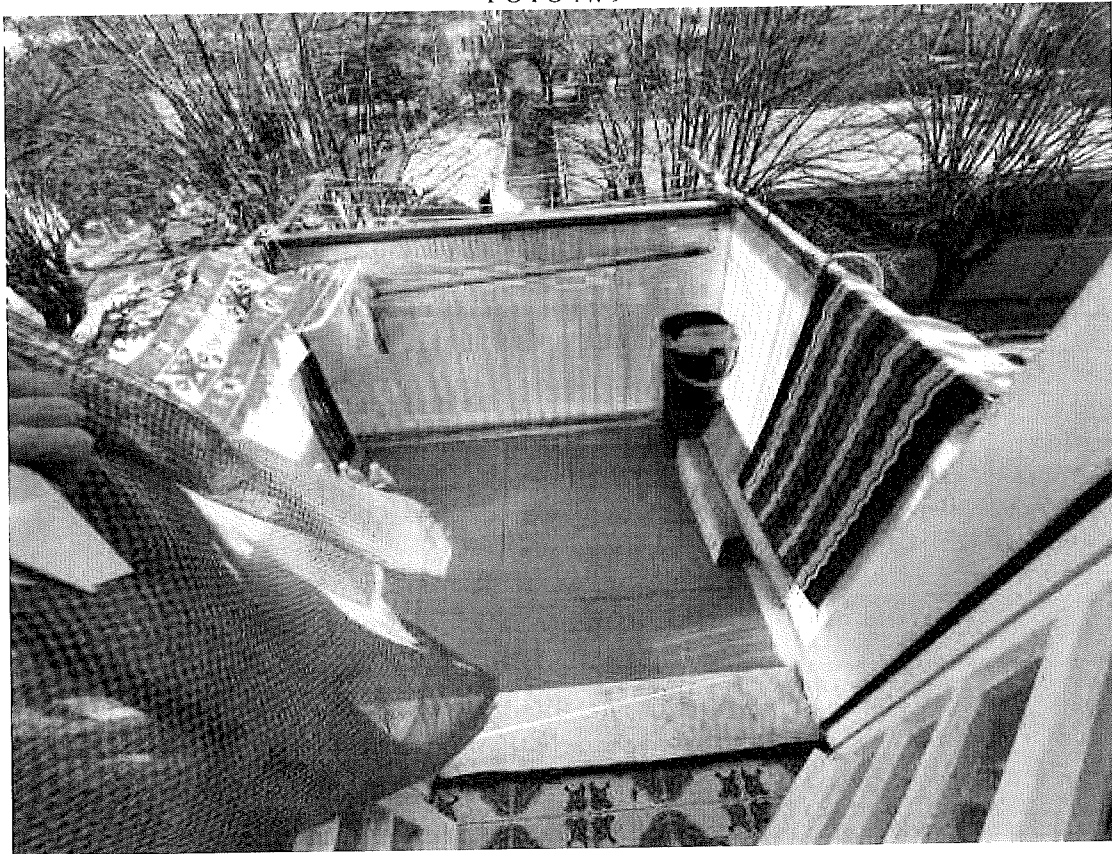


FOTO N. 10

