

**TRIBUNALE DI PALERMO
SEZIONE SESTA CIVILE
ESECUZIONI IMMOBILIARI**

G. Es. Dott.ssa Valentina Imperiale

Procedura esecutiva n. 404/2021 R.G. Es.

Documentazione fotografica

**Il CTU
Arch. Gabriella Ammirata**





Foto 1– Prospetto del fabbricato



Foto 2 – Ingresso civ. 85





Foto 3 – Vano scala



Foto 4 – area di ingresso-salone



Foto 5– salone



Foto 6 – cucina-soggiorno





Foto 7 – cucina-soggiorno



Foto 8 – cucina-soggiorno



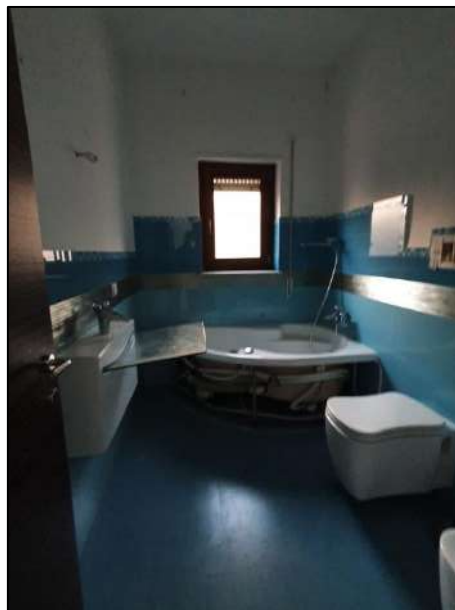
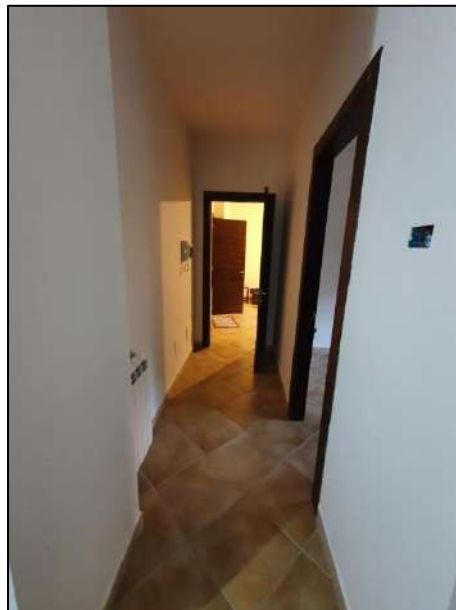
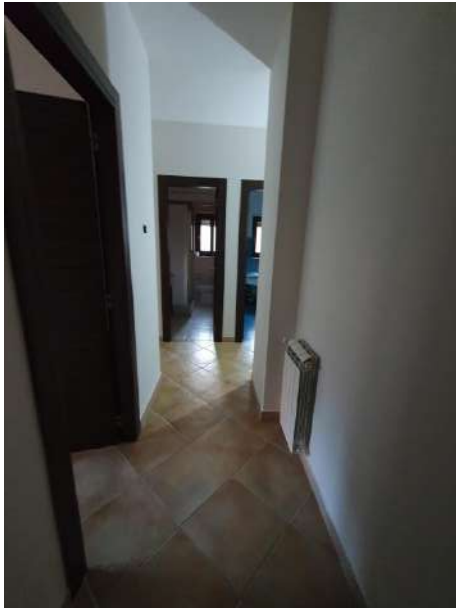


Foto 9-10 – corridoio di disimpegno



Foto 11– wc doccia

Foto 12– wc bagno

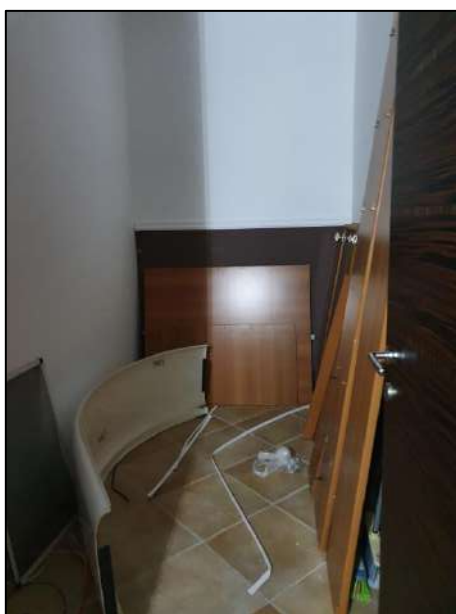


Foto 13 – ripostiglio





Foto 14- camera L1



Foto 15 – camera L2





Foto 16 – camera L3

