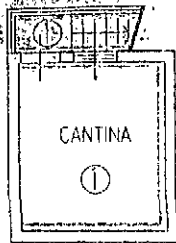
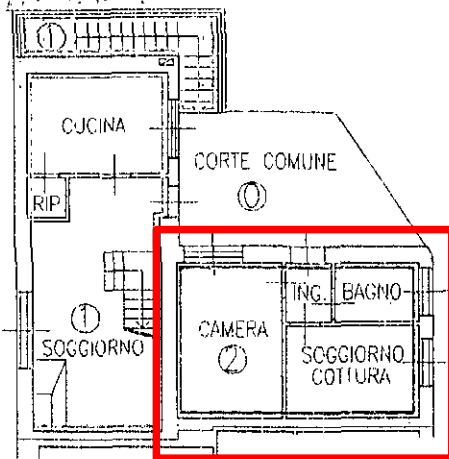


PIANO INTERRATO

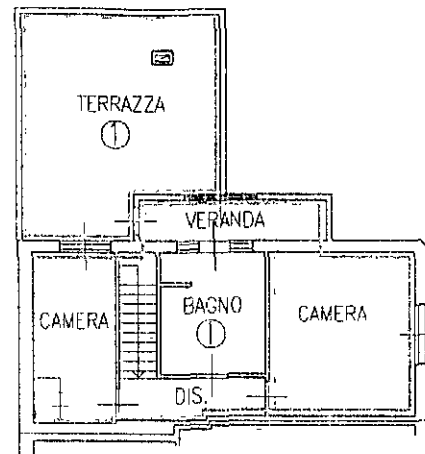


PIANO TERRA



ALTRA P.C.

PIANO PRIMO



ALTRA P.C.

PIANO TAVOLARE DI CONDOMINIO

Dimostrante il frazionamento dell'edificio eretto sulla p.c. del C.C. di San Polo nelle unità condominiali che seguono alle quali verranno assegnate in base all'art. 1117 del C.C. le quote di proprietà come a fianco delle stesse indicato.

ENTE 0	Costituita dalle parti comuni dell'edificio quali il suolo sul quale sorge l'edificio, le fondazioni, le murature perimetrali e le strutture portanti o di uso comune, il tetto di copertura con relativi canali di gronda e tubi pluviali, la corte comune e quant'altro non meglio descritto nel presente piano ma contemplato dall'art. 1117 e seguenti del Codice Civile. Incolore nel presente piano	
UNITA' CONDOMINIALE '1'	Costituita da un alloggio composto da soggiorno, cucina e ripostiglio al PIANO TERRA; due camere, un disimpegno, un bagno, una veranda e una terrazza al PIANO PRIMO; nonché una cantina con relativa scala di accesso al PIANO INTERRATO. Contornata nel presente piano in colore <u>VERDE</u>	750/1000
UNITA' CONDOMINIALE '2'	Costituita da un alloggio composto da ingresso, soggiorno cottura, camera e bagno al PIANO TERRA. Contornata nel presente piano in colore <u>ROSSO</u>	250/1000
TOTALE UU.II. : 2		1000/1000

Tutte le Unità Condominiali hanno il diritto d'uso al solo scopo per il quale sono state costituite. Rilevato da me personalmente nel mese di maggio 2005, certifico che le figure rappresentanti le sezioni orizzontali e verticali corrispondono a realtà.

Monfalcone, 07 giugno 2005

IL TECNICO

PER ACCETTAZIONE

UFFICIO DEL TERRITORIO DI GORIZIA

Ripetuto registrare IL TECNICO (.....)

Prot. mod. 97 n. del 27 LUG 2005

L'ADDETTO

Gorizia, 2005

Visto -