



foto n. 1 – facciata su via Tommaseo



foto n. 2 – facciata fabbricato



foto n. 3 – facciata (angolo tra via Tommaseo e via Redipuglia)



foto n. 4 – facciata fabbricato



foto n. 5 – ingresso scala D (civico n. 69)

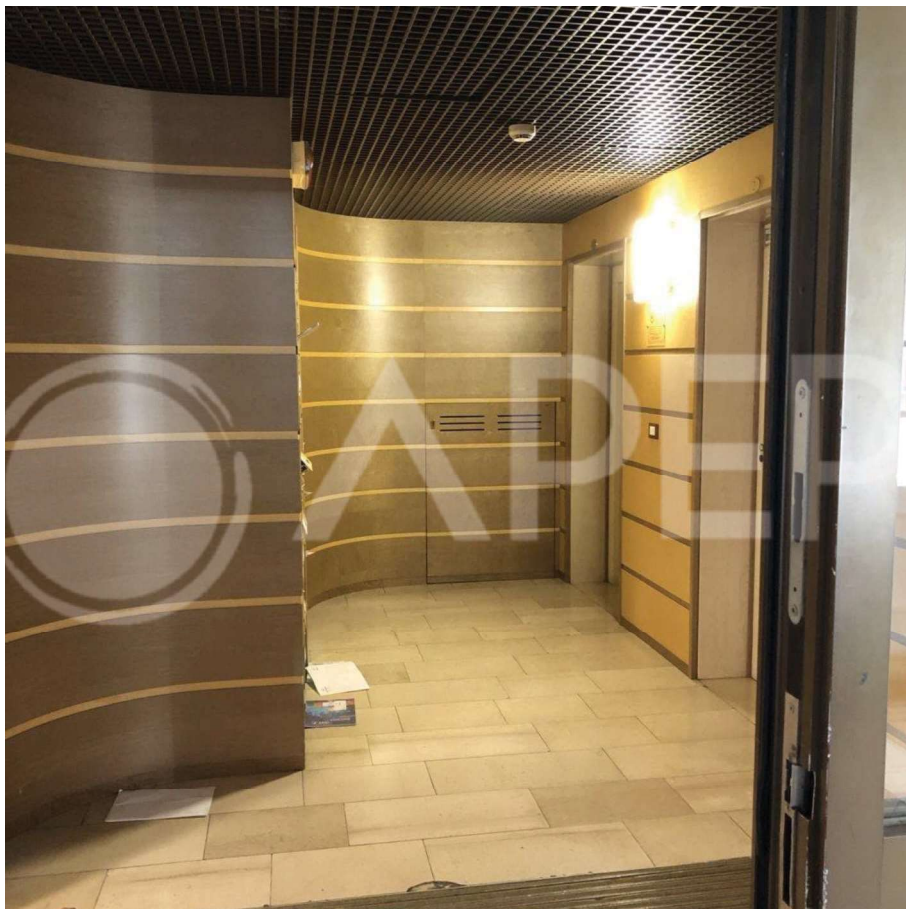


foto n. 6 – androne comune scala D a piano terra



foto n. 7 – scala comune



foto n. 8 – corridoio comune al quarto piano



foto n. 9 – locali al quarto piano

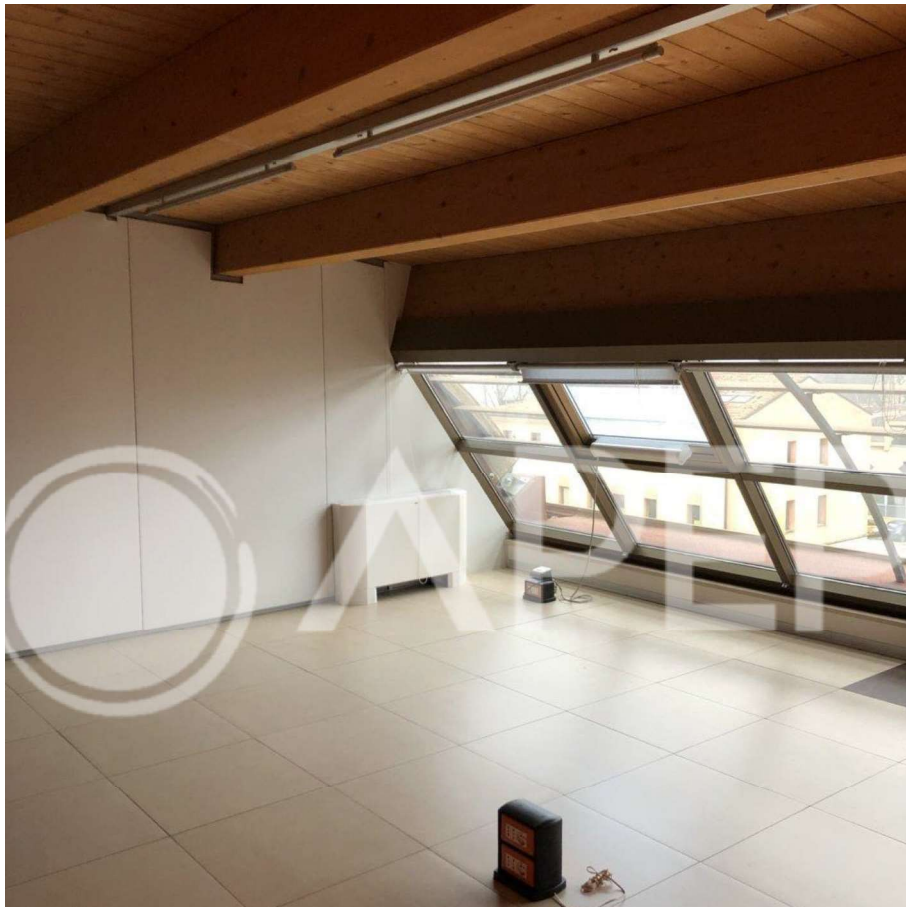


foto n. 10 – locali al quarto piano

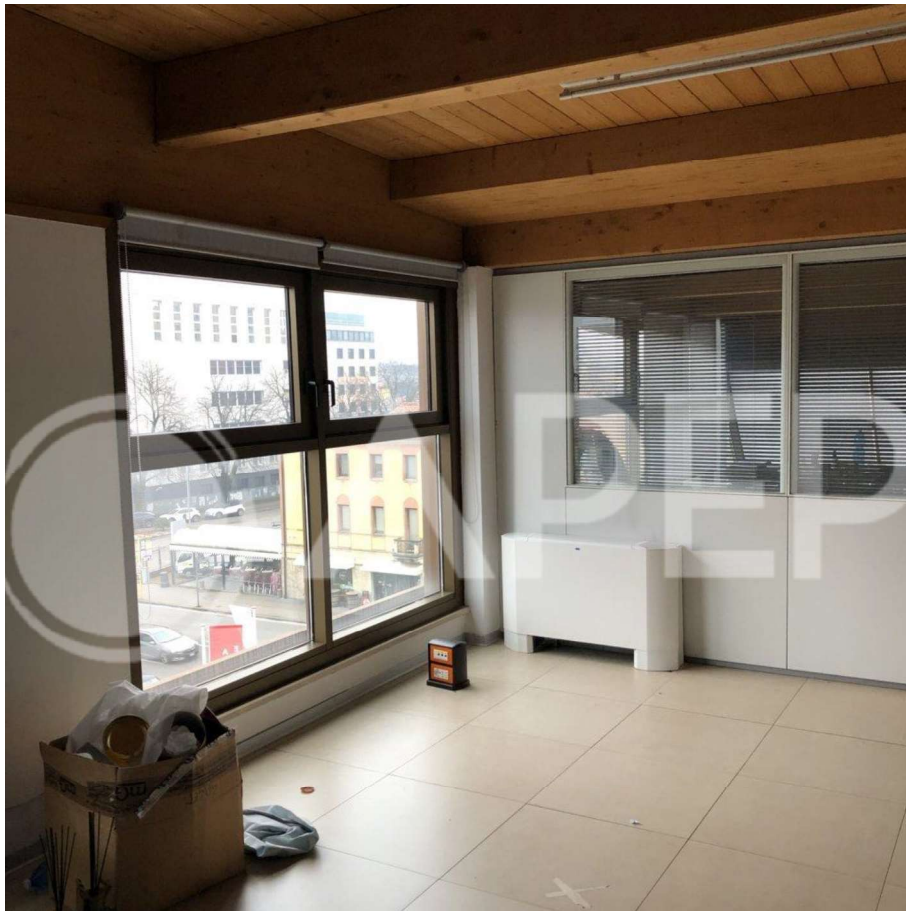


foto n. 11 – locali al quarto piano

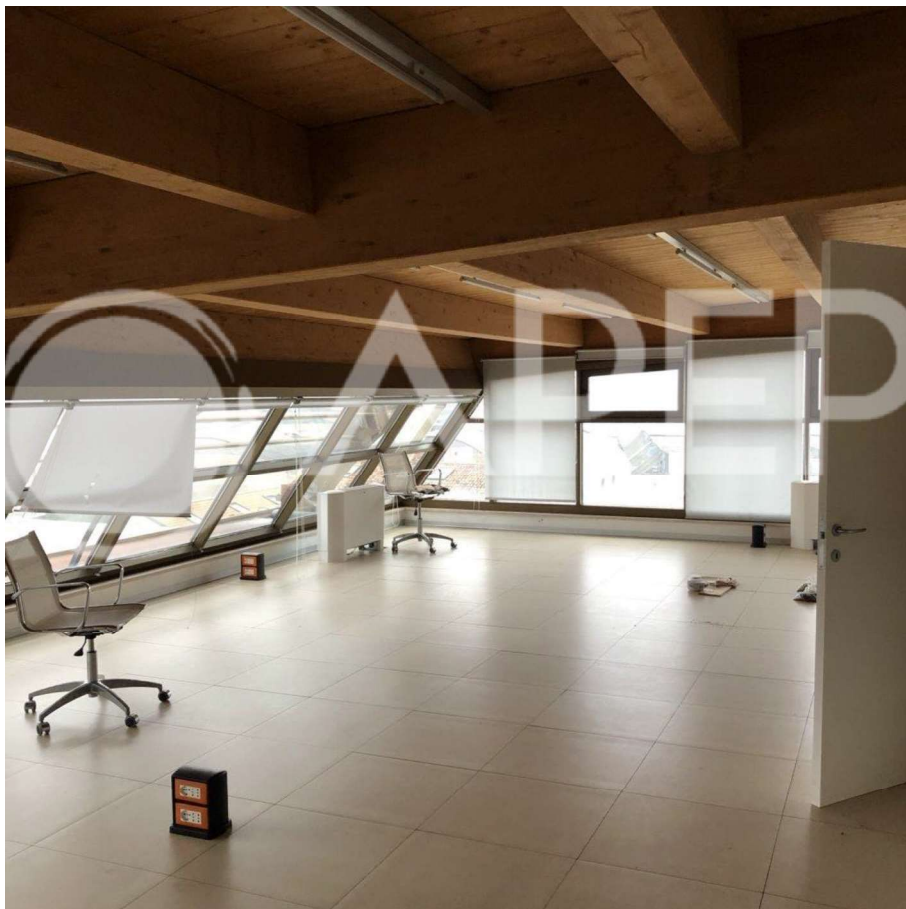


foto n. 12 – locali al quarto piano



foto n. 13 – locali al quarto piano

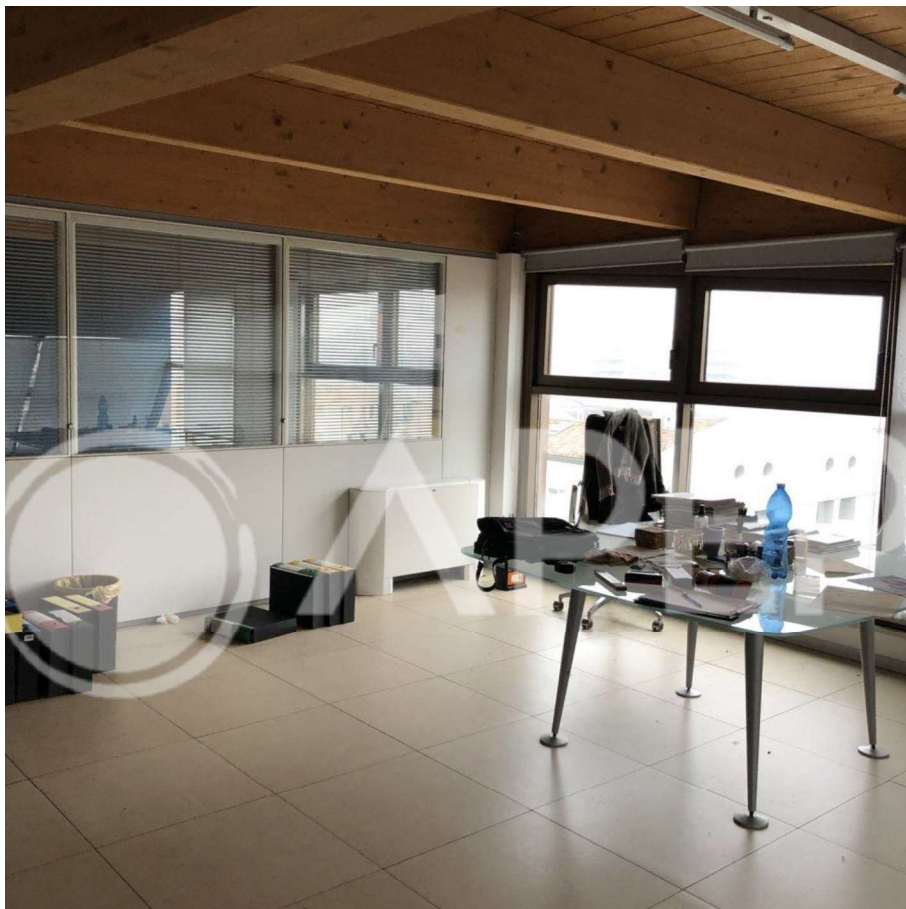


foto n. 14 – locali al quarto piano

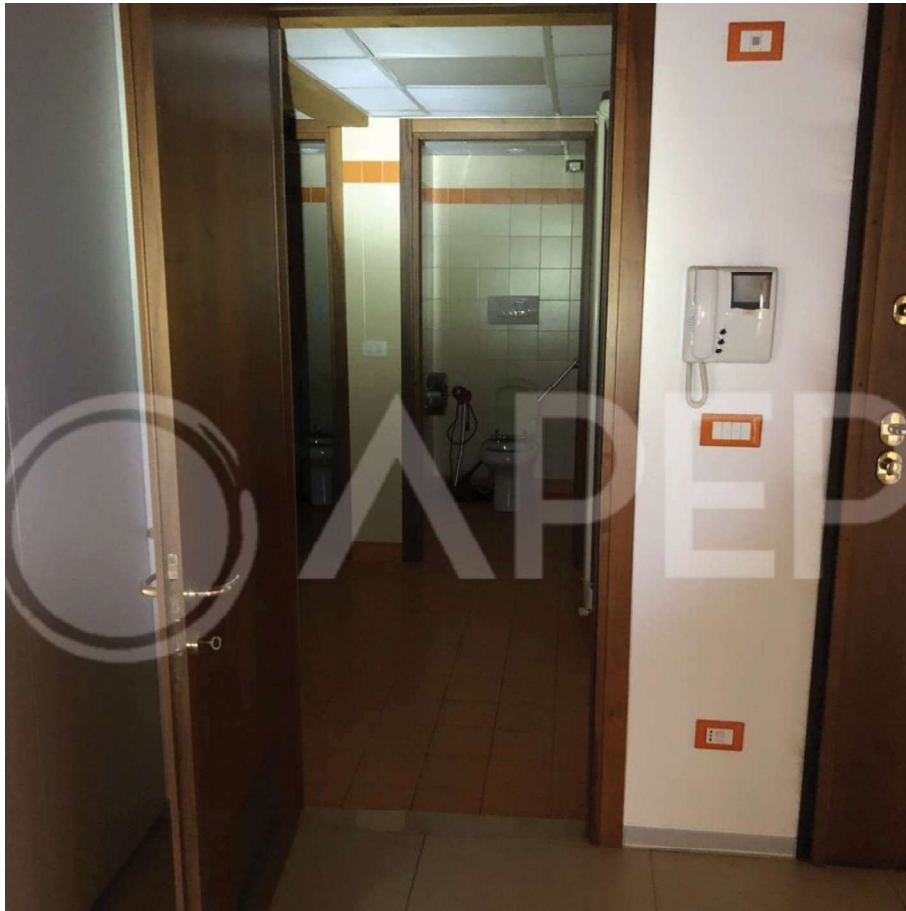


foto n. 15 – locale wc e anti wc (quarto piano)



foto n. 16 – locale anti wc (quarto piano)





foto n. 17 – locale wc (quarto piano)

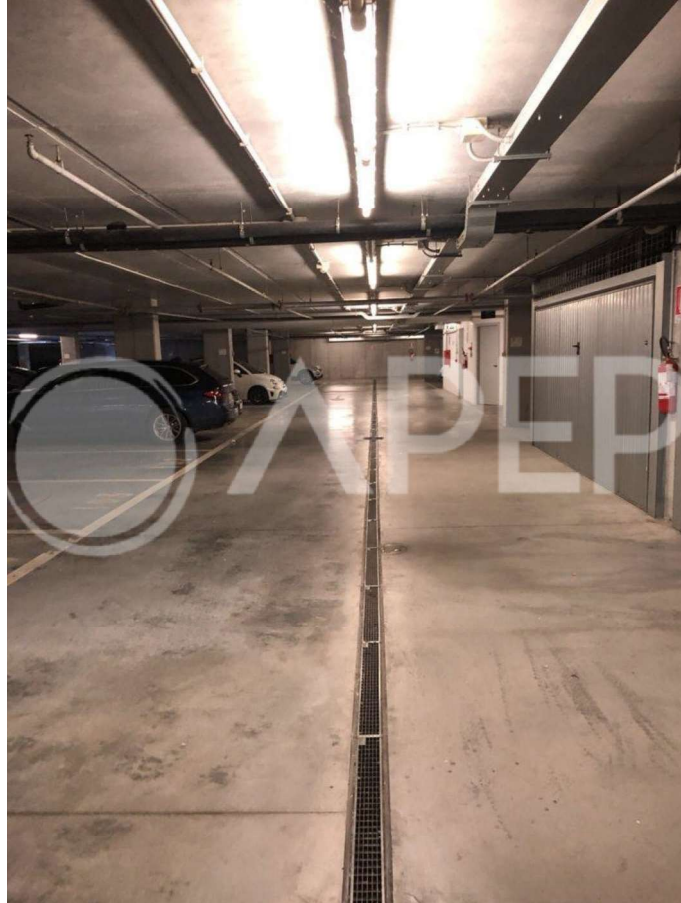


foto n. 18 – corsia di manovra a piano S1



foto n. 19 – box auto pignorato (piano S1)



foto n. 20 – box auto pignorato (piano S1)