



FOTO 1: localizzazione sul territorio di Malnate



FOTO 2: facciate Est con l'accesso e Sud





FOTO 3: facciata a Ovest



FOTO 4: facciata a Nord cieca





FOTO 5: l'accesso al condominio





FOTO 6: l'accesso al condominio al piano terreno



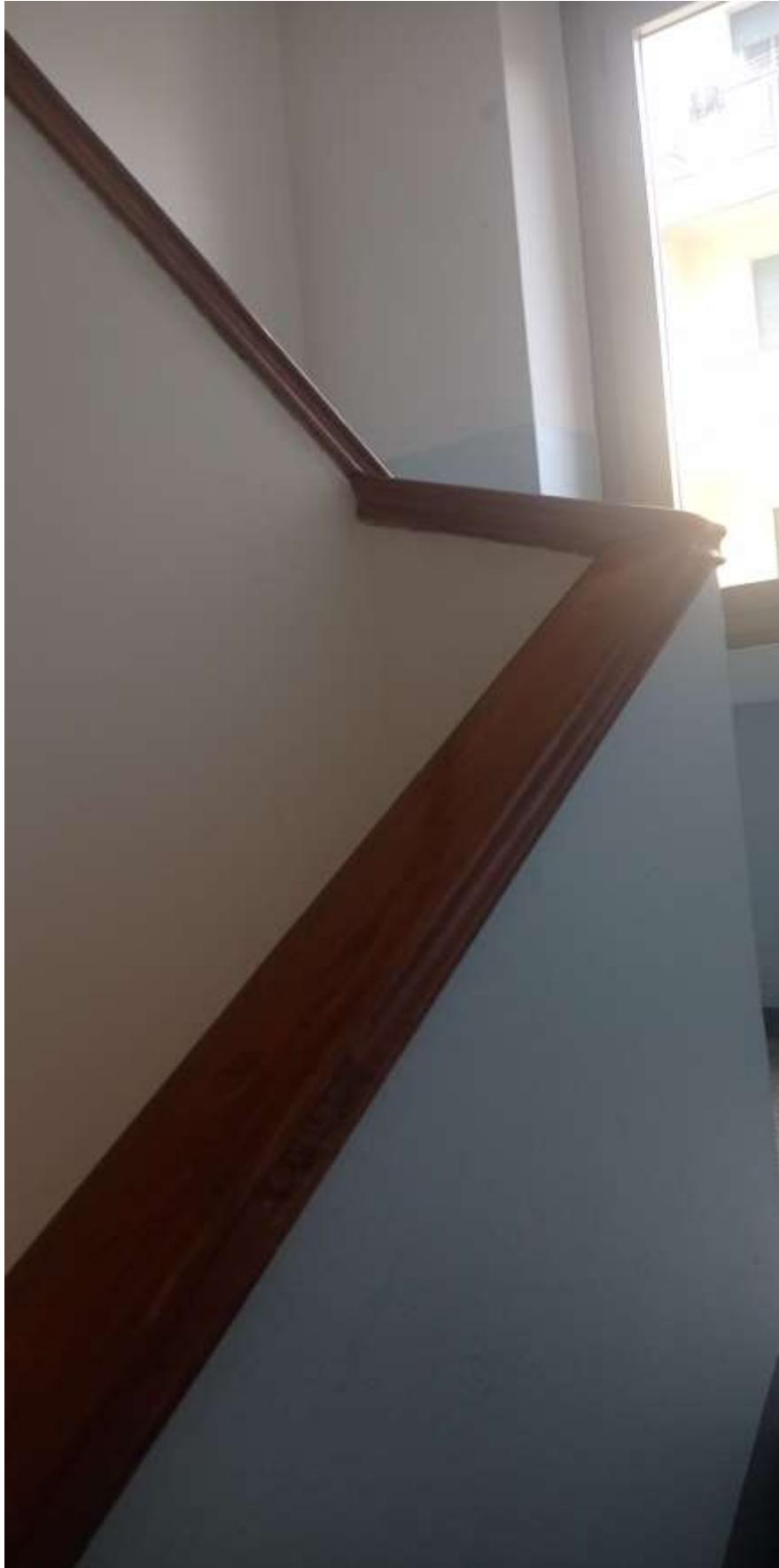


FOTO 7: particolare della tromba delle scale





FOTO 8: la vista sul verde dal terrazzo





FOTO 9: la porta d'accesso all'appartamento





FOTO 10: il soggiorno







FOTO 11: il soggiorno





FOTO 12: il corridoio





FOTO 13: il corridoio, particolari del contatore elettrico, del salvavita e del citofono





FOTO 14: particolare della caldaia murale nella cucina





FOTO 15: la cucina





FOTO 16: la cucina





FOTO 17: il corridoio





FOTO 18: la camera da letto







FOTO 19: la camera da letto





FOTO 20: il bagno





FOTO 21: particolare del terrazzo





FOTO 22: particolare delle porte interne





FOTO 23: particolare dei serramenti con vetro camera e del pavimento





FOTO 24: particolare dei termosifoni





FOTO 25: particolare delle piastrelle di rivestimento del bagno





FOTO 26: particolare dei davanzali di legno interni ai vani







FOTO 27: la scala comune che immette alle cantine





FOTO 28: le pareti di legno e reti che delimitano le singole cantine





FOTO 29: particolare della macchia di umidità sul plafone nel bagno passante su quello della cucina

