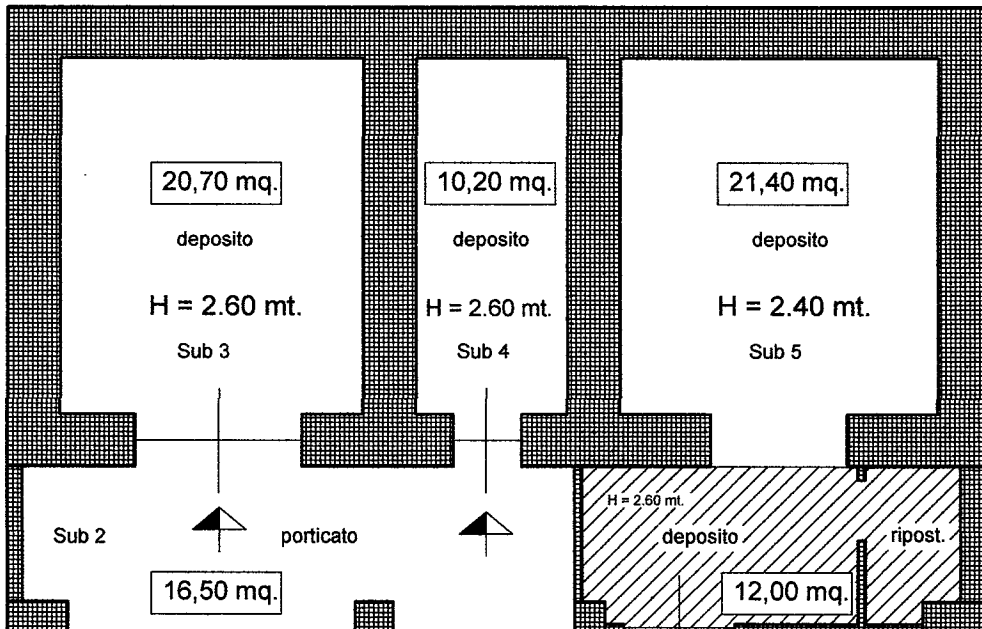


LOTTO N. 1 - CORPO A - PIANO SEMINTERRATO

FOGLIO 10 P.LLA 1000 SUB 2 - 3 - 4 - 5 SCALA 1/100



SUPERFICIE NON RESIDENZIALE = 16,50 MQ. X 0,30 = 4,95 MQ.

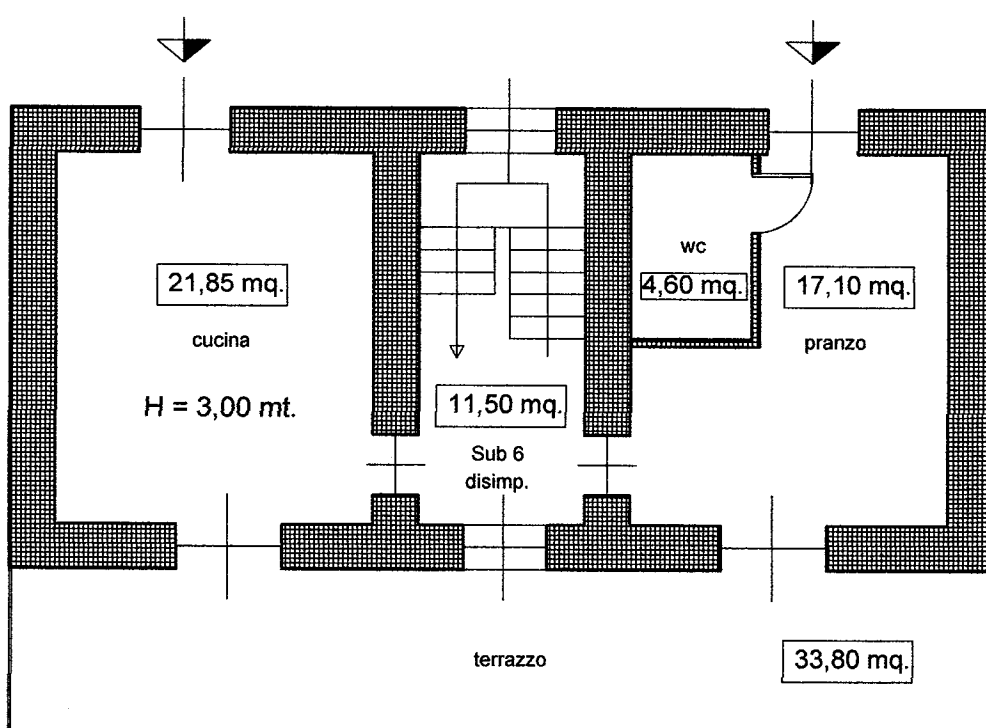
SUPERFICIE UTILE = 64,00 MQ.

SUPERFICIE UTILE TOTALE = 4,95 MQ. + 64,00 MQ. = 69,00 MQ.

 — AGGIORNAMENTO CATASTALE

LOTTO N. 1 - CORPO A - PIANO TERRA

FOGLIO 10 P.LLA 1000 SUB 6 - SCALA 1/100



SUPERFICIE NON RESIDENZIALE = $33,80 \times 0,30 = 10,15$ MQ.

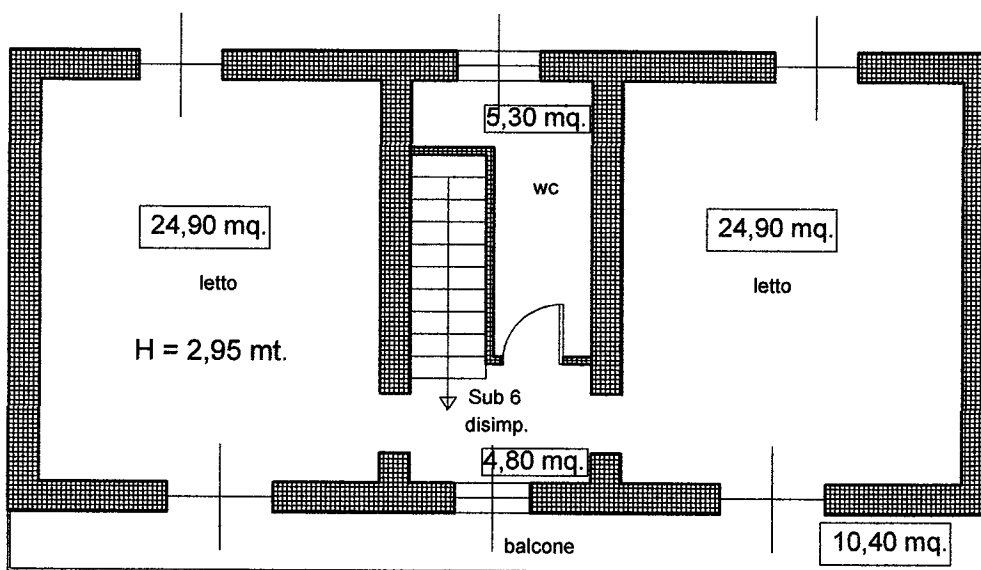
SUPERFICIE UTILE 55,00 MQ.

SUPERFICIE UTILE TOTALE = 65,00 MQ.



LOTTO N. 1 - CORPO A - PIANO PRIMO

FOGLIO 10 P.LLA 1000 SUB 6 - SCALA 1/100



SUPERFICIE NON RESIDENZIALE= $10,40 \times 0,30 = 3,10$ MQ.

SUPERFICIE UTILE 60,00 MQ.

SUPERFICIE UTILE TOTALE= 63,00 MQ.

SUPERFICIE UTILE TOTALE PS1 + P.T. + 1 P. = MQ 197,00

