

RAPPORTO FOTOGRAFICO



Foto n°1: foto aerea dell'area su cui insiste le unità oggetto di esecuzione

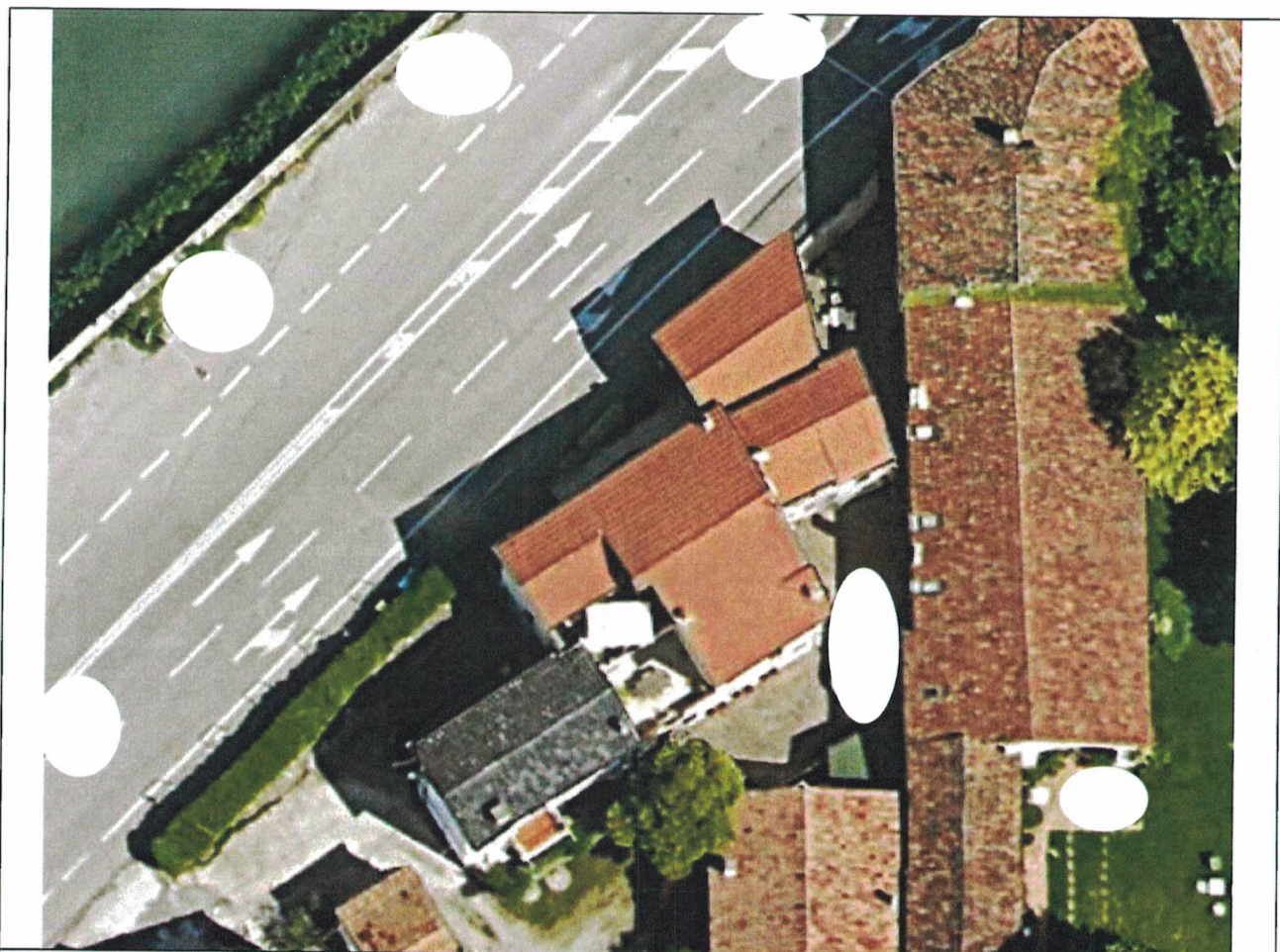


Foto n°2: foto aerea di dettaglio



Foto n°3: Fronte principale delle unità

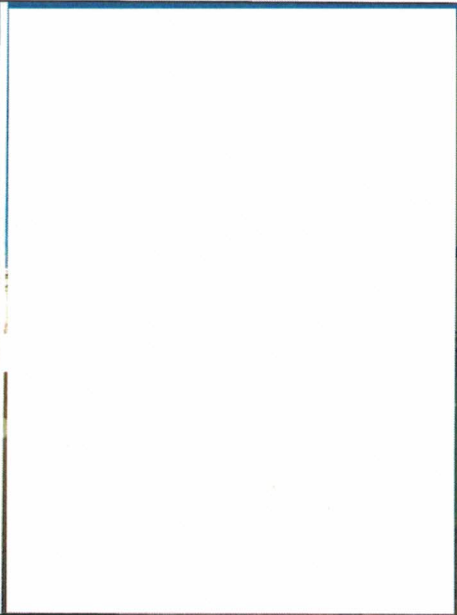


Foto n°4: Facciata sud sub 29



Foto n°5: Facciata sud subb. 28 e 20





Foto n°6: Scala di accesso dal P.Terra al P.Primo

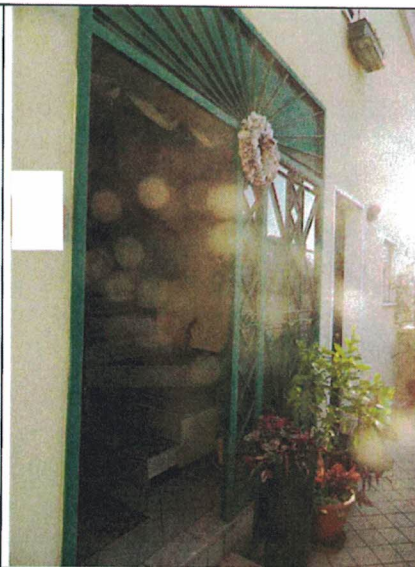


Foto n°7: Ingresso principale



Foto n°8: Scala di accesso all'unità al sub 28



Foto n°9: Scala di accesso all'unità al sub 28



Foto n°10: Porta di accesso al piano sub. 28



Foto n°11: Accesso al vano cucina



Foto n°12: Cucina



Foto n°13: Altra vista cucina

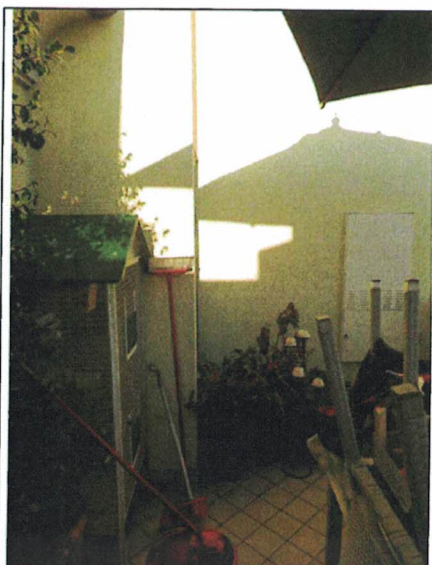


Foto n°14: Terrazza ad est dalla cucina



Foto n°15: Altra vista terrazza



Foto n°16: Corridoio dalla cucina verso nord



Foto n°17: Corridoio dall'ingresso verso nord



Foto n°18: Disimpegno a destra del corridoio verso est



Foto n°19: Camera da letto singola a nord est

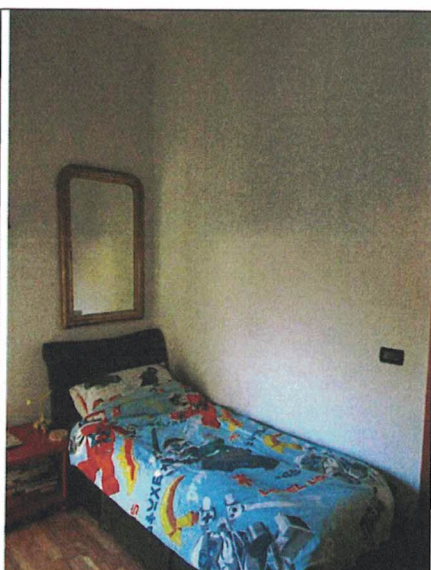


Foto n°20: Altra vista camera singola



Foto n°21: Camera letto matrimoniale e bagno

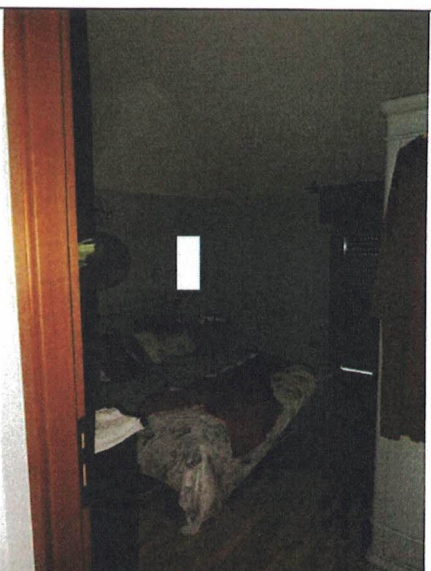


Foto n°22: Camera letto matrimoniale a nord est

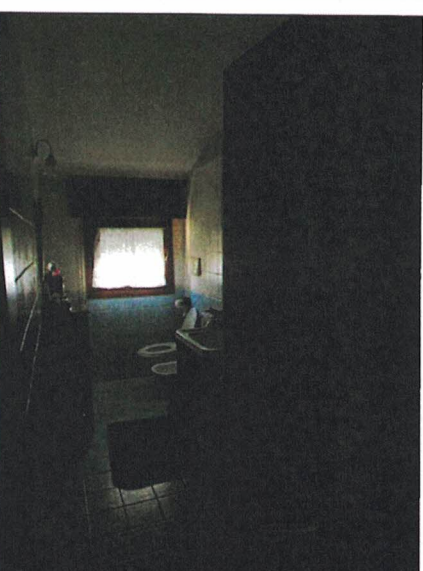


Foto n°23: Bagno ad est



Foto n°24: Altra vista bagno



Foto n°25: Porzione di corridoio verso soggiorno



Foto n°26: Soggiorno – vista ad est



Foto n°27: Vista soggiorno verso nord



Foto n°28: Vista soggiorno verso sud



Foto n°29: Vista soggiorno verso est



Foto n°30: Altra vista ad est



Foto n°31: Chiusura del passaggio ad ovest con Sub 29

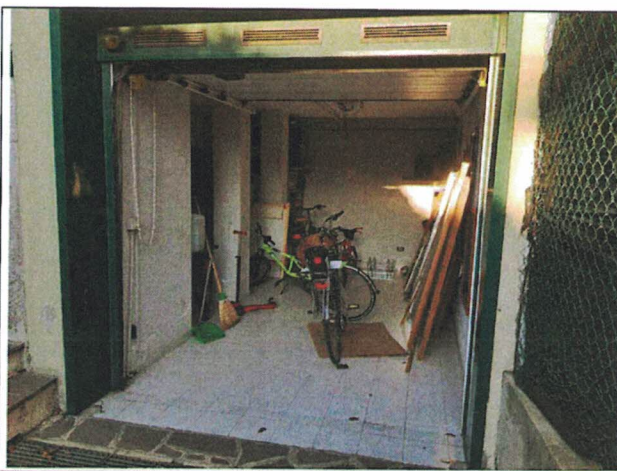


Foto n°32: Garage al piano terra

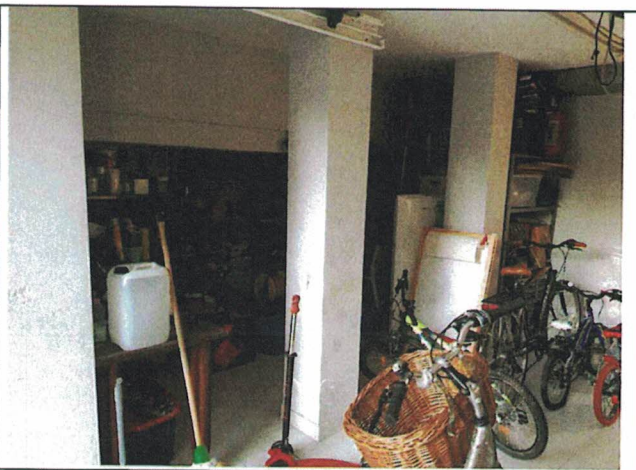


Foto n°33: Aumento di superficie con occupazione della porzione di terrapieno a sinistra

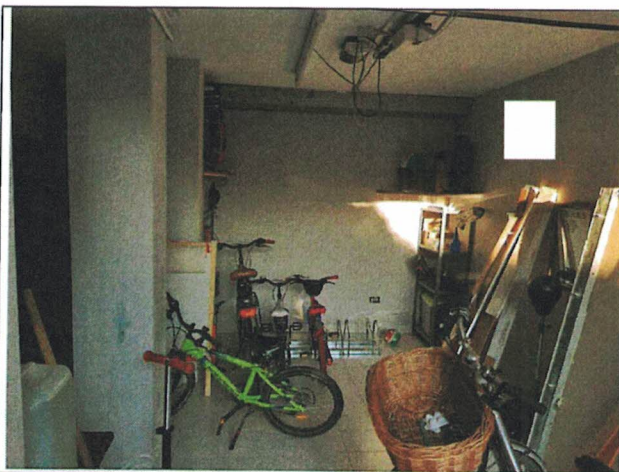


Foto n°34: Vista garage verso nord

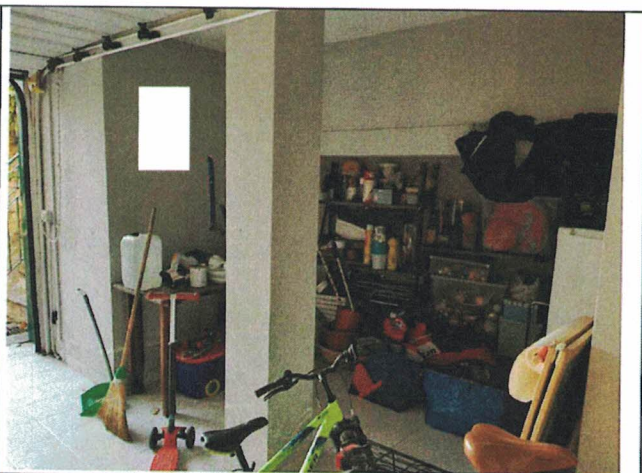


Foto n°35: Pozione di terrapieno abusivamente occupata