



Foto 5 – Villetta di Via Anversa, 20 in C.da Piraineto Carini

Foto 6 – Edifici Località Piraineto Carini

*Architetto Davide Gentile*



Foto 7 –Ingresso da stradella che si diparte dal civ. 20 di Via Anversa a Carini

Foto 8 – u.i “A.” – Ingresso Nord-Ovest Villetta di Via Anversa 20 a Carini

*Architetto Davide Gentile*



Foto 9 – u.i “A.” – Ingresso su portico chiuso a veranda Villetta di Via Anversa, 20 Carini

Foto 10 – u.i “A.” – Cucina sul portico chiuso a veranda Villetta di Via Anversa, 20 Carini

*Architetto Davide Gentile*



Foto 11 - u.i. "A." – Soggiorno Villetta di Via Anversa, 20 in C.da Piraineto Carini

Foto 12 - u.i. "A." – Soggiorno Villetta di Via Anversa, 20 in C.da Piraineto Carini

*Architetto Davide Gentile*

Via T. Natale, 116 - 90147 Palermo tel./fax 0916913053 cell. 3477578806 e-mail: [davide.gentile@archiworldpec.it](mailto:davide.gentile@archiworldpec.it)

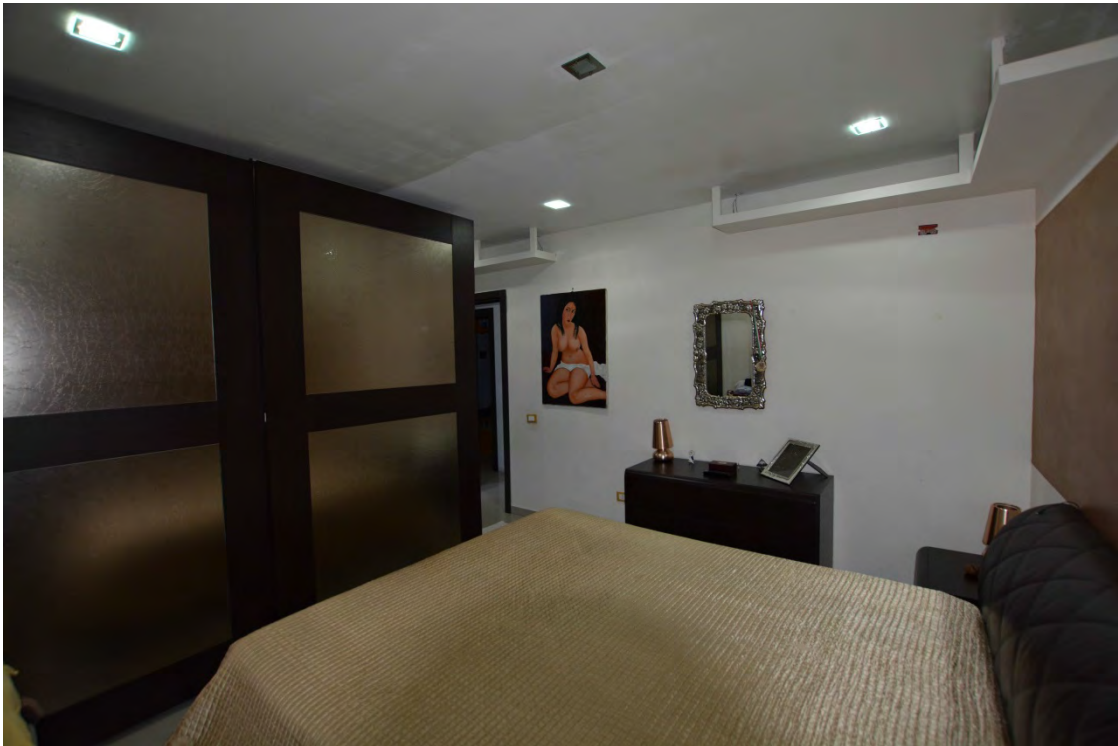


Foto 13 – u.i “A.” – Camera (1) Villetta di Via Anversa, 20 in C.da Piraineto Carini  
Foto 14 – u.i “A.” – Camera (1) Villetta di Via Anversa, 20 in C.da Piraineto Carini

*Architetto Davide Gentile*

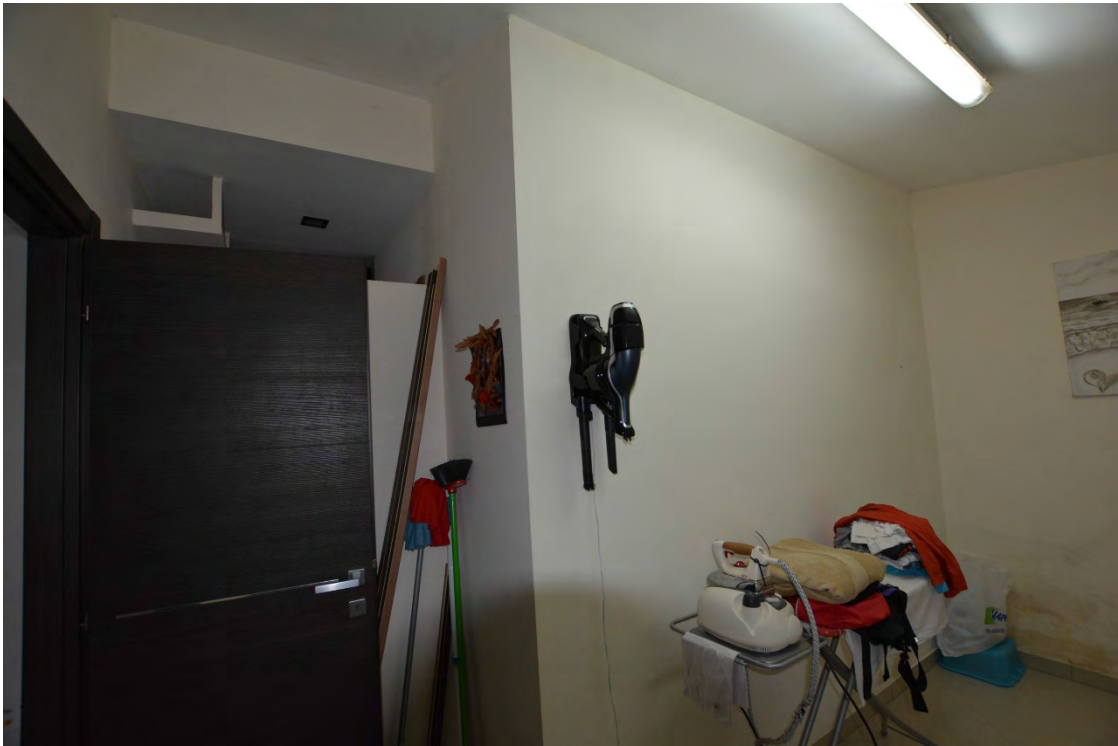


Foto 15 - u.i "A." - Camera (2) Villetta di Via Anversa, 20 in C.da Piraineto Carini

Foto 16 - u.i "A." - Camera (2) Villetta di Via Anversa, 20 in C.da Piraineto Carini

*Architetto Davide Gentile*



Foto 17 – u.i “A.” – Camera (3) Villetta di Via Anversa, 20 in C.da Piraineto Carini

Foto 18 – u.i “A.” – Camera (3) Villetta di Via Anversa, 20 in C.da Piraineto Carini

*Architetto Davide Gentile*



Foto 19 – u.i “A.” – Disimpegno Villetta di Via Anversa, 20 in C.da Piraineto Carini

Foto 20 – u.i “A.” – Wc doccia Villetta di Via Anversa, 20 in C.da Piraineto Carini

*Architetto Davide Gentile*





Foto 21 – u.i “A.” – Wc bagno Villetta di Via Anversa, 20 in C.da Piraineto Carini

Foto 22 – u.i “A.” – Locale di sgombero Villetta di Via Anversa, 20 in C.da Piraineto Carini

*Architetto Davide Gentile*



Foto 23 – u.i “A.” – Struttura in legno Villetta di Via Anversa, 20 in C.da Piraineto Carini

Foto 24 – u.i “A.” – Corte di pertinenza Villetta di Via Anversa, 20 in C.da Piraineto Carini

*Architetto Davide Gentile*



Foto 25 – u.i “A.” – Terreno di pertinenza Villetta di Via Anversa, 20 in C.da Piraineto Carini

*Architetto Davide Gentile*

Via T. Natale, 116 - 90147 Palermo tel./fax 0916913053 cell. 3477578806 e-mail: [davide.gentile@archiworldpec.it](mailto:davide.gentile@archiworldpec.it)