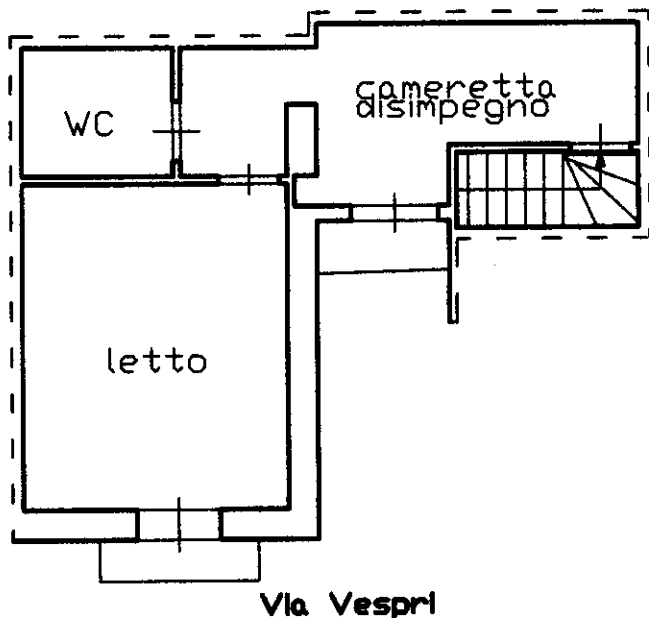


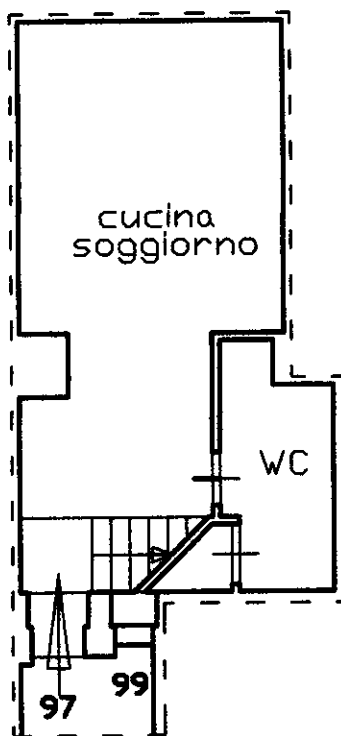
TRIBUNALE DI CALTAGIRONE
Consulenza Tecnica d'Ufficio
nella esecuzione immobiliare n.
32/08 R.G.Es.

IMMOBILE DI VIA VESPRI N. 97-99
Scala 1:100

Il C.T.U.
Dott. Ing. Fabrizia Palazzo



PIANTA PRIMO PIANO

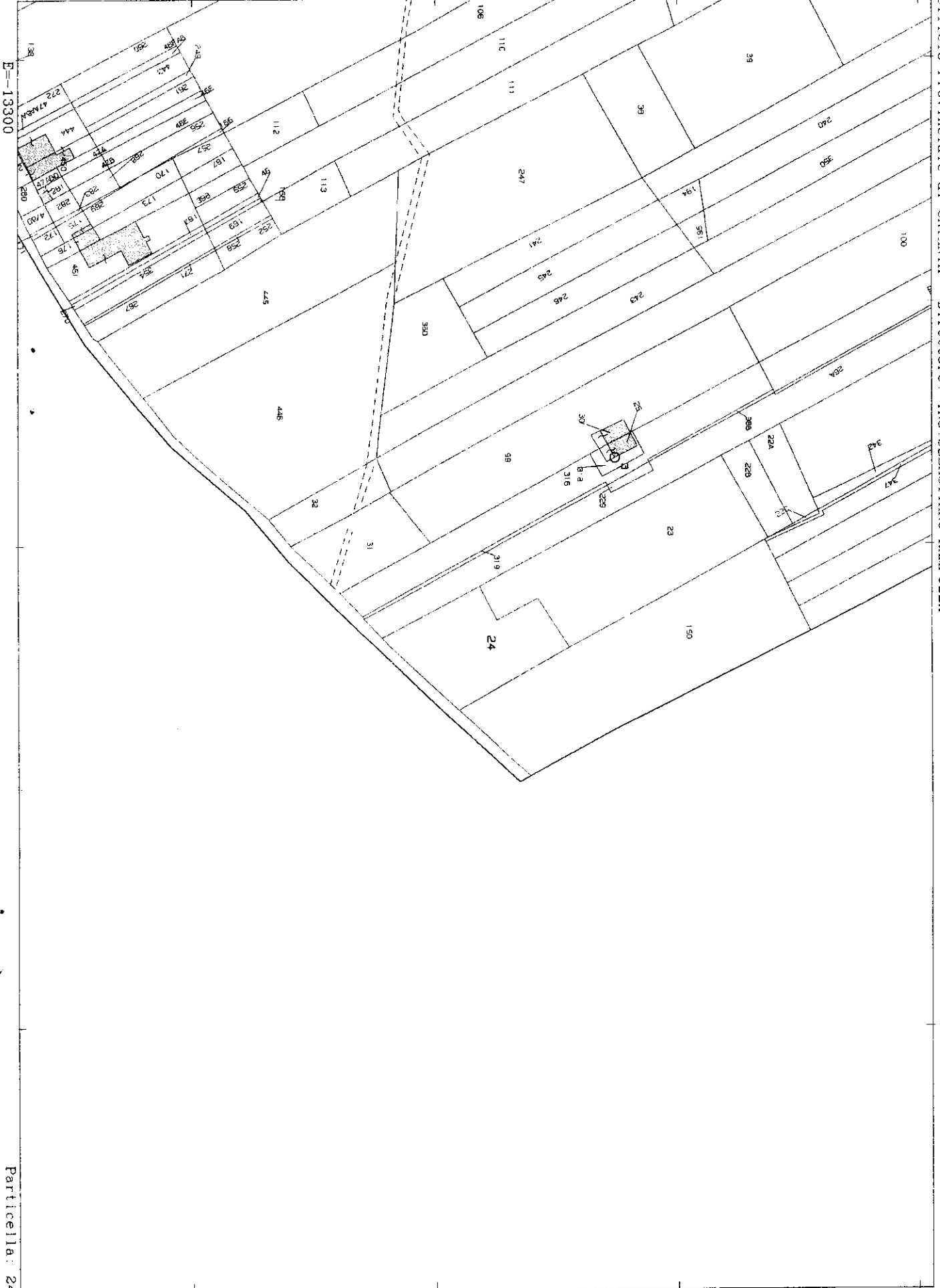


Via Vespri
PIANTA PIANO TERRA

N=20400

Ufficio Provinciale di CATANIA - Direttore: ING. SEBASTIANO RAMPULLA

Per Visura



E=13300

Particella: 24

Comune: MAZZARRONE/B
Foglio: 11

Scala originale: 1:2000
Dimensione cornice: 534.000 x 378.000 metri

29-Giu-2009 17:59
Prot. n. 744518/2009