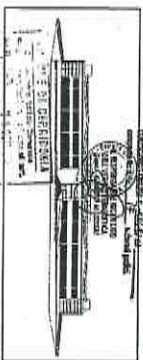
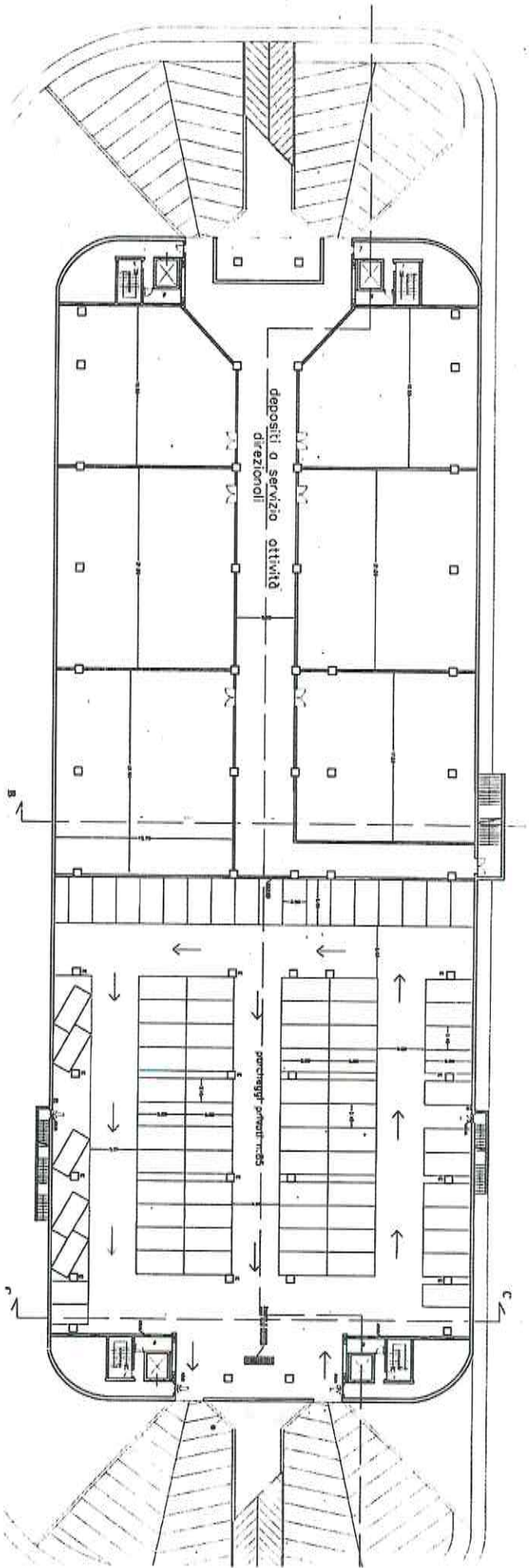


PIANTA PIANO SEMINTERRATO



**COMUNE DI CORRIDONIA**  
(Provincia di Macerata) 14192.002

*Edificio ad attività direzionale*

VARIANTE

Proprietà: **Sacchi** **Treia**

Objetto: **Pianta piano seminterrato**

Tavola: **1**

Scala: 1:200  
Giugno 2002

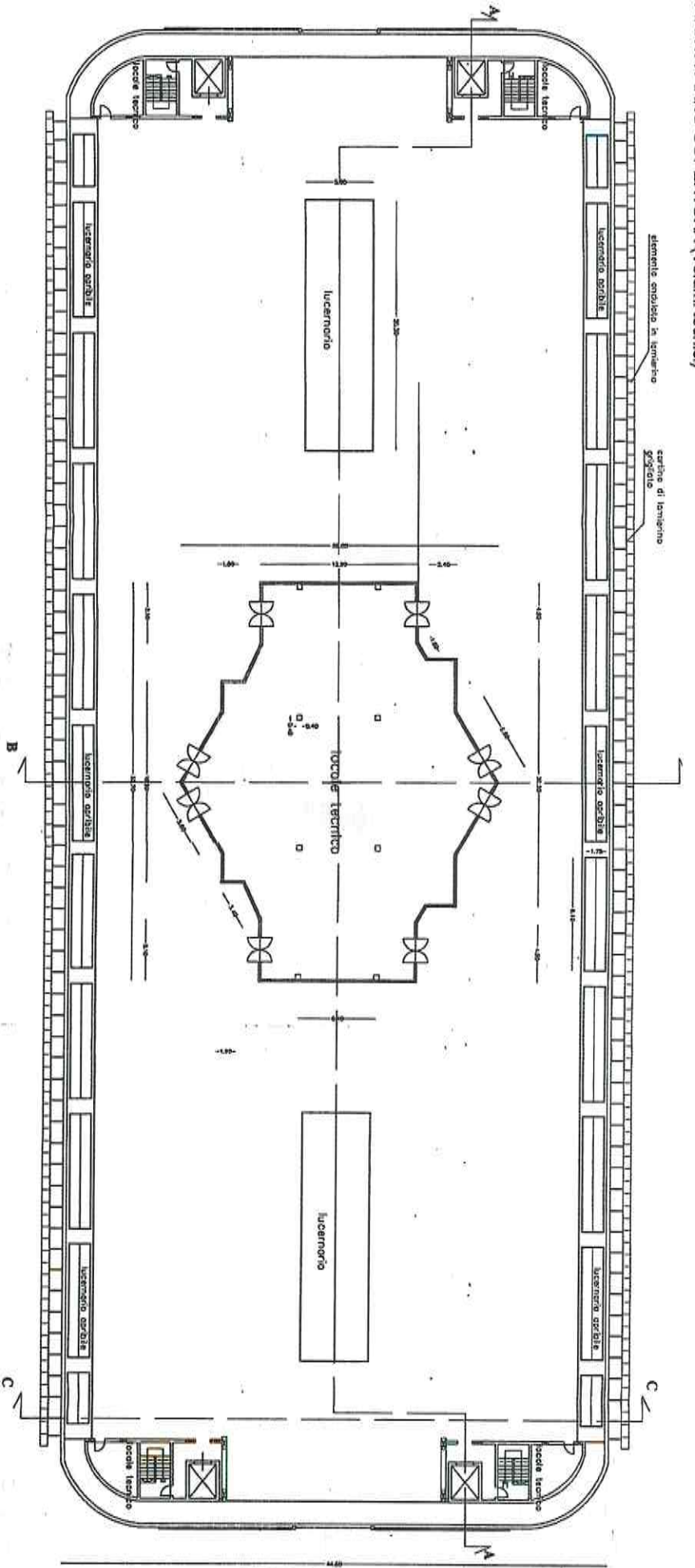
Progettista:  
Arch. Silvio Lili  
Gruppo Studio Palumbo







PIANTA PIANO COPERTURA (Volumi tecnici)



**COMUNE DI CORRIDONIA**  
 (Provincia di Siena) 53012

**Edificio ad uso direzionale**  
 in struttura a  
 VARIANTE

Proprietà: Società I  
 Tron

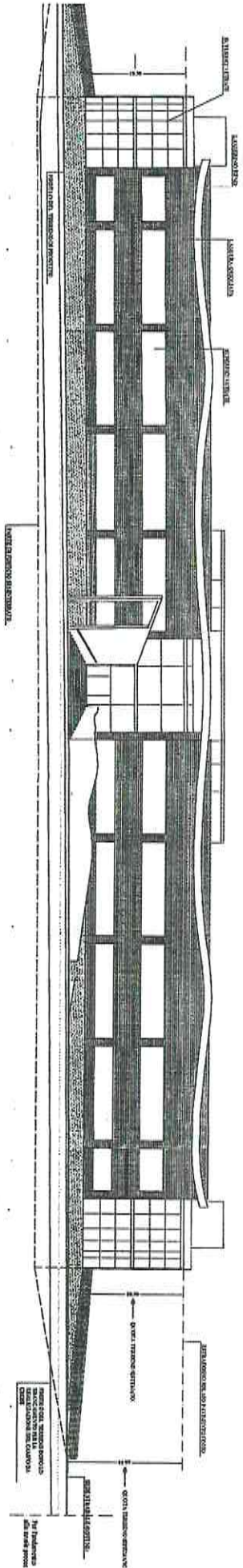
Operaio: Pianta piano tecnico (volumi tecnici)

Progettato:  
 Arch. Sebastiano  
 Gatti, Roberto Pignatelli

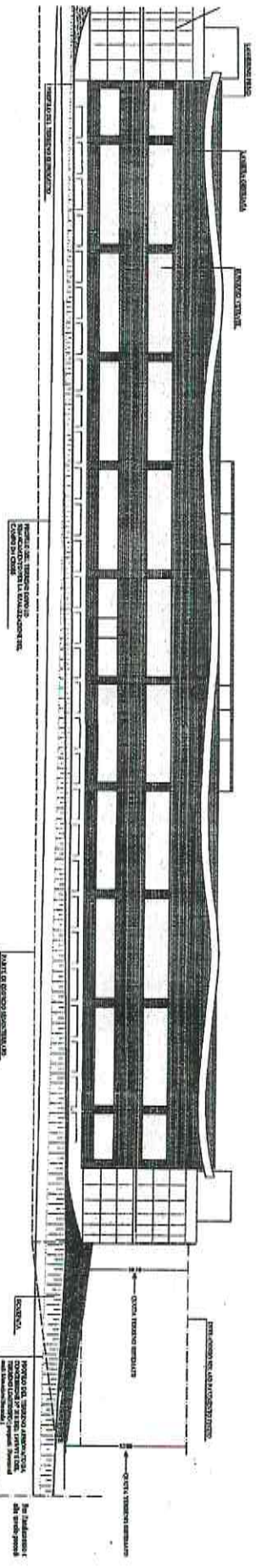
Tras: Ic

Scale 1:200  
 Cronologia 2002

PROSPETTI LONGITUDINALI



PROSPETTO NORD



PROSPETTO SUD

**COMUNE DI CORRDONIA**  
(Provincia di Macerata) 14/02/2012

PROSPETTO NORD - VARIANTE 2012

PROSPETTO SUD - VARIANTE 2012

Edificio ad uso direzionale  
VARIANTE

Proprietà: Società  Tribù

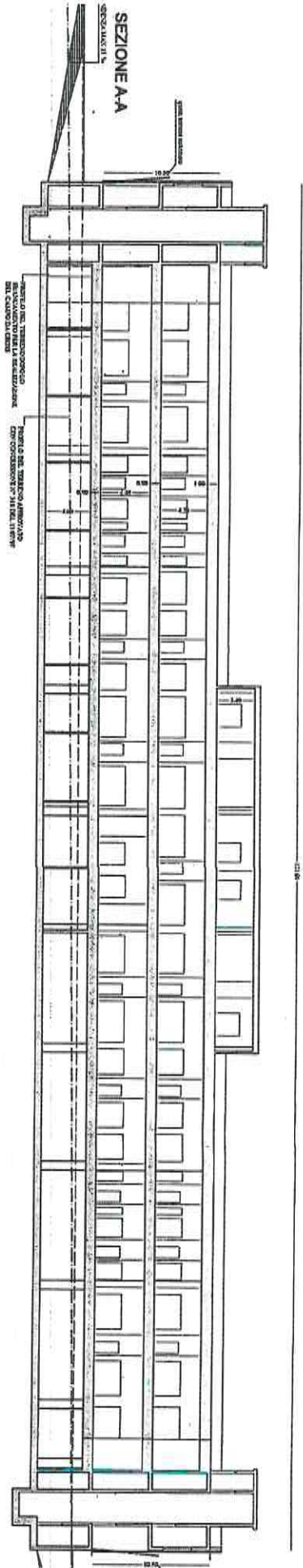
Progettisti:  
Aurea s.r.l.s. s.a.s.  
Cesca Salsone Pisanou

Scala: 1:200  
Giugno 2011

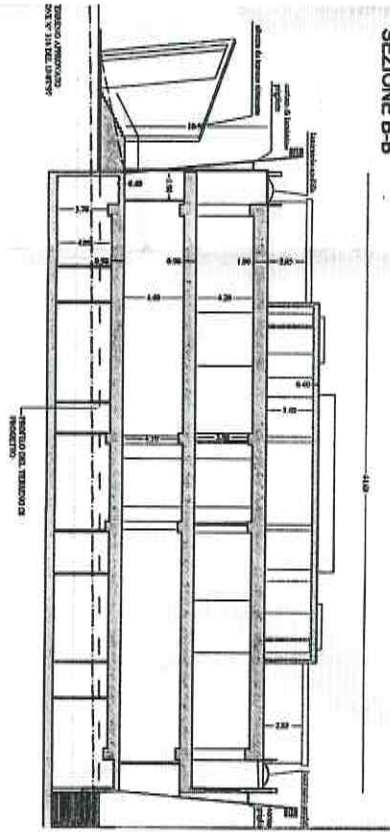
Traccia: **28**



SEZIONI



SEZIONE B-B



SEZIONE C-C

