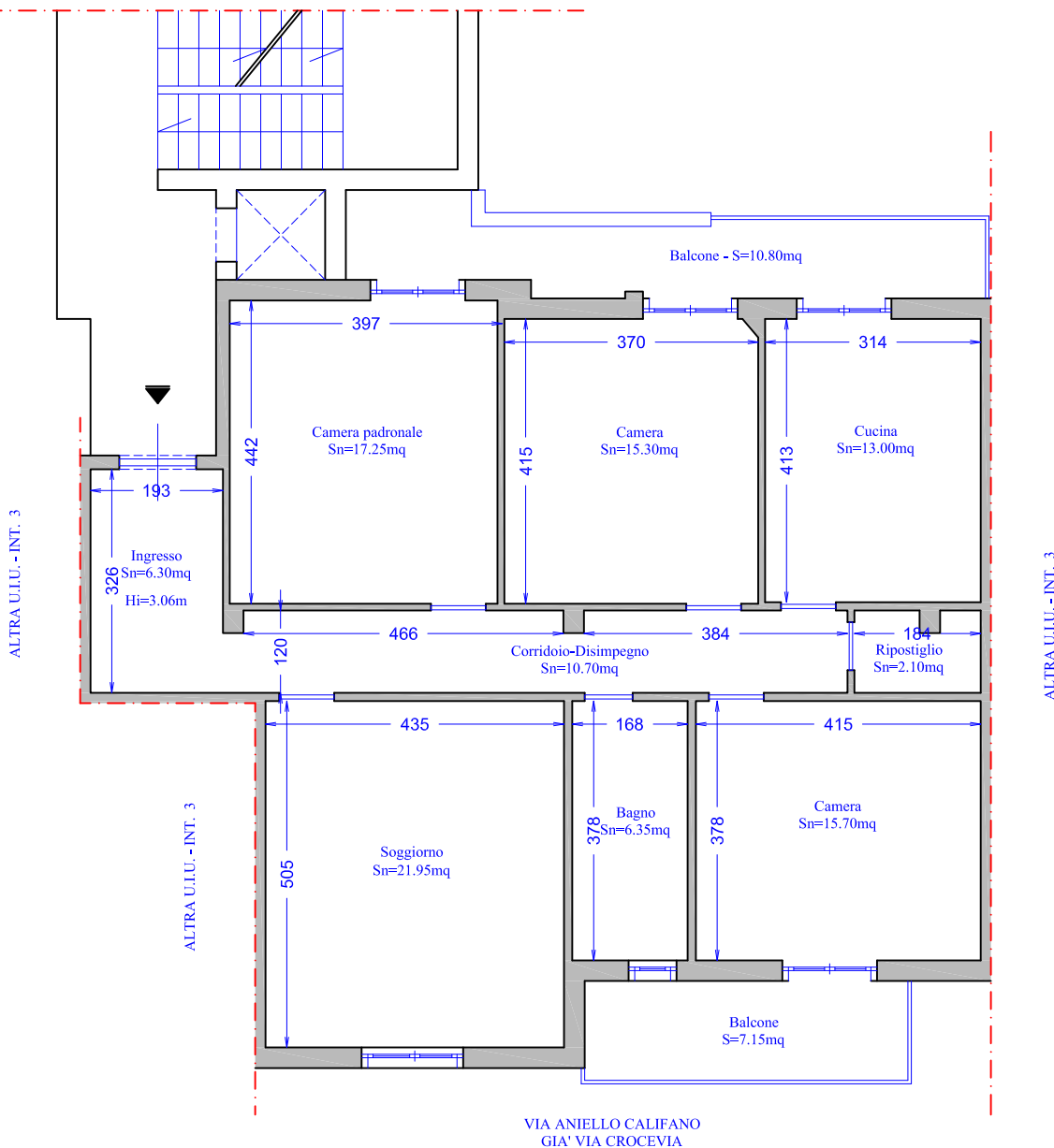


**COMUNE DI SANT'EGIDIO DEL MONTE ALBINO (SA)**  
**VIA ANIELLO CALIFANO N. 19 - IMMOBILE IN C.F., F. 9 PART. 385 SUB 58**  
**SCALA B - 7<sup>A</sup> PIANO - INT. 21 - PIANTA DELLO STATO DEI LUOGHI**



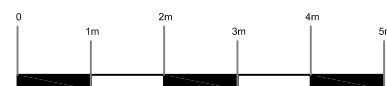
**COMPUTO DELLE SUPERFICI**

**SUPERFICIE NETTA**  
 Sn Ingresso=6.30mq  
 Sn Corridoio-Disimpegno= 10.70mq  
 Sn Salone= 21.95mq  
 Sn Camera padronale= 17.25mq  
 Sn Camera= 15.30mq  
 Sn Bagno= 6.35mq  
 Sn Camera=15.70mq  
 Sn Cucina= 13.00mq  
 Sn Ripostiglio=2.10mq  
 => Sn Tot. = c.a 108.65mq

**SUPERFICIE LORDA**  
 Sl = c.a 124.50mq

S balcone nord=10.80mq  
 S balcone sud=7.15mq

**SUPERFICIE COMMERCIALE**  
 => Sl + 30% Sb = 124.50 + (17.95mq x 0, 30)mq =  
 = (124.50 + 5.38)mq = 129.88mq = c.a 130.00mq



SCALA DI RAPPRESENTAZIONE