

- GEOMETRA ANDREA DE PICCOLI -

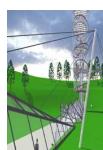
- UFFICIO IN VIA CORTE D'APPELLO N. 6 -
- CASALE MONFERRATO -
- TELEFONO 0142-591872 – FAX 0142-591871 -
- C.F. DPC NDR 73B13 B885D –
- P.IVA 01655790069 –
- E MAIL: GEOMETRADEPICCOLI@GMAIL.COM -

Esecuzione Immobiliare **R.G.E 28/2020** – Tribunale di Vercelli

[REDACTED]
contro
[REDACTED]

Allegato K

Documentazione fotografica



COLLEGIO DEI GEOMETRI DI CASALE MONFERRATO E CIRCONDARIO N. 605
COORDINATORE PER LA SICUREZZA IN FASE DI PROGETTAZIONE ED ESECUZIONE DAL 1997
AGGIORNAMENTI TU SICUREZZA: 2010-2014 – 2015-2019
CTU TRIBUNALE DI VERCELLI ED EX TRIBUNALE DI CASALE MONFERRATO DAL 2005
CERTIFICATORE ENERGETICO REGIONE PIEMONTE DAL 2010
MEDIATORE PROFESSIONISTA MINISTERO DI GIUSTIZIA DAL 2011 – ACCREDITATO GEO-CAM DAL 2015
CERTIFICATORE ENERGETICO REGIONE LIGURIA DAL 2012
ACCREDITATO PRESSO IL M.I.U.R. - LABORATORIO EDILIZIA - ESERCITAZIONI DI TOPOGRAFIA
CERTIFICATORE ENERGETICO REGIONE LOMBARDIA DAL 2014
COMPONENTE DELLA COMMISSIONE EDILIZIA DEL COMUNE DI CASALE M.TO – 2014-2019
ASSOCIATO A.P.E. - ASSOCIAZIONE PROPRIETÀ EDILIZIA DI NOVI LIGURE DAL 2015
AMMINISTRATORE DI CONDOMINIO ACCREDITATO DM GIUSTIZIA N. 140 - 2014 DAL 2015
REGISTRO NAZIONALE AMMINISTRATORI CONDOMINIALI DI CONFEDILIZIA N. 3574
POLIZZA ASSICURATIVA: AIG IPB000654
QUESTO STUDIO SUPPORTA HE FOR SHE

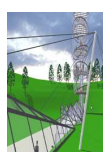




Vista principale da Via Santa Maria



Vista vicolo comune con altre proprietà

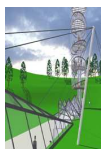


COLLEGIO DEI GEOMETRI DI CASALE MONFERRATO E CIRCONDARIO N. 605
COORDINATORE PER LA SICUREZZA IN FASE DI PROGETTAZIONE ED ESECUZIONE DAL 1997
AGGIORNAMENTI TU SICUREZZA: 2010-2014 – 2015-2019
CTU TRIBUNALE DI VERCELLI ED EX TRIBUNALE DI CASALE MONFERRATO DAL 2005
CERTIFICATORE ENERGETICO REGIONE PIEMONTE DAL 2010
MEDIATORE PROFESSIONISTA MINISTERO DI GIUSTIZIA DAL 2011 – ACCREDITATO GEO-CAM DAL 2015
CERTIFICATORE ENERGETICO REGIONE LIGURIA DAL 2012
ACCREDITATO PRESSO IL M.I.U.R. - LABORATORIO EDILIZIA - ESERCITAZIONI DI TOPOGRAFIA
CERTIFICATORE ENERGETICO REGIONE LOMBARDIA DAL 2014
COMPONENTE DELLA COMMISSIONE EDILIZIA DEL COMUNE DI CASALE M.TO – 2014-2019
ASSOCIATO A.P.E. - ASSOCIAZIONE PROPRIETÀ EDILIZIA DI NOVI LIGURE DAL 2015
AMMINISTRATORE DI CONDOMINIO ACCREDITATO DM GIUSTIZIA N. 140 - 2014 DAL 2015
REGISTRO NAZIONALE AMMINISTRATORI CONDOMINIALI DI CONFEDILIZIA N. 3574
POLIZZA ASSICURATIVA: AIG IPB000654
QUESTO STUDIO SUPPORTA HE FOR SHE





Viste del fabbricato dal cortile esclusivo



COLLEGIO DEI GEOMETRI DI CASALE MONFERRATO E CIRCONDARIO N. 605
COORDINATORE PER LA SICUREZZA IN FASE DI PROGETTAZIONE ED ESECUZIONE DAL 1997
AGGIORNAMENTI TU SICUREZZA: 2010-2014 – 2015-2019
CTU TRIBUNALE DI VERCELLI ED EX TRIBUNALE DI CASALE MONFERRATO DAL 2005
CERTIFICATORE ENERGETICO REGIONE PIEMONTE DAL 2010
MEDIATORE PROFESSIONISTA MINISTERO DI GIUSTIZIA DAL 2011 – ACCREDITATO GEO-CAM DAL 2015
CERTIFICATORE ENERGETICO REGIONE LIGURIA DAL 2012
ACCREDITATO PRESSO IL M.I.U.R. - LABORATORIO EDILIZIA - ESERCITAZIONI DI TOPOGRAFIA
CERTIFICATORE ENERGETICO REGIONE LOMBARDIA DAL 2014
COMPONENTE DELLA COMMISSIONE EDILIZIA DEL COMUNE DI CASALE M.TO – 2014-2019
ASSOCIATO A.P.E. - ASSOCIAZIONE PROPRIETÀ EDILIZIA DI NOVI LIGURE DAL 2015
AMMINISTRATORE DI CONDOMINIO ACCREDITATO DM GIUSTIZIA N. 140 - 2014 DAL 2015
REGISTRO NAZIONALE AMMINISTRATORI CONDOMINIALI DI CONFEDILIZIA N. 3574
POLIZZA ASSICURATIVA: AIG IPB000654



QUESTO STUDIO SUPPORTA HE FOR SHE
 BY UN WOMEN GOODWILL AMBASSADOR EMMA WATSON A SOLIDARITY MOVEMENT FOR GENDER EQUALITY

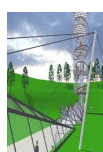




Vista cortile esclusivo e lato interessato da scrittura privata



Vista cortile esclusivo e fabbricato uso porticato



COLLEGIO DEI GEOMETRI DI CASALE MONFERRATO E CIRCONDARIO N. 605
COORDINATORE PER LA SICUREZZA IN FASE DI PROGETTAZIONE ED ESECUZIONE DAL 1997
AGGIORNAMENTI TU SICUREZZA: 2010-2014 – 2015-2019
CTU TRIBUNALE DI VERCELLI ED EX TRIBUNALE DI CASALE MONFERRATO DAL 2005
CERTIFICATORE ENERGETICO REGIONE PIEMONTE DAL 2010
MEDIATORE PROFESSIONISTA MINISTERO DI GIUSTIZIA DAL 2011 – ACCREDITATO GEO-CAM DAL 2015
CERTIFICATORE ENERGETICO REGIONE LIGURIA DAL 2012
ACCREDITATO PRESSO IL M.I.U.R. - LABORATORIO EDILIZIA - ESERCITAZIONI DI TOPOGRAFIA
CERTIFICATORE ENERGETICO REGIONE LOMBARDA DAL 2014
COMPONENTE DELLA COMMISSIONE EDILIZIA DEL COMUNE DI CASALE M.TO – 2014-2019
ASSOCIATO A.P.E. - ASSOCIAZIONE PROPRIETÀ EDILIZIA DI NOVI LIGURE DAL 2015
AMMINISTRATORE DI CONDOMINIO ACCREDITATO DM GIUSTIZIA N. 140 - 2014 DAL 2015
REGISTRO NAZIONALE AMMINISTRATORI CONDOMINIALI DI CONFEDILIZIA N. 3574
POLIZZA ASSICURATIVA: AIG IPB000654
QUESTO STUDIO SUPPORTA HE FOR SHE

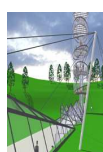


BY UN WOMEN GOODWILL AMBASSADOR EMMA WATSON A SOLIDARITY MOVEMENT FOR GENDER EQUALITY





Piano Interrato – Locali cantina interessati da incendio



COLLEGIO DEI GEOMETRI DI CASALE MONFERRATO E CIRCONDARIO N. 605
COORDINATORE PER LA SICUREZZA IN FASE DI PROGETTAZIONE ED ESECUZIONE DAL 1997
AGGIORNAMENTI TU SICUREZZA: 2010-2014 – 2015-2019
CTU TRIBUNALE DI VERCELLI ED EX TRIBUNALE DI CASALE MONFERRATO DAL 2005
CERTIFICATORE ENERGETICO REGIONE PIEMONTE DAL 2010
MEDIATORE PROFESSIONISTA MINISTERO DI GIUSTIZIA DAL 2011 – ACCREDITATO GEO-CAM DAL 2015
CERTIFICATORE ENERGETICO REGIONE LIGURIA DAL 2012
ACCREDITATO PRESSO IL M.I.U.R. - LABORATORIO EDILIZIA - ESERCITAZIONI DI TOPOGRAFIA
CERTIFICATORE ENERGETICO REGIONE LOMBARDA DAL 2014
COMPONENTE DELLA COMMISSIONE EDILIZIA DEL COMUNE DI CASALE M.TO – 2014-2019
ASSOCIATO A.P.E. - ASSOCIAZIONE PROPRIETÀ EDILIZIA DI NOVI LIGURE DAL 2015
AMMINISTRATORE DI CONDOMINIO ACCREDITATO DM GIUSTIZIA N. 140 - 2014 DAL 2015
REGISTRO NAZIONALE AMMINISTRATORI CONDOMINIALI DI CONFEDILIZIA N. 3574
POLIZZA ASSICURATIVA: AIG IPB000654
QUESTO STUDIO SUPPORTA HE FOR SHE



BY UN WOMEN GOODWILL AMBASSADOR EMMA WATSON A SOLIDARITY MOVEMENT FOR GENDER EQUALITY

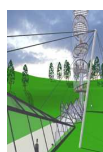




Piano Terreno – Locale Bagno



Piano Terreno – Locale Cucina



COLLEGIO DEI GEOMETRI DI CASALE MONFERRATO E CIRCONDARIO N. 605
COORDINATORE PER LA SICUREZZA IN FASE DI PROGETTAZIONE ED ESECUZIONE DAL 1997
AGGIORNAMENTI TU SICUREZZA: 2010-2014 – 2015-2019
CTU TRIBUNALE DI VERCELLI ED EX TRIBUNALE DI CASALE MONFERRATO DAL 2005
CERTIFICATORE ENERGETICO REGIONE PIEMONTE DAL 2010
MEDIATORE PROFESSIONISTA MINISTERO DI GIUSTIZIA DAL 2011 – ACCREDITATO GEO-CAM DAL 2015
CERTIFICATORE ENERGETICO REGIONE LIGURIA DAL 2012
ACCREDITATO PRESSO IL M.I.U.R. - LABORATORIO EDILIZIA - ESERCITAZIONI DI TOPOGRAFIA
CERTIFICATORE ENERGETICO REGIONE LOMBARDIA DAL 2014
COMPONENTE DELLA COMMISSIONE EDILIZIA DEL COMUNE DI CASALE M.TO – 2014-2019
ASSOCIATO A.P.E. - ASSOCIAZIONE PROPRIETÀ EDILIZIA DI NOVI LIGURE DAL 2015
AMMINISTRATORE DI CONDOMINIO ACCREDITATO DM GIUSTIZIA N. 140 - 2014 DAL 2015
REGISTRO NAZIONALE AMMINISTRATORI CONDOMINIALI DI CONFEDILIZIA N. 3574
POLIZZA ASSICURATIVA: AIG IPB000654
QUESTO STUDIO SUPPORTA HE FOR SHE

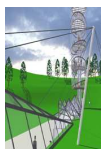




Piano Terreno – Locale Sala



Piano Terreno – Locale Soggiorno ex negozio



COLLEGIO DEI GEOMETRI DI CASALE MONFERRATO E CIRCONDARIO N. 605
COORDINATORE PER LA SICUREZZA IN FASE DI PROGETTAZIONE ED ESECUZIONE DAL 1997
AGGIORNAMENTI TU SICUREZZA: 2010-2014 – 2015-2019
CTU TRIBUNALE DI VERCELLI ED EX TRIBUNALE DI CASALE MONFERRATO DAL 2005
CERTIFICATORE ENERGETICO REGIONE PIEMONTE DAL 2010
MEDIATORE PROFESSIONISTA MINISTERO DI GIUSTIZIA DAL 2011 – ACCREDITATO GEO-CAM DAL 2015
CERTIFICATORE ENERGETICO REGIONE LIGURIA DAL 2012
ACCREDITATO PRESSO IL M.I.U.R. - LABORATORIO EDILIZIA - ESERCITAZIONI DI TOPOGRAFIA
CERTIFICATORE ENERGETICO REGIONE LOMBARDIA DAL 2014
COMPONENTE DELLA COMMISSIONE EDILIZIA DEL COMUNE DI CASALE M.TO – 2014-2019
ASSOCIATO A.P.E. - ASSOCIAZIONE PROPRIETÀ EDILIZIA DI NOVI LIGURE DAL 2015
AMMINISTRATORE DI CONDOMINIO ACCREDITATO DM GIUSTIZIA N. 140 - 2014 DAL 2015
REGISTRO NAZIONALE AMMINISTRATORI CONDOMINIALI DI CONFEDILIZIA N. 3574
POLIZZA ASSICURATIVA: AIG IPB000654
QUESTO STUDIO SUPPORTA HE FOR SHE

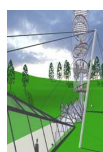




Piano Terreno – Locale Disimpegno

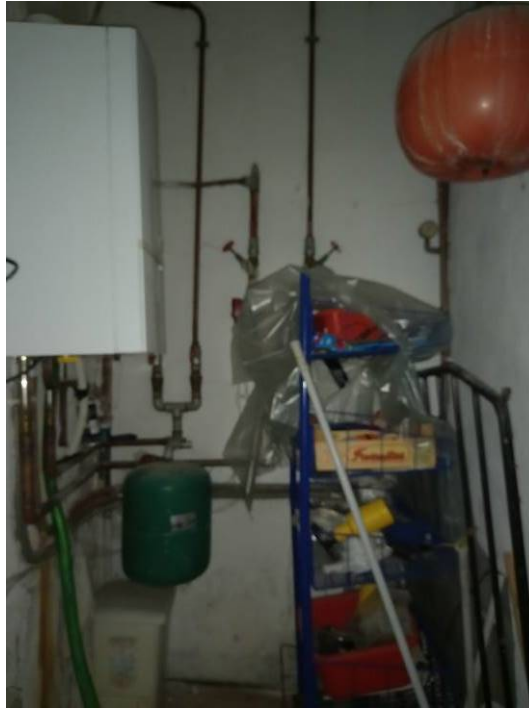


Piano Terreno – Locale Lavanderia



COLLEGIO DEI GEOMETRI DI CASALE MONFERRATO E CIRCONDARIO N. 605
COORDINATORE PER LA SICUREZZA IN FASE DI PROGETTAZIONE ED ESECUZIONE DAL 1997
AGGIORNAMENTI TU SICUREZZA: 2010-2014 – 2015-2019
CTU TRIBUNALE DI VERCELLI ED EX TRIBUNALE DI CASALE MONFERRATO DAL 2005
CERTIFICATORE ENERGETICO REGIONE PIEMONTE DAL 2010
MEDIATORE PROFESSIONISTA MINISTERO DI GIUSTIZIA DAL 2011 – ACCREDITATO GEO-CAM DAL 2015
CERTIFICATORE ENERGETICO REGIONE LIGURIA DAL 2012
ACCREDITATO PRESSO IL M.I.U.R. - LABORATORIO EDILIZIA - ESERCITAZIONI DI TOPOGRAFIA
CERTIFICATORE ENERGETICO REGIONE LOMBARDIA DAL 2014
COMPONENTE DELLA COMMISSIONE EDILIZIA DEL COMUNE DI CASALE M.TO – 2014-2019
ASSOCIATO A.P.E. - ASSOCIAZIONE PROPRIETÀ EDILIZIA DI NOVI LIGURE DAL 2015
AMMINISTRATORE DI CONDOMINIO ACCREDITATO DM GIUSTIZIA N. 140 - 2014 DAL 2015
REGISTRO NAZIONALE AMMINISTRATORI CONDOMINIALI DI CONFEDILIZIA N. 3574
POLIZZA ASSICURATIVA: AIG IPB000654
QUESTO STUDIO SUPPORTA HE FOR SHE

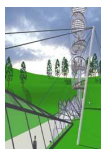




Piano Terreno – Locale Centrale Termica



Piano Primo – Locale Camera 1

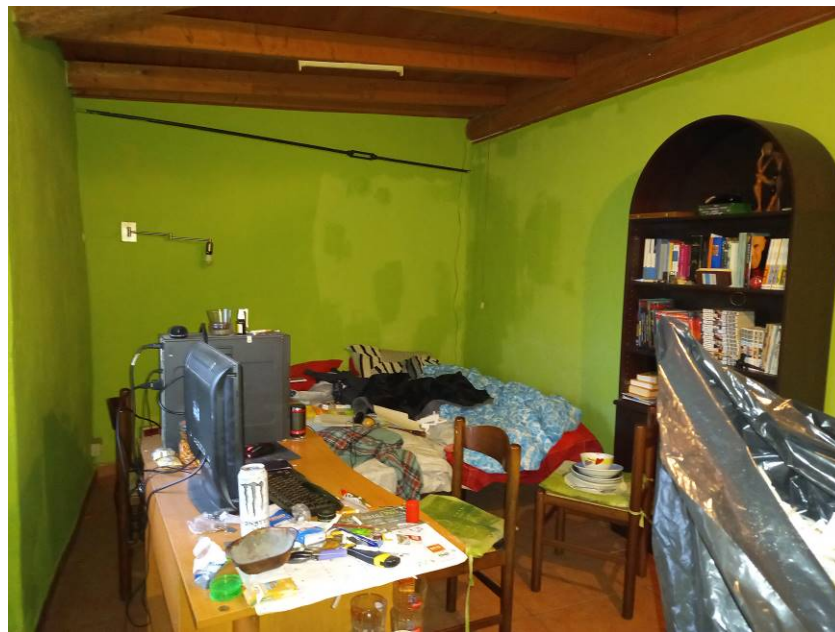


COLLEGIO DEI GEOMETRI DI CASALE MONFERRATO E CIRCONDARIO N. 605
COORDINATORE PER LA SICUREZZA IN FASE DI PROGETTAZIONE ED ESECUZIONE DAL 1997
AGGIORNAMENTI TU SICUREZZA: 2010-2014 – 2015-2019
CTU TRIBUNALE DI VERCELLI ED EX TRIBUNALE DI CASALE MONFERRATO DAL 2005
CERTIFICATORE ENERGETICO REGIONE PIEMONTE DAL 2010
MEDIATORE PROFESSIONISTA MINISTERO DI GIUSTIZIA DAL 2011 – ACCREDITATO GEO-CAM DAL 2015
CERTIFICATORE ENERGETICO REGIONE LIGURIA DAL 2012
ACCREDITATO PRESSO IL M.I.U.R. - LABORATORIO EDILIZIA - ESERCITAZIONI DI TOPOGRAFIA
CERTIFICATORE ENERGETICO REGIONE LOMBARDIA DAL 2014
COMPONENTE DELLA COMMISSIONE EDILIZIA DEL COMUNE DI CASALE M.TO – 2014-2019
ASSOCIATO A.P.E. - ASSOCIAZIONE PROPRIETÀ EDILIZIA DI NOVI LIGURE DAL 2015
AMMINISTRATORE DI CONDOMINIO ACCREDITATO DM GIUSTIZIA N. 140 - 2014 DAL 2015
REGISTRO NAZIONALE AMMINISTRATORI CONDOMINIALI DI CONFEDILIZIA N. 3574
POLIZZA ASSICURATIVA: AIG IPB000654
QUESTO STUDIO SUPPORTA HE FOR SHE

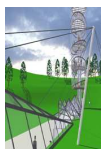




Piano Primo – Locale Corridoio



Piano Primo – Locale Camera 2



COLLEGIO DEI GEOMETRI DI CASALE MONFERRATO E CIRCONDARIO N. 605
COORDINATORE PER LA SICUREZZA IN FASE DI PROGETTAZIONE ED ESECUZIONE DAL 1997
AGGIORNAMENTI TU SICUREZZA: 2010-2014 – 2015-2019
CTU TRIBUNALE DI VERCELLI ED EX TRIBUNALE DI CASALE MONFERRATO DAL 2005
CERTIFICATORE ENERGETICO REGIONE PIEMONTE DAL 2010
MEDIATORE PROFESSIONISTA MINISTERO DI GIUSTIZIA DAL 2011 – ACCREDITATO GEO-CAM DAL 2015
CERTIFICATORE ENERGETICO REGIONE LIGURIA DAL 2012
ACCREDITATO PRESSO IL M.I.U.R. - LABORATORIO EDILIZIA - ESERCITAZIONI DI TOPOGRAFIA
CERTIFICATORE ENERGETICO REGIONE LOMBARDIA DAL 2014
COMPONENTE DELLA COMMISSIONE EDILIZIA DEL COMUNE DI CASALE M.TO – 2014-2019
ASSOCIATO A.P.E. - ASSOCIAZIONE PROPRIETÀ EDILIZIA DI NOVI LIGURE DAL 2015
AMMINISTRATORE DI CONDOMINIO ACCREDITATO DM GIUSTIZIA N. 140 - 2014 DAL 2015
REGISTRO NAZIONALE AMMINISTRATORI CONDOMINIALI DI CONFEDILIZIA N. 3574
POLIZZA ASSICURATIVA: AIG IPB000654
QUESTO STUDIO SUPPORTA HE FOR SHE

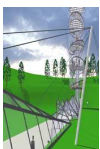




Piano Primo – Locale Camera 3



Piano Primo – Locale Camera 4



COLLEGIO DEI GEOMETRI DI CASALE MONFERRATO E CIRCONDARIO N. 605
COORDINATORE PER LA SICUREZZA IN FASE DI PROGETTAZIONE ED ESECUZIONE DAL 1997
AGGIORNAMENTI TU SICUREZZA: 2010-2014 – 2015-2019
CTU TRIBUNALE DI VERCELLI ED EX TRIBUNALE DI CASALE MONFERRATO DAL 2005
CERTIFICATORE ENERGETICO REGIONE PIEMONTE DAL 2010
MEDIATORE PROFESSIONISTA MINISTERO DI GIUSTIZIA DAL 2011 – ACCREDITATO GEO-CAM DAL 2015
CERTIFICATORE ENERGETICO REGIONE LIGURIA DAL 2012
ACCREDITATO PRESSO IL M.I.U.R. - LABORATORIO EDILIZIA - ESERCITAZIONI DI TOPOGRAFIA
CERTIFICATORE ENERGETICO REGIONE LOMBARDIA DAL 2014
COMPONENTE DELLA COMMISSIONE EDILIZIA DEL COMUNE DI CASALE M.TO – 2014-2019
ASSOCIATO A.P.E. - ASSOCIAZIONE PROPRIETÀ EDILIZIA DI NOVI LIGURE DAL 2015
AMMINISTRATORE DI CONDOMINIO ACCREDITATO DM GIUSTIZIA N. 140 - 2014 DAL 2015
REGISTRO NAZIONALE AMMINISTRATORI CONDOMINIALI DI CONFEDILIZIA N. 3574
POLIZZA ASSICURATIVA: AIG IPB000654
QUESTO STUDIO SUPPORTA HE FOR SHE

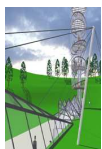




Piano Primo – Locale Camera 5



Piano Primo – Terrazza



COLLEGIO DEI GEOMETRI DI CASALE MONFERRATO E CIRCONDARIO N. 605
COORDINATORE PER LA SICUREZZA IN FASE DI PROGETTAZIONE ED ESECUZIONE DAL 1997
AGGIORNAMENTI TU SICUREZZA: 2010-2014 – 2015-2019
CTU TRIBUNALE DI VERCELLI ED EX TRIBUNALE DI CASALE MONFERRATO DAL 2005
CERTIFICATORE ENERGETICO REGIONE PIEMONTE DAL 2010
MEDIATORE PROFESSIONISTA MINISTERO DI GIUSTIZIA DAL 2011 – ACCREDITATO GEO-CAM DAL 2015
CERTIFICATORE ENERGETICO REGIONE LIGURIA DAL 2012
ACCREDITATO PRESSO IL M.I.U.R. - LABORATORIO EDILIZIA - ESERCITAZIONI DI TOPOGRAFIA
CERTIFICATORE ENERGETICO REGIONE LOMBARDIA DAL 2014
COMPONENTE DELLA COMMISSIONE EDILIZIA DEL COMUNE DI CASALE M.TO – 2014-2019
ASSOCIATO A.P.E. - ASSOCIAZIONE PROPRIETÀ EDILIZIA DI NOVI LIGURE DAL 2015
AMMINISTRATORE DI CONDOMINIO ACCREDITATO DM GIUSTIZIA N.140 - 2014 DAL 2015
REGISTRO NAZIONALE AMMINISTRATORI CONDOMINIALI DI CONFEDILIZIA N. 3574
POLIZZA ASSICURATIVA: AIG IPB000654



QUESTO STUDIO SUPPORTA HE FOR SHE
 BY UN WOMEN GOODWILL AMBASSADOR EMMA WATSON A SOLIDARITY MOVEMENT FOR GENDER EQUALITY

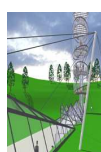




Piano Secondo – Locale Sottotetto 2



Piano Secondo – Locale Sottotetto 1
con lastre di copertura di cui al Quesito 1



COLLEGIO DEI GEOMETRI DI CASALE MONFERRATO E CIRCONDARIO N. 605
COORDINATORE PER LA SICUREZZA IN FASE DI PROGETTAZIONE ED ESECUZIONE DAL 1997
AGGIORNAMENTI TU SICUREZZA: 2010-2014 – 2015-2019
CTU TRIBUNALE DI VERCELLI ED EX TRIBUNALE DI CASALE MONFERRATO DAL 2005
CERTIFICATORE ENERGETICO REGIONE PIEMONTE DAL 2010
MEDIATORE PROFESSIONISTA MINISTERO DI GIUSTIZIA DAL 2011 – ACCREDITATO GEO-CAM DAL 2015
CERTIFICATORE ENERGETICO REGIONE LIGURIA DAL 2012
ACCREDITATO PRESSO IL M.I.U.R. - LABORATORIO EDILIZIA - ESERCITAZIONI DI TOPOGRAFIA
CERTIFICATORE ENERGETICO REGIONE LOMBARDA DAL 2014
COMPONENTE DELLA COMMISSIONE EDILIZIA DEL COMUNE DI CASALE M.TO – 2014-2019
ASSOCIATO A.P.E. - ASSOCIAZIONE PROPRIETÀ EDILIZIA DI NOVI LIGURE DAL 2015
AMMINISTRATORE DI CONDOMINIO ACCREDITATO DM GIUSTIZIA N.140 - 2014 DAL 2015
REGISTRO NAZIONALE AMMINISTRATORI CONDOMINIALI DI CONFEDILIZIA N. 3574
POLIZZA ASSICURATIVA: AIG IPB000654
QUESTO STUDIO SUPPORTA HE FOR SHE

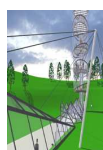




Piano Secondo – Locale Sottotetto 1
con lastre sfuse di cui al Quesito 1



Piano Secondo – Locale Sottotetto 1
con lastre sfuse di cui al Quesito 1



COLLEGIO DEI GEOMETRI DI CASALE MONFERRATO E CIRCONDARIO N. 605
 COORDINATORE PER LA SICUREZZA IN FASE DI PROGETTAZIONE ED ESECUZIONE DAL 1997
 AGGIORNAMENTI TU SICUREZZA: 2010-2014 – 2015-2019
 CTU TRIBUNALE DI VERCELLI ED EX TRIBUNALE DI CASALE MONFERRATO DAL 2005
 CERTIFICATORE ENERGETICO REGIONE PIEMONTE DAL 2010
 MEDIATORE PROFESSIONISTA MINISTERO DI GIUSTIZIA DAL 2011 – ACCREDITATO GEO-CAM DAL 2015
 CERTIFICATORE ENERGETICO REGIONE LIGURIA DAL 2012
 ACCREDITATO PRESSO IL M.I.U.R. - LABORATORIO EDILIZIA - ESERCITAZIONI DI TOPOGRAFIA
 CERTIFICATORE ENERGETICO REGIONE LOMBARDIA DAL 2014
 COMPONENTE DELLA COMMISSIONE EDILIZIA DEL COMUNE DI CASALE M.TO – 2014-2019
 ASSOCIATO A.P.E. - ASSOCIAZIONE PROPRIETÀ EDILIZIA DI NOVI LIGURE DAL 2015
 AMMINISTRATORE DI CONDOMINIO ACCREDITATO DM GIUSTIZIA N.140 - 2014 DAL 2015
 REGISTRO NAZIONALE AMMINISTRATORI CONDOMINIALI DI CONFEDILIZIA N. 3574
 POLIZZA ASSICURATIVA: AIG IPB000654
 QUESTO STUDIO SUPPORTA HE FOR SHE

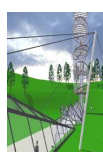




Paragonabile 2



Paragonabile 3



COLLEGIO DEI GEOMETRI DI CASALE MONFERRATO E CIRCONDARIO N. 605
COORDINATORE PER LA SICUREZZA IN FASE DI PROGETTAZIONE ED ESECUZIONE DAL 1997
AGGIORNAMENTI TU SICUREZZA: 2010-2014 – 2015-2019
CTU TRIBUNALE DI VERCELLI ED EX TRIBUNALE DI CASALE MONFERRATO DAL 2005
CERTIFICATORE ENERGETICO REGIONE PIEMONTE DAL 2010
MEDIATORE PROFESSIONISTA MINISTERO DI GIUSTIZIA DAL 2011 – ACCREDITATO GEO-CAM DAL 2015
CERTIFICATORE ENERGETICO REGIONE LIGURIA DAL 2012
ACCREDITATO PRESSO IL M.I.U.R. - LABORATORIO EDILIZIA - ESERCITAZIONI DI TOPOGRAFIA
CERTIFICATORE ENERGETICO REGIONE LOMBARDA DAL 2014
COMPONENTE DELLA COMMISSIONE EDILIZIA DEL COMUNE DI CASALE M.TO – 2014-2019
ASSOCIATO A.P.E. - ASSOCIAZIONE PROPRIETÀ EDILIZIA DI NOVI LIGURE DAL 2015
AMMINISTRATORE DI CONDOMINIO ACCREDITATO DM GIUSTIZIA N. 140 - 2014 DAL 2015
REGISTRO NAZIONALE AMMINISTRATORI CONDOMINIALI DI CONFEDILIZIA N. 3574
POLIZZA ASSICURATIVA: AIG IPB000654
QUESTO STUDIO SUPPORTA HE FOR SHE



BY UN WOMEN GOODWILL AMBASSADOR EMMA WATSON A SOLIDARITY MOVEMENT FOR GENDER EQUALITY

