

TRIBUNALE DI FIRENZE
Terza Sezione Civile
Ufficio Esecuzioni Immobiliari

155/2023 R.G.

Giudice dott.ssa Giovanna Mazza

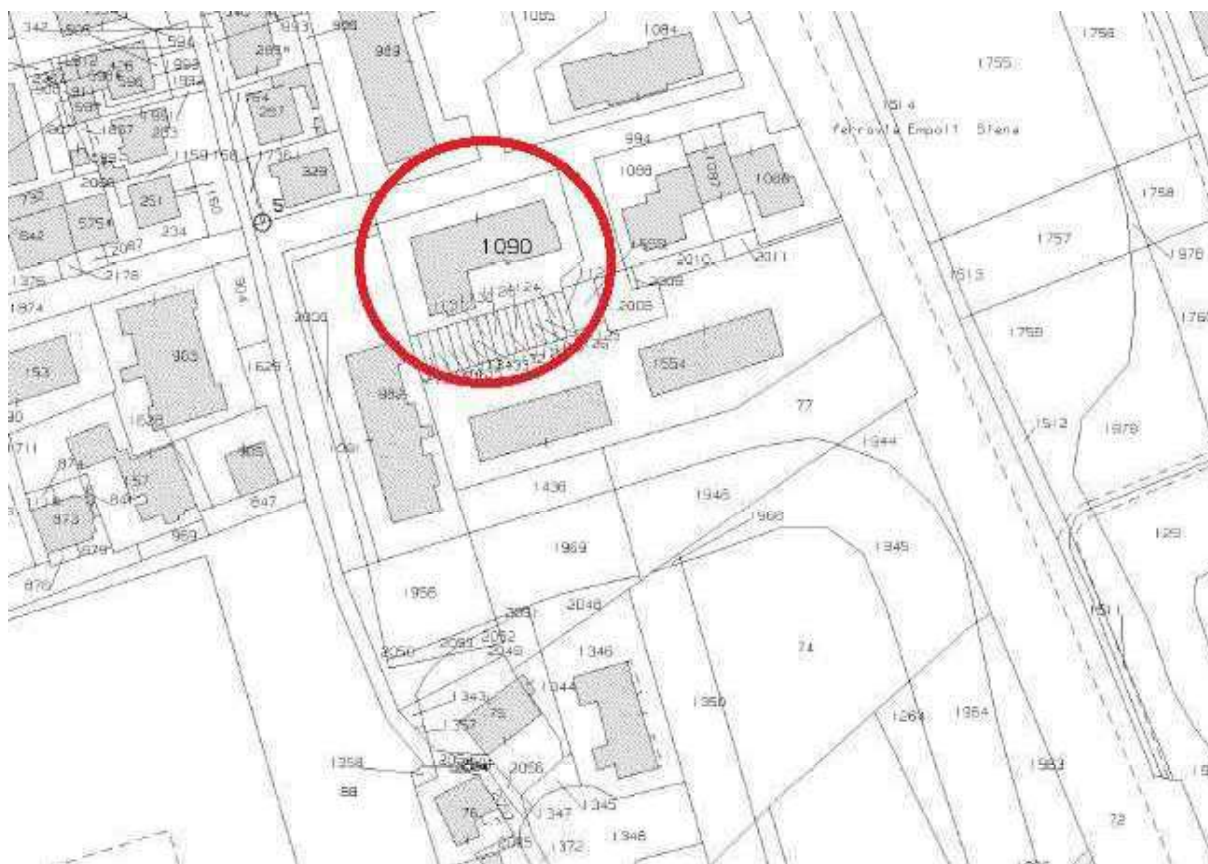
ELABORATO B
ESTRATTI DI MAPPA
DOCUMENTAZIONE FOTOGRAFICA

13 marzo 2024

Studio Tecnico:
arch. Lorenzo Vezzali
n° 5678 Ordine degli Architetti di Firenze
C.F. VZZ LNZ 71H07 D612I
Via Calcinaia 13, 50055, Lastra a Signa (FI)
Tel. 055/8724037-444- Cell. 338/5941815
lorenzo.vezzali@pec.architettifirenze.it



PARTE 1 ESTRATTI DI MAPPA



1- Estratto di mappa catastale con individuazione del fabbricato



2 Estratto di Piano Operativo comunale



PARTE 2a- DOCUMENTAZIONE FOTOGRAFICA PARTI COMUNI



1 – L'edificio ripreso dall'incrocio via Potente Aligi Barducci/via E. Fontanelli



2- Corte interna ripresa da via E. Fontanelli





3- Particolare del vialetto di accesso



4 – Particolare dell'esterno della autorimessa





5- Accesso al resede (sulla sinistra il prato dove si trova la part. 1125)



6 - Vano scala condominiale



PARTE 2b- DOCUMENTAZIONE FOTOGRAFICA LOTTO



1 – Soggiorno



2 – Parete divisoria soggiorno/ingresso sostituita da elemento di arredo.





3 – Cucina

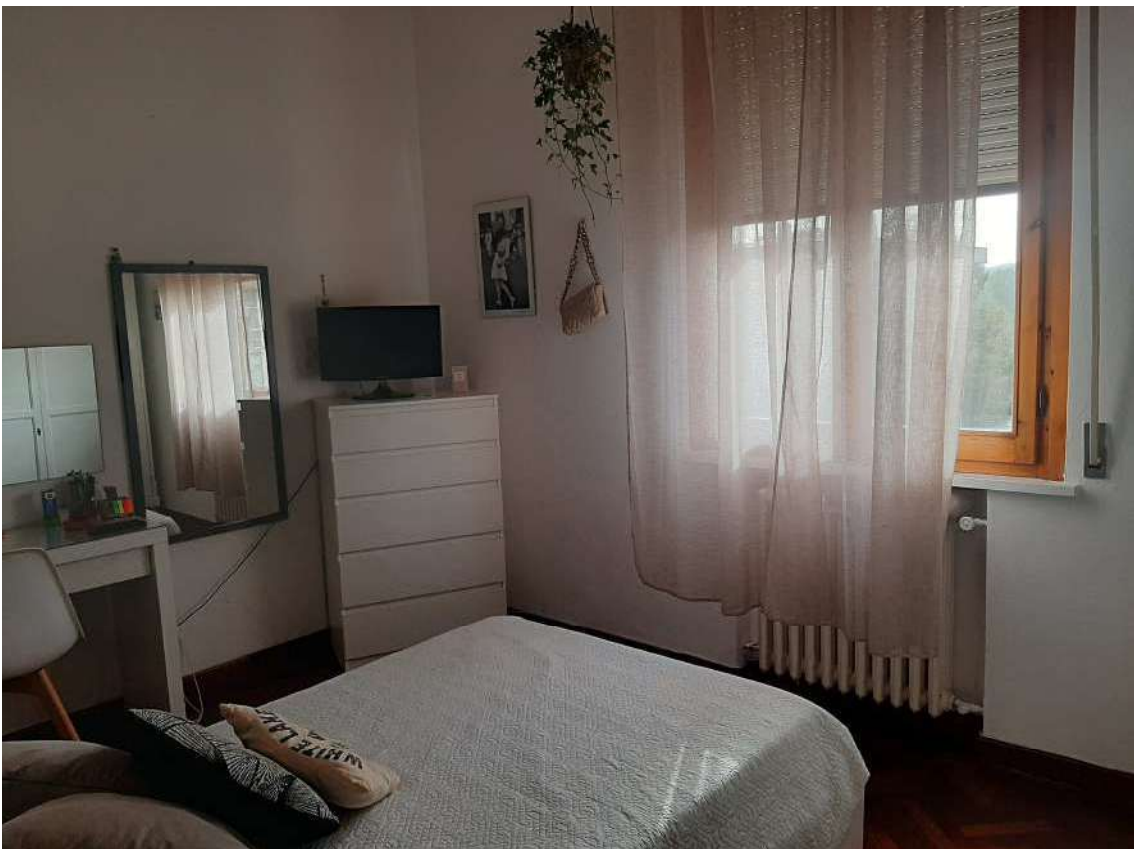


4 – Camera





5- Camera con guardaroba



6 – Terza cameretta





7 - Bagno



8 - Secondo bagno





9- Balcone con affaccio lato strada



10 – Balcone con affaccio su corte interna



DOCUMENTAZIONE FOTOGRAFICA- LOTTO



1- Accesso all'autorimessa.



2 - Autorimessa

