

Appartamento sito in Palermo via Albergheria 70 p.2-3  
Catasto Fabbr. Palermo Fg 137 p.IIa 719 sub 9

F01  
F02



Prospetto su via Albergheria



Appartamento sito in Palermo via Albergheria 70 p.2-3  
Catasto Fabbr. Palermo Fg 137 p.IIa 719 sub 9

F03

F04



Interno androne



Piano 2°

Appartamento sito in Palermo via Albergheria 70 p.2-3  
Catasto Fabbr. Palermo Fg 137 p.IIa 719 sub 9

|     |
|-----|
| F05 |
| F06 |



Chiostrina coperta del vano scala



Interni piano 2°



Interni piano 2°

Appartamento sito in Palermo via Albergheria 70 p.2-3  
Catasto Fabbr. Palermo Fg 137 p.IIa 719 sub 9

F09  
F10



Interni piano 2°



Interni piano 2°

Appartamento sito in Palermo via Albergheria 70 p.2-3  
Catasto Fabbr. Palermo Fg 137 p.IIa 719 sub 9

F11

F12



Vano cucina piano 2°



Vano cucina e terrazza piano 2°

Appartamento sito in Palermo via Albergheria 70 p.2-3  
Catasto Fabbr. Palermo Fg 137 p.IIa 719 sub 9

F13

F14



Terrazza piano 2°

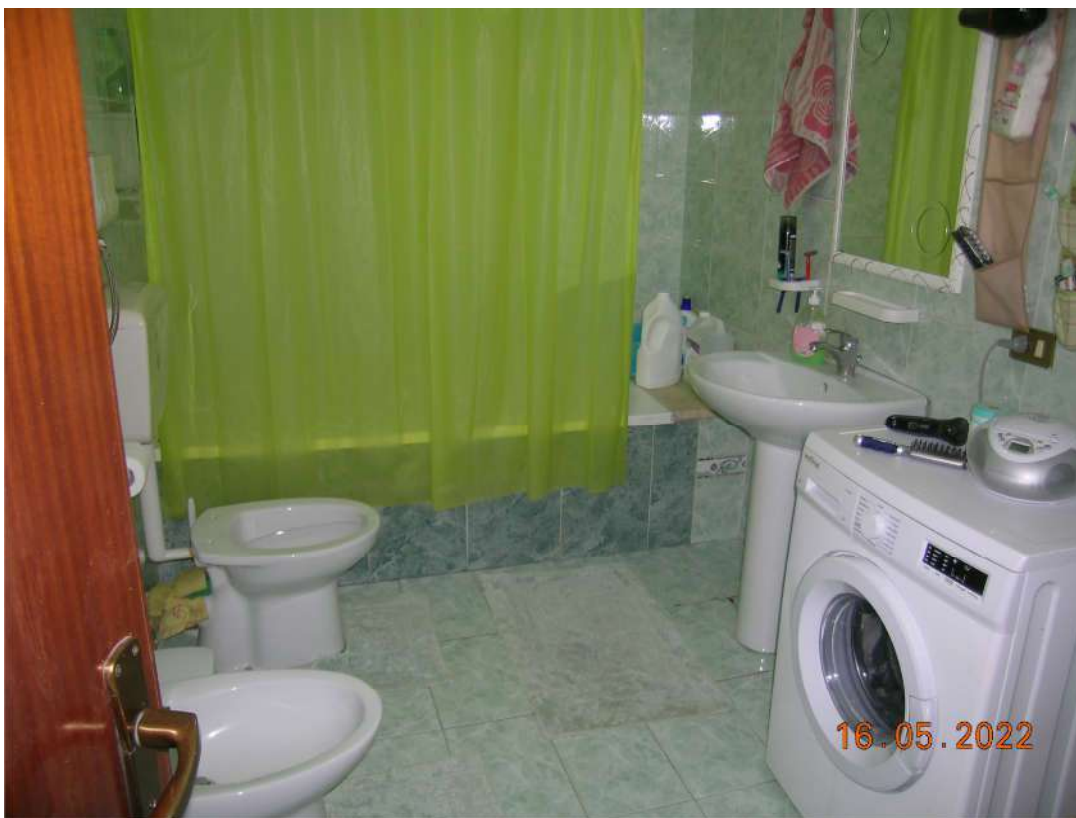


Terrazza piano 2°

Appartamento sito in Palermo via Albergheria 70 p.2-3  
Catasto Fabbr. Palermo Fg 137 p.IIa 719 sub 9

F15

F16



Vano wcb



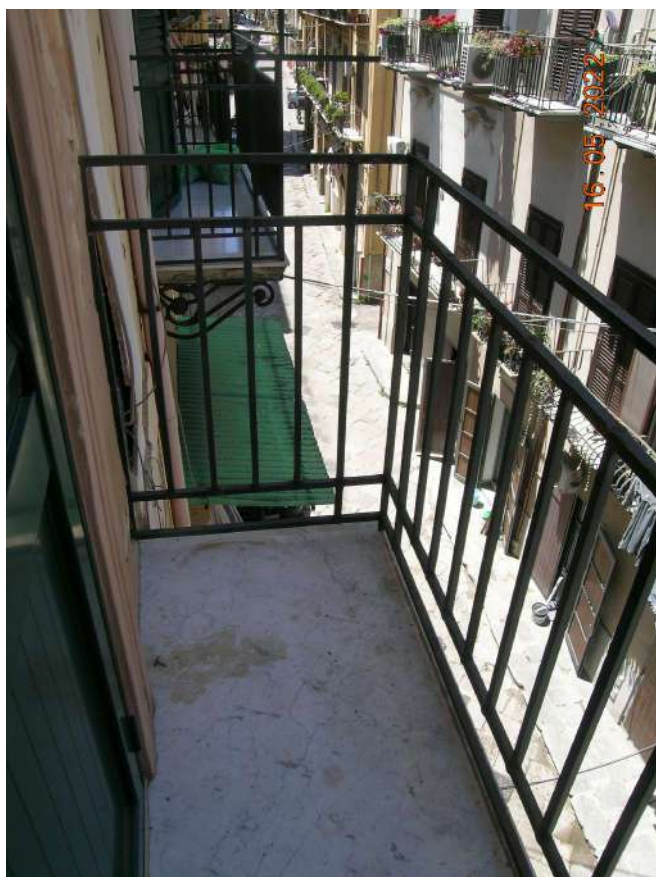


Appartamento sito in Palermo via Albergheria 70 p.2-3  
Catasto Fabbr. Palermo Fg 137 p.IIa 719 sub 9

|     |
|-----|
| F17 |
| F18 |



Camera prospiciente via Albergheria



Balcone su via Albergheria

Appartamento sito in Palermo via Albergheria 70 p.2-3  
Catasto Fabbr. Palermo Fg 137 p.IIa 719 sub 9

F19

F20



Scala interna che conduce al piano 3°



Appartamento sito in Palermo via Albergheria 70 p.2-3  
Catasto Fabbr. Palermo Fg 137 p.IIa 719 sub 9

F21

F22



Camera con terrazza al piano 3°



Terrazza piano 3°

Appartamento sito in Palermo via Albergheria 70 p.2-3  
Catasto Fabbr. Palermo Fg 137 p.IIa 719 sub 9

F23  
F24



Terrazza piano 3°



Terrazza piano 3°

Appartamento sito in Palermo via Albergheria 70 p.2-3  
Catasto Fabbr. Palermo Fg 137 p.IIa 719 sub 9

F25  
F26



Terrazza piano 3° vista da via G. Verga



Terrazza piano 3° vista da via G. Verga