

Via XX SETTEMBRE

COMUNE DI CORIGLIANO-ROSSANO CS

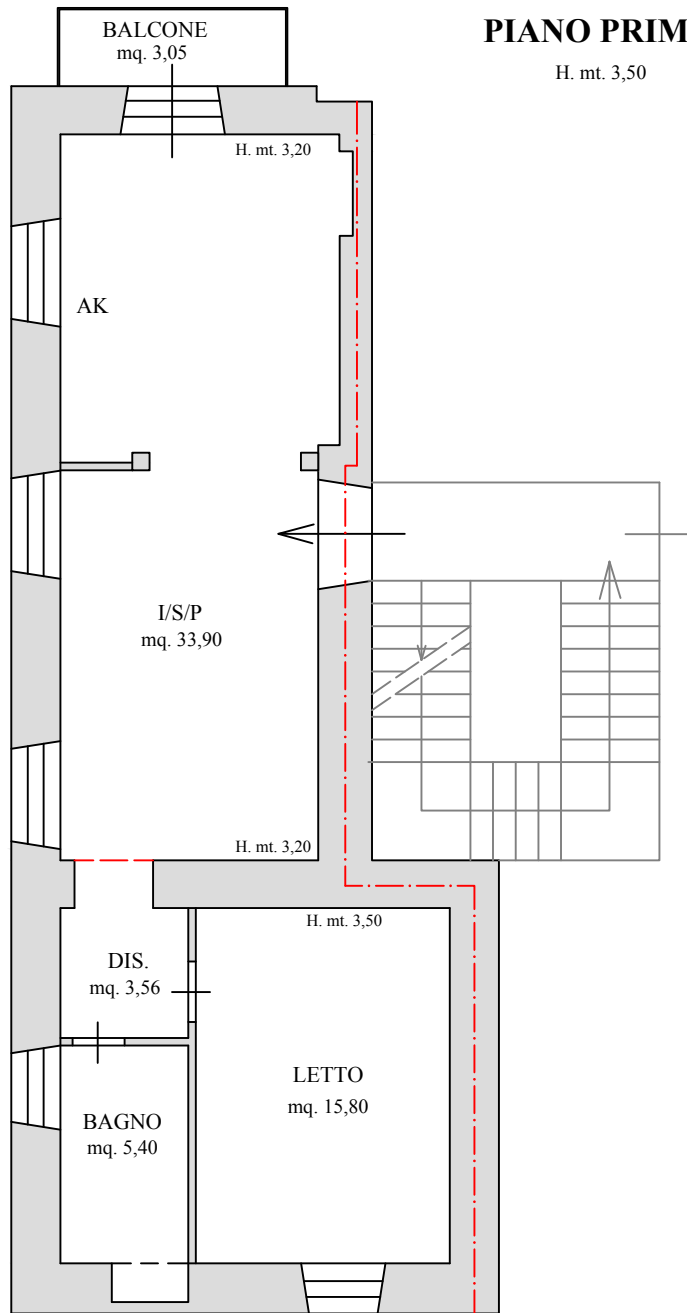
M403B, Foglio n° 63 Particella n° 10 Sub. 3

PIANO PRIMO

H. mt. 3,50

VICOLO

ALTRA U.I.U



Specifica Superficie

Sup. Utile Calpestab.	mq.	58,66
Incidenza Muri	mq.	23,36
Sup. Balcone	mq.	3,05
Quota Condom.	mq.	9,50
Somma Superf. Lorda	mq.	94,57

Superficie commerciale mq. 87,82
Determinata secondo norme e coefficienti considerati

ELABORATO GRAFICO SCALA 1:100
Il C.T.U. Geom. Domenico Durante



VICOLO