



Foto 1 – Portone del fabbricato su Via Caserta



Foto 2 – Scorcio del fabbricato





Foto 3 – Scale con al fondo l'accesso al disimpegno comune ai due lotti

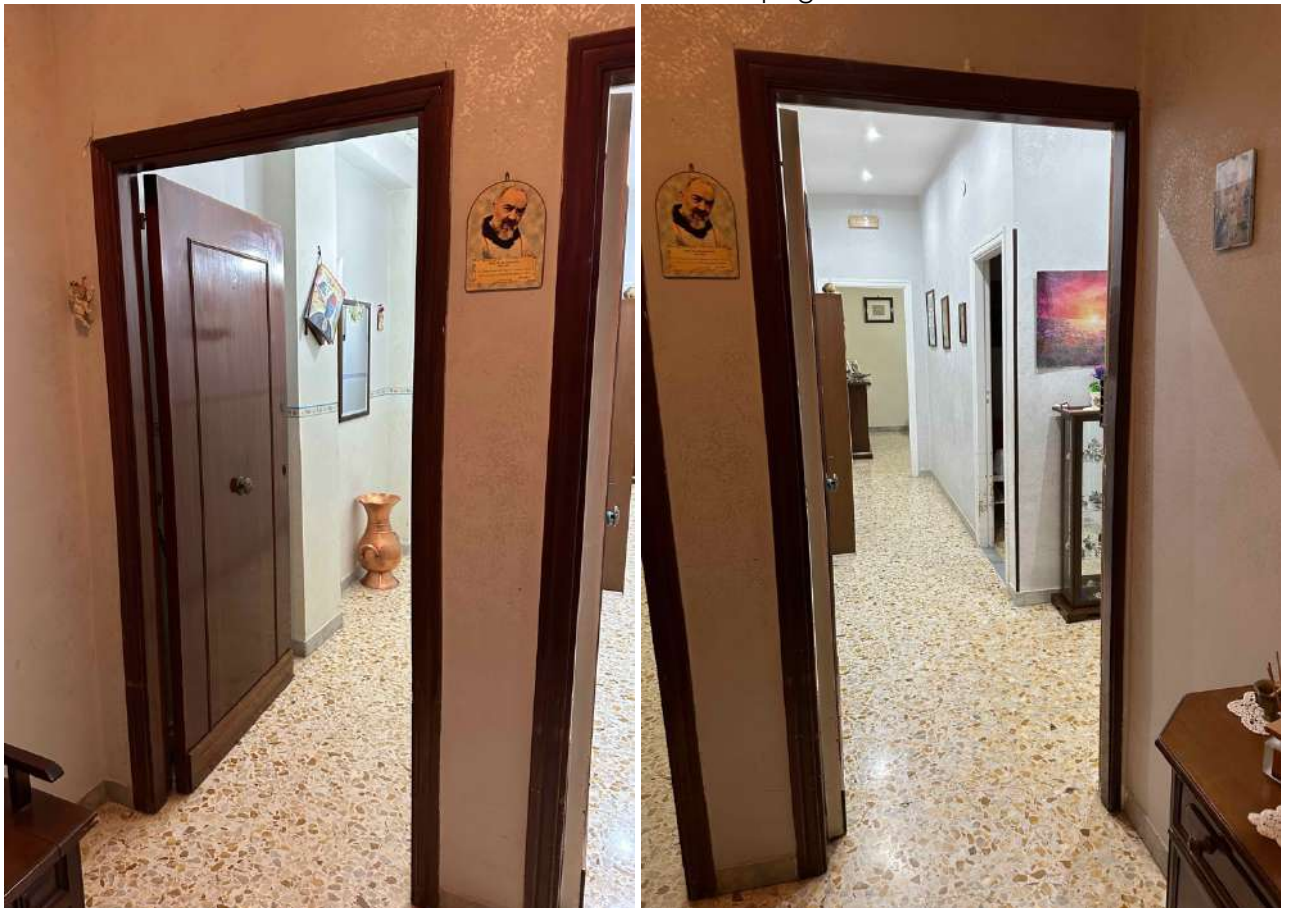


Foto 4 – Disimpegno con accesso ai due lotti (sx sub 9 e dx sub 10)





Foto 5 – Corridoio sub 9



Foto 6 – Camera sub 9







Foto 7 – Affaccio su cortile sub 9



Foto 8 – Camera sub 9





Foto 9 – Cucina - soggiorno sub 9



Foto 10 – Bagno sub 9







Foto 11 – Veranda sub 9



Foto 12 – Veranda sub 9 , vista da via Salerno







Foto 13 – Ingresso/corridoio sub 10



Foto 14 – Soggiorno sub 10





Foto 15 – Affaccio su cortile alieno sub 10



Foto 16 – Bagno sub 10







Foto 17 – Disimpegno sub 10



Foto 18 – Cucina sub 10

