

Sara Sanseverino  
*Architetto*

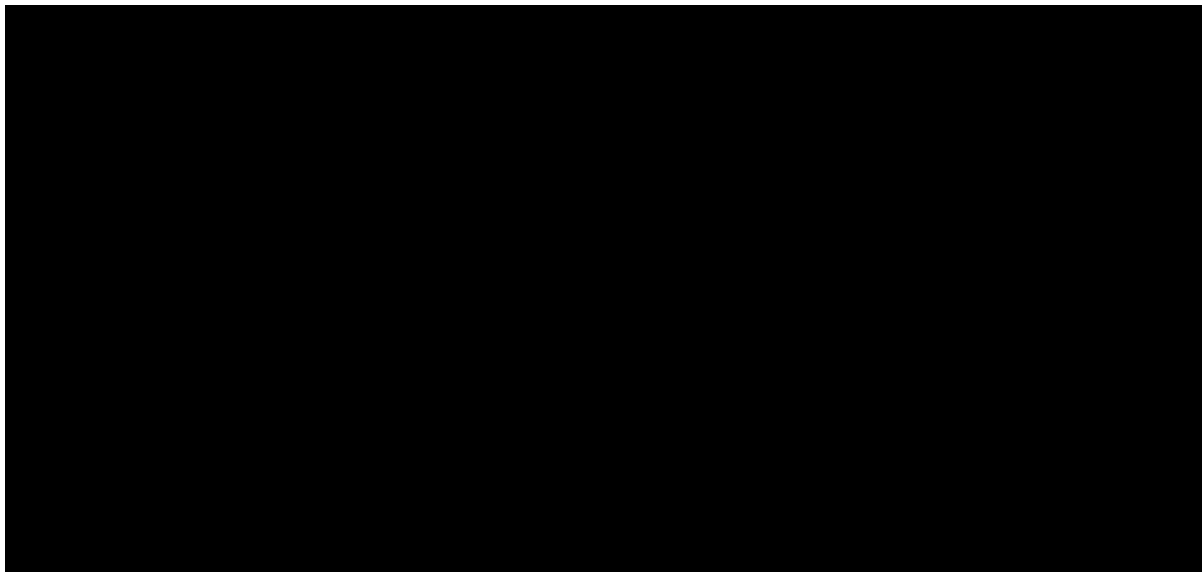
**TRIBUNALE ORDINARIO DI AVELLINO**

*Sezione Seconda – Esecuzioni immobiliari*

**G.I. DOTT. GAETANO GUGLIELMO**

**CONSULENZA TECNICA D'UFFICIO**

**ESPROPRIAZIONE IMMOBILIARE N° R.G.E. 106/2012**



**Consulenza Tecnica d'Ufficio. C.T.U. Arch. Sara Sanseverino  
con studio in Mugnano del Cardinale (AV).**

**RILIEVO FOTOGRAFICO**

Mugnano del Cardinale, Febbraio 2017

*C.T.U.*

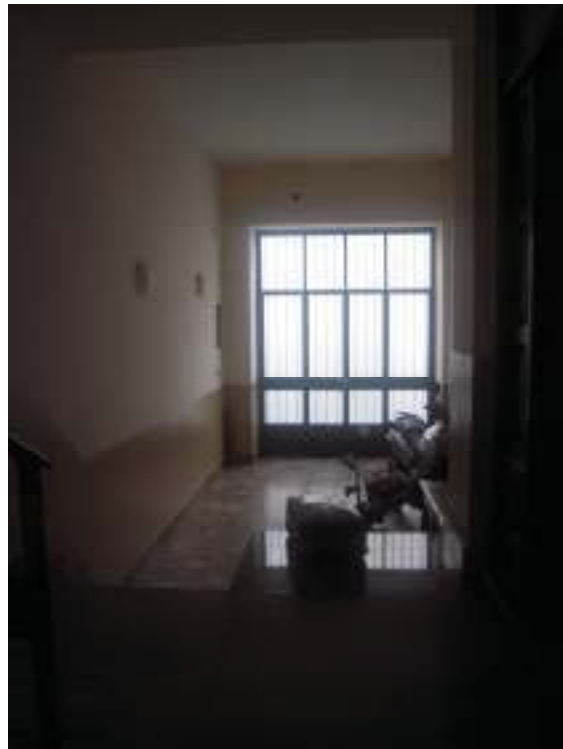
*Arch. Sara Sanseverino*



**Sara Sanseverino**  
*Architetto*



**Foto n°1** – Prospetto principale su via SA Apostoli



**Foto n°2** – Ingresso principale da via SS Apostoli





**Foto n°3** – Ingresso unità LOTTO 1

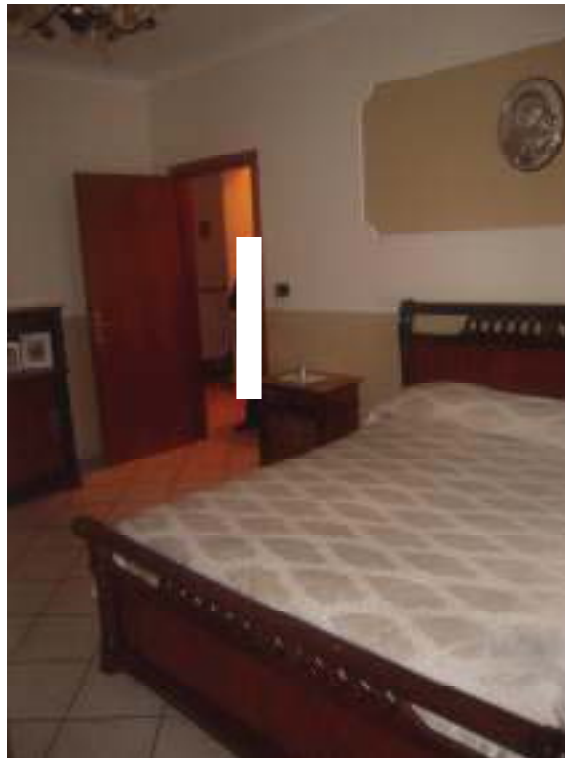


**Foto n°4** – Camera da letto L1 con cabina armadio (LOTTO 1)





**Foto n°5** – Cabina armadio (LOTTO 1)



**Foto n°6** – Camera da letto L1 con cabina armadio (LOTTO 1)



**Sara Sanseverino**  
*Architetto*

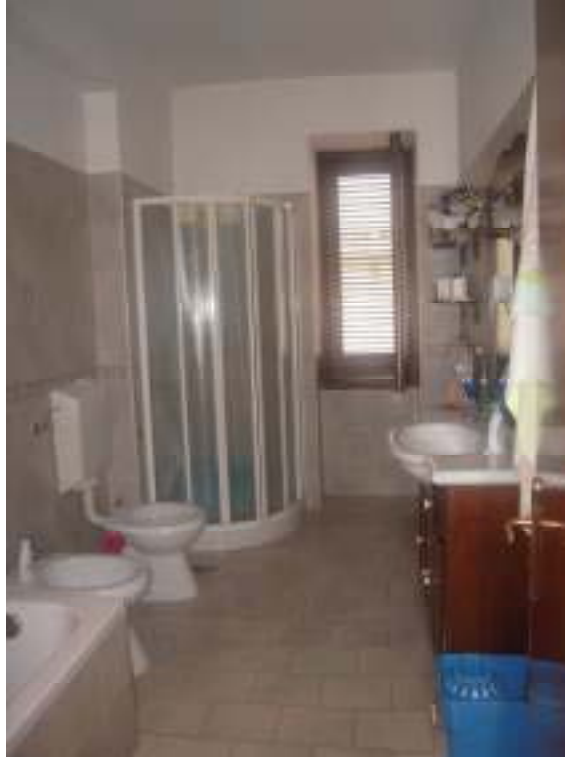


**Foto n°7** – Camera da letto L2 (LOTTO 1)



**Foto n°8** – Soggiorno Cucina (LOTTO 1)





**Foto n°9** – Bagno (LOTTO 1)



**Foto n°10** – Rampa scala piano rialzato piano primo



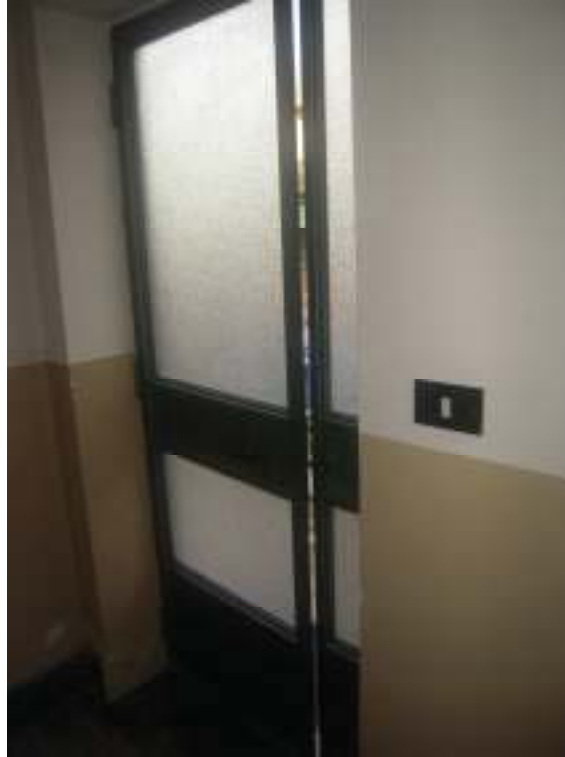


Foto n°11 – Accesso secondario corte



Foto n°12 – Accesso secondario corte





**Foto n°13** – Accesso secondario corte



**Foto n°14** – Accesso LOTTO 2







Foto n°15 – Disimpegno d'ingresso (LOTTO 2)

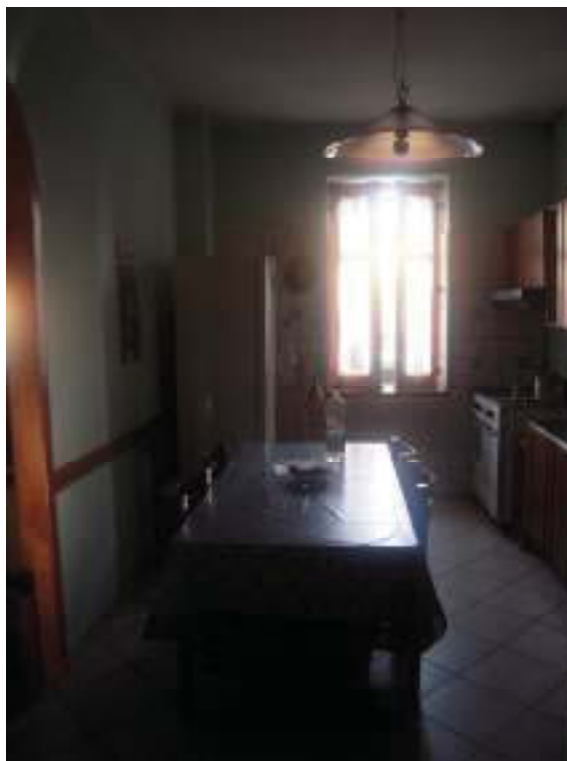


Foto n°16 – Cucina (LOTTO 2)





Foto n°17 – Soggiorno (LOTTO 2)



Foto n°18 – Camera da Letto L1 (LOTTO 2)





Foto n°19 – Bagno (LOTTO 2)



Foto n°20 – Camera da Letto L2 (LOTTO 2)





Foto n°21 – Balcone Piano Primo (LOTTO 2)



Foto n°22 – Rampa scala piano primo lastrico solare





Foto n°23 – Rampa scala piano primo lastrico solare



Foto n°24 – Rampa scala cantina al piano seminterrato





Foto n°25 – Cantina



Foto n°26 – Cantina







**Foto n°27 – Cantina**



**Foto n°28 – Cantina**





Foto n°29 – Cantina



Foto n°30 – Cantina







Foto n°31 – Bagno Lavanderia



Foto n°32 – Bagno Lavanderia



**Sara Sanseverino**  
*Architetto*



**Foto n°33** – Bagno Lavanderia

