

Trib. Cremona – Es. Imm. n. 161/23
RELAZIONE FOTOGRAFICA
Immobile sito in Casale Cremasco/Vidolasco (CR), Via Braccola, 33



Foto 1 -
fronte Via Braccola 33/a: accesso pedonale condominiale



Foto 2
Facciata anteriore e accesso pedonale

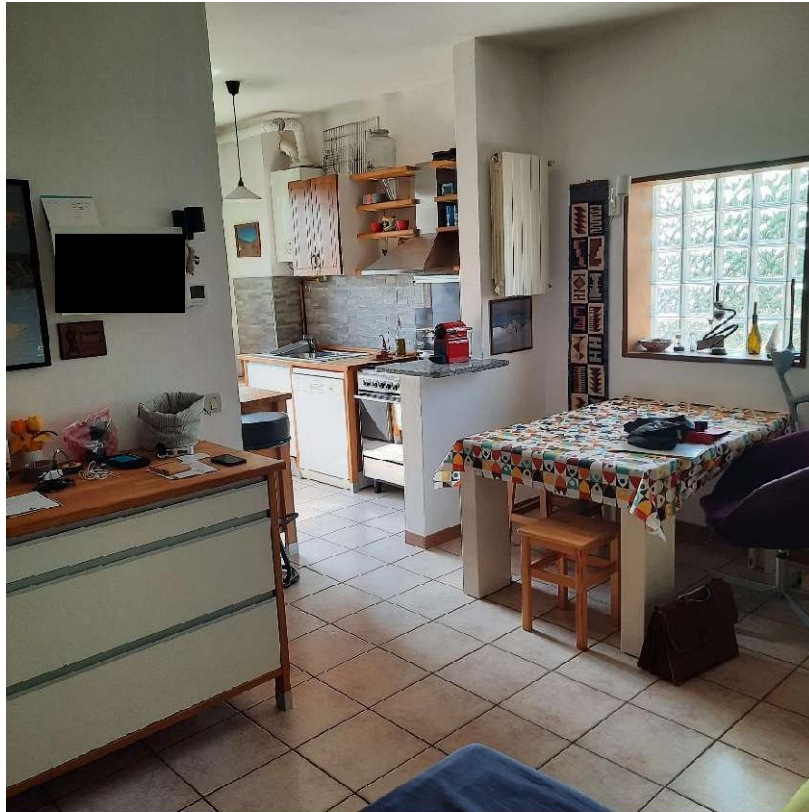


Foto 3
Ingresso, soggiorno e locale cottura

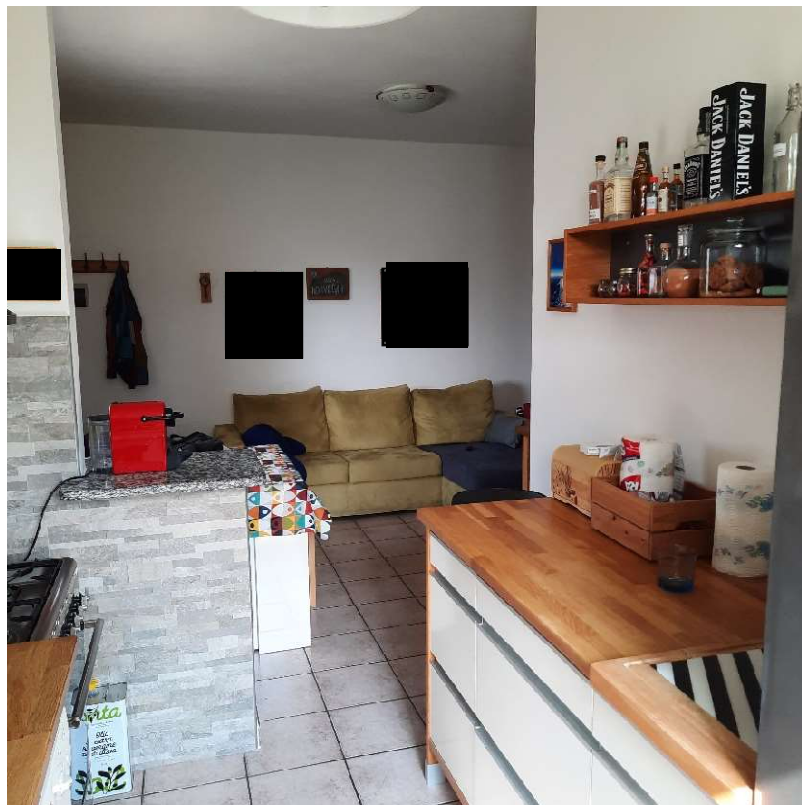


Foto 4
Soggiorno e locale cottura



Foto 5
Camera letto

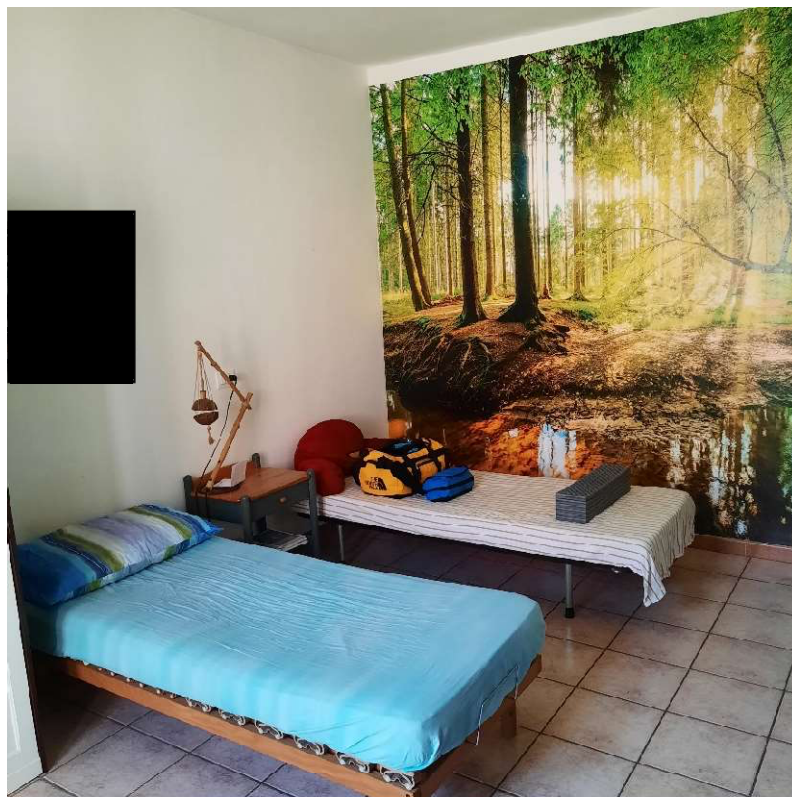


Foto 6
Camera letto



Foto 7
Balcone retro



Foto 8
Disimpegno



Foto 9 e 10 : Bagno





Foto 11

Ingresso Carrale: Via Braccola 33b



Foto 12: Prospetto Posteriore



Foto 13: Box



Foto 14: Ripostiglio



Foto 15: Ripostiglio

Marchesetti Arch. Paolo

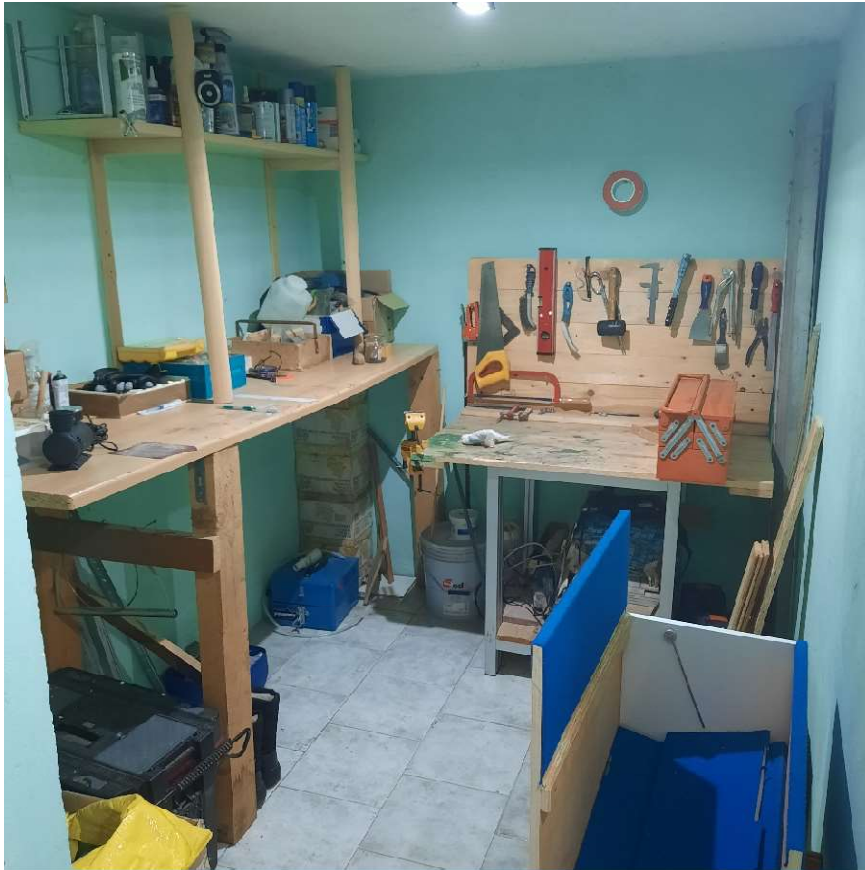


Foto 16: Ripostiglio

Casale Cremasco, 30 Luglio 2024

**Il tecnico
Arch. Marchesetti Paolo**