

TRIBUNALE DI TREVISO
Sezione Esecuzioni Immobiliari

Esecuzione immobiliare n. 221/2019

Promossa da:
Banca di Credito Cooperativo delle Prealpi

Rappresentata e difesa da:
Avv. Antonella Lillo di Treviso

Giudice dell'esecuzione:
dott. Alessandra Burra

esperto stimatore:
dott. Giulia di Thiene

data giuramento esperto:
31.08.2021

data prossima udienza:
23.03.2022

DOCUMENTAZIONE FOTOGRAFICA

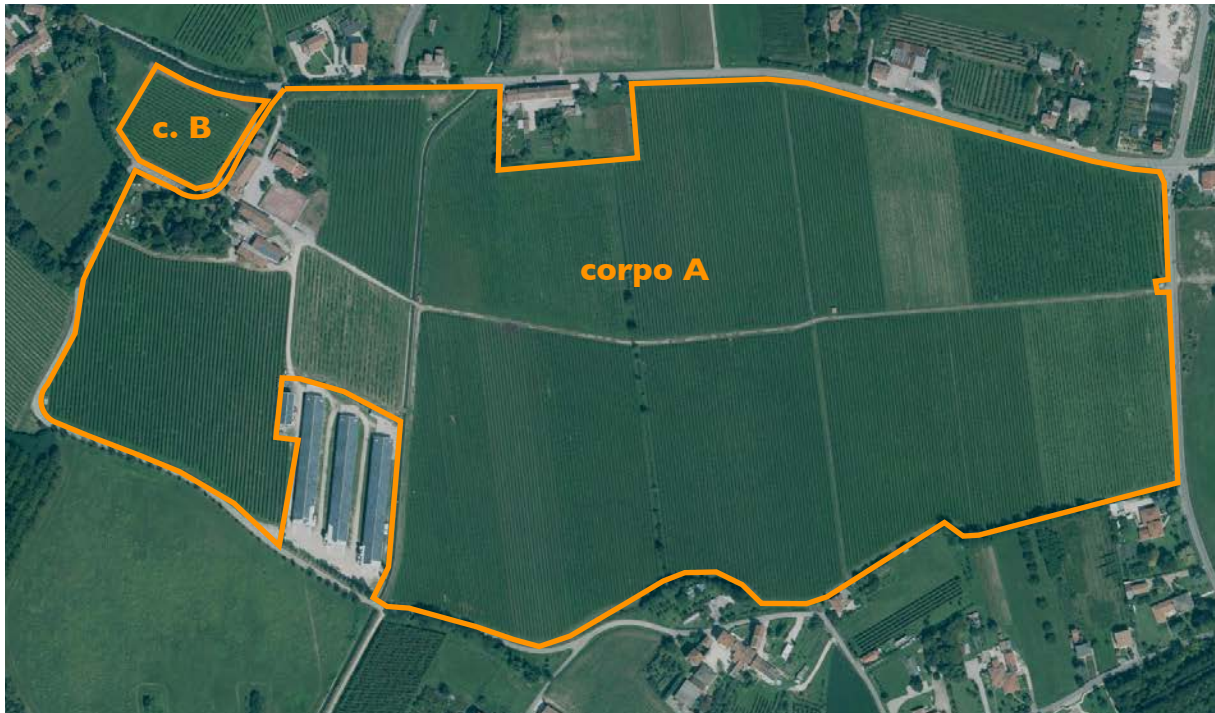
LOTTO 4 - Vigneti e corte agricola con nucleo storico, bifamiliare, impianto fotovoltaico , cantine e magazzini



Treviso, 21 febbraio 2022

dott. agr. Giulia di Thiene





Vigneto corpo B - Foglio 10 Glera 2005-2008





Vigneto corpo B - Foglio 13 Chardonnay 2004



Glera 2016 reimpianto delle fallanze fallito p. 510



Merlot 2000 p. 514





Merlot 2004 p. 518



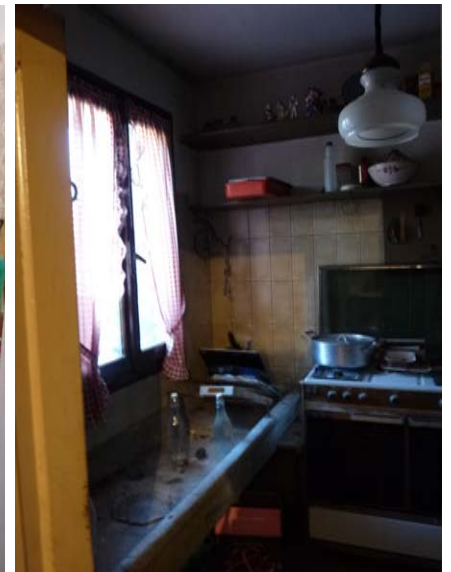


Via Bonemi 3



particella 40 sub 1 e 2 - casa padronale (nucleo storico)





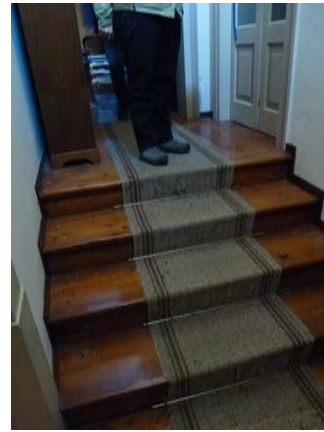
particella 40 sub 1 e 2 - casa padronale (nucleo storico)





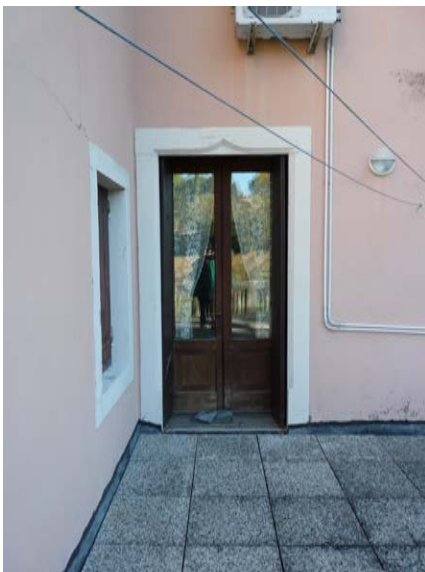
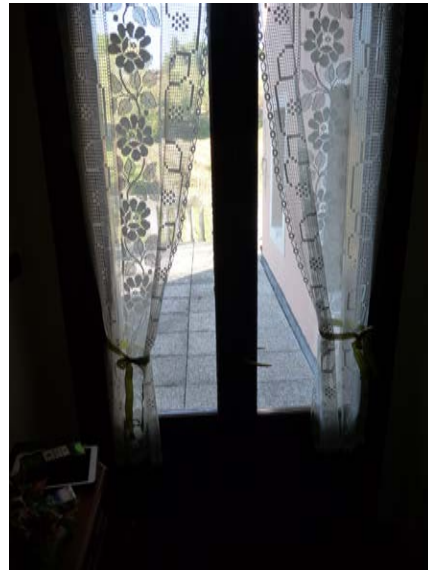
particella 40 sub 1 e 2 - casa padronale (nucleo storico)





particella 40 sub 1 e 2 - casa padronale (nucleo storico)





particella 40 sub 1 e 2 - casa padronale (nucleo storico)





particella 40 sub 1 e 2 - casa padronale (nucleo storico)





particella 40 sub 1 e 2 - casa padronale (nucleo storico)





particella 39 giardino (nucleo storico)





particella 40 sub 3 e 4 (nucleo storico)





particella 40 sub 3 e 4 (nucleo storico)





particella 40 sub 3 e 4 (nucleo storico)





particella 40 sub 3 e 4 (nucleo storico)





particella 40 sub 3 e 4 (nucleo storico)





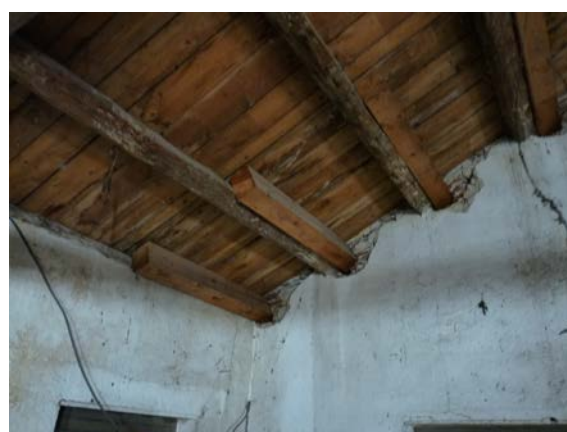
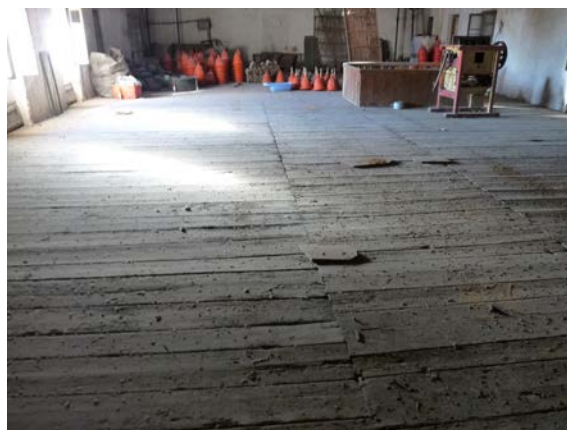
particella 458 sub 3 Via Bonemi civico 1 e 2 (nucleo storico)





particella 458 sub 3 Via Bonemi civico 1 e 2 (nucleo storico)





particella 458 sub 3 Via Bonemi civico 1 e 2 (nucleo storico)





particella 458 sub 4 - tettoia garage



particella 458 sub 5 Via Bonemi (bifamiliare)





particella 458 sub 5 Via Bonemi (bifamiliare)





particella 458 sub 5 Via Bonemi
(bifamiliare)





particella 458 sub 6 Via Bonemi civico 6 (bifamiliare)





particella 458 sub 5 Via Bonemi civico 6 (bifamiliare)





particella 458 sub 5 Via Bonemi civico 6 (bifamiliare)





particella 458 sub 8-10-11 Cantina e magazzini interrati





particella 458 sub 8-10-11 Cantina e magazzini interrati





particella 458 sub 8-10-II Cantina e magazzini interrati





particella 454 sub 3 cantina





particella 454 sub 3 cantina

