

TRIBUNALE DI PAVIA

Esecuzione Immobiliare N° 371/2023 R.G.E.

Immobili in Comune di Voghera (Pv), Via Calabria n. 2.
-Lotto uno-



Foto 1 – Ingresso condominiale dalla Via Calabria



Foto 2 – Giardino condominiale.



Foto 3 – Fabbricato dal giardino condominiale.



Foto 4 – Immobile in cui si trova l'abitazione al P5.



Foto 5 – Fabbricato condominiale dalla Via Calabria.



Foto 6 – Ingresso carrabile condominiale dalla Via Calabria.



TRIBUNALE DI PAVIA

Esecuzione Immobiliare N° 371/2023 R.G.E.

Immobili in Comune di Voghera (Pv), Via Calabria n. 2.
-Lotto uno-



Foto 7 – Edificio condominiale dalla Via Calabria.



Foto 8 – Ingresso condominiale dalla corte interna.



Foto 9 – Ingresso condominiale.



Foto 10 – Ingresso condominiale.

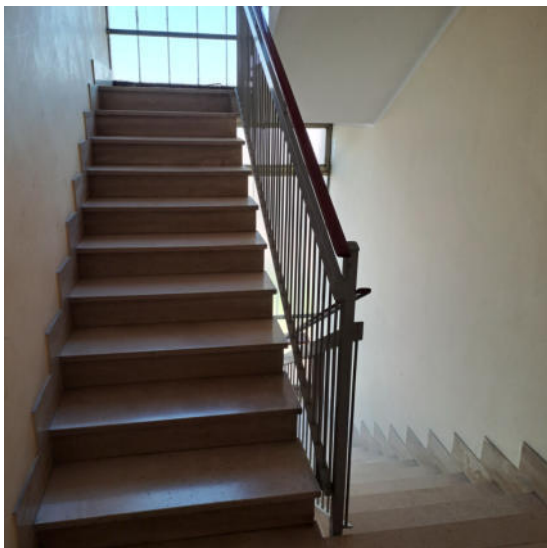


Foto 11 – Scala condominiale.

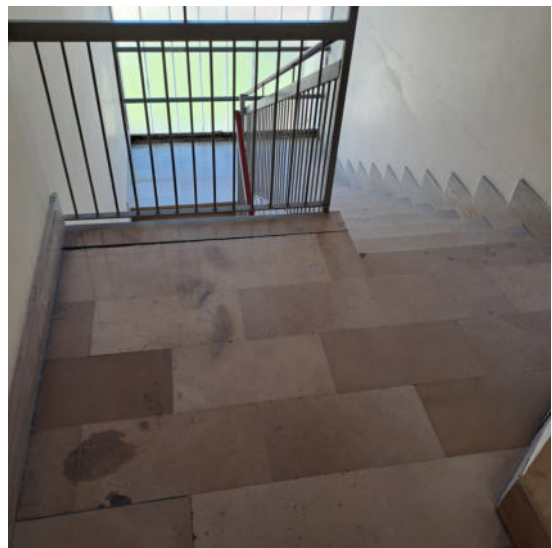


Foto 12 – Pianerottolo al piano primo.



TRIBUNALE DI PAVIA

Esecuzione Immobiliare N° 371/2023 R.G.E.

Immobili in Comune di Voghera (PV), via Calabria n. 2.
-Lotto uno-



Foto 13 – Porta d'ingresso all'abitazione.



Foto 14 – Soggiorno con angolo cottura.



Foto 15 – Camera.



Foto 16 – Particolare pareti divisorie in soggiorno.

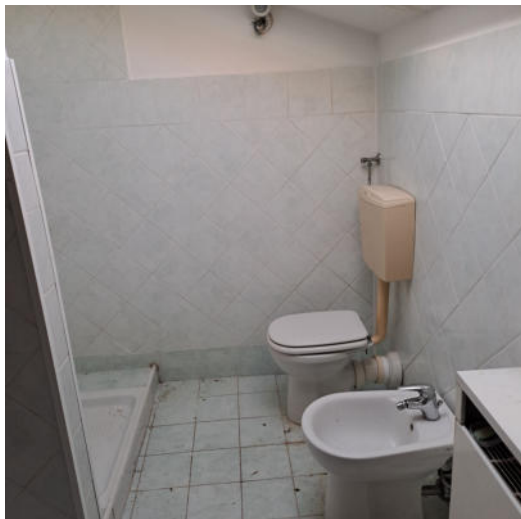


Foto 17 – Servizio igienico.



Foto 18 – Servizio igienico.

