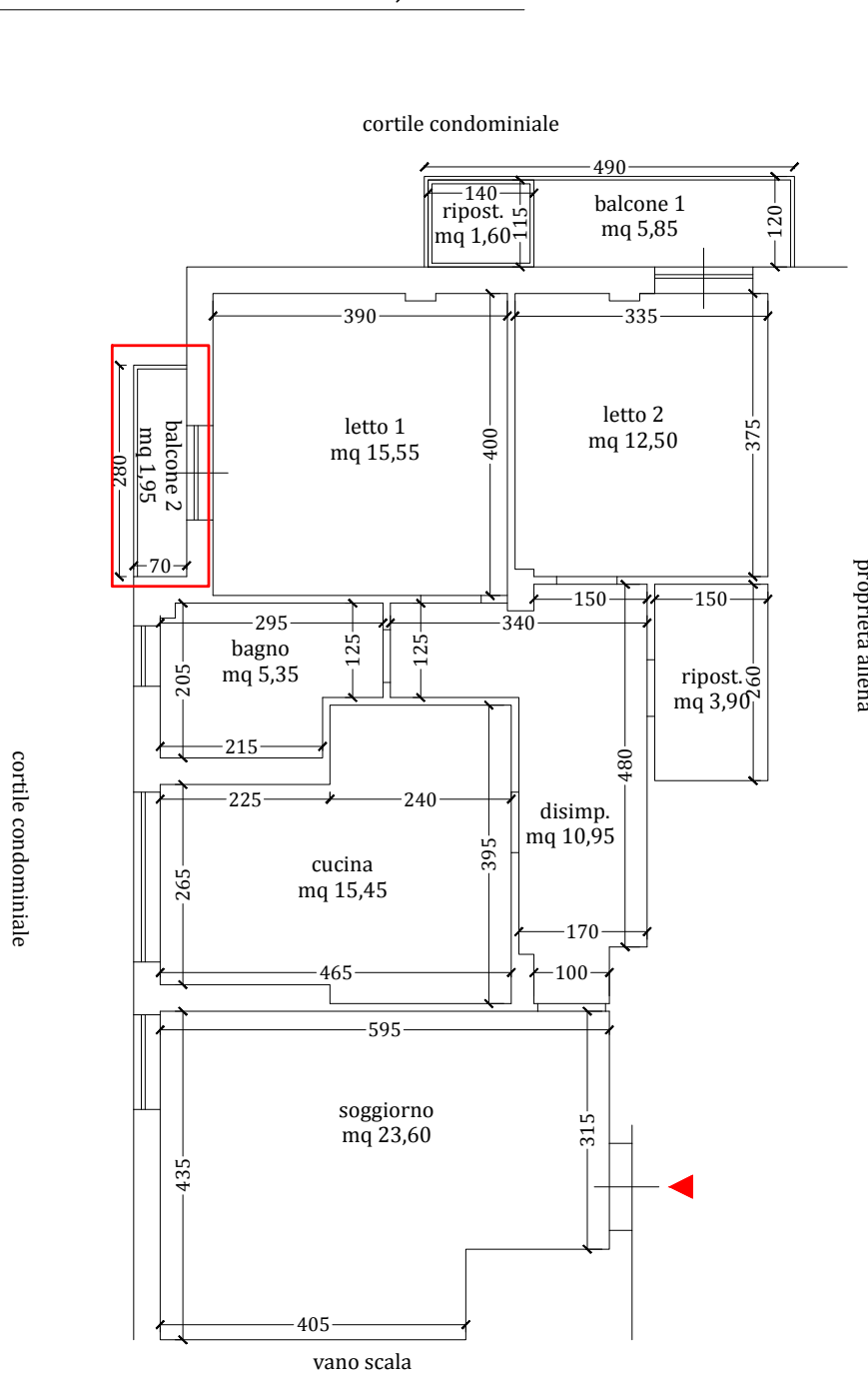


8.2. Planimetrie di rilievo 18.09.2020 con indicazione delle quote e delle superfici

PLANIMETRIA DI RILIEVO - H. interna 2,95 m



SUPERFICI NETTE

soggiorno	23,60 mq
cucina	15,45 mq
letto 1	15,55 mq
letto 2	12,50 mq
bagno	5,35 mq
disimpegno	10,95 mq
ripostiglio	3,90 mq
balcone 1	5,85 mq
balcone 2 NON SANABILE	1,95 mq
ripostiglio verandato	1,60 mq

SUPERFICIE UTILE COPERTA

87,30 mq

(AL NETTO DELLE MURATURE E DEI BALCONI)

SUPERFICIE COMMERCIALE

104,65 mq

(SUP. UTILE + MURI PERIMETRALI + MURI PERIMETRALI IN COMUNIONE AL 50%)

103,20 mq

(SUP. BALCONE AL 25% FINO A 25 MQ ECCEDEZZA AL 10%)

1,45 mq



BALCONE 2 SUPERIFICIE 1,95 mq NON SANABILE

8.3. Confronto planimetria di rilievo del 13.10.2022 la planimetria catastale del 10.07.2006 e la planimetria allegata alla pratica di condono pc 11436/1/86

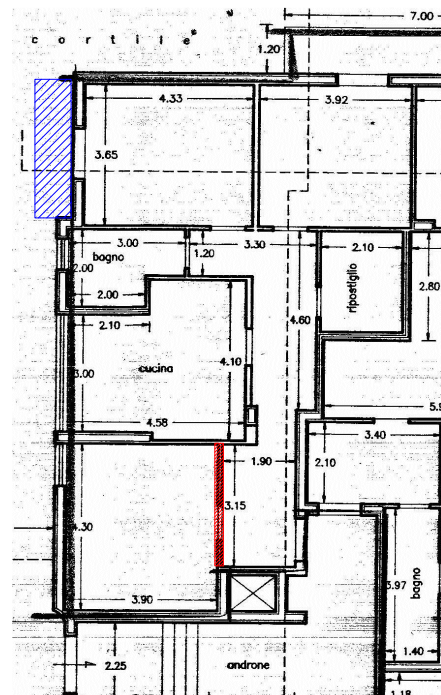
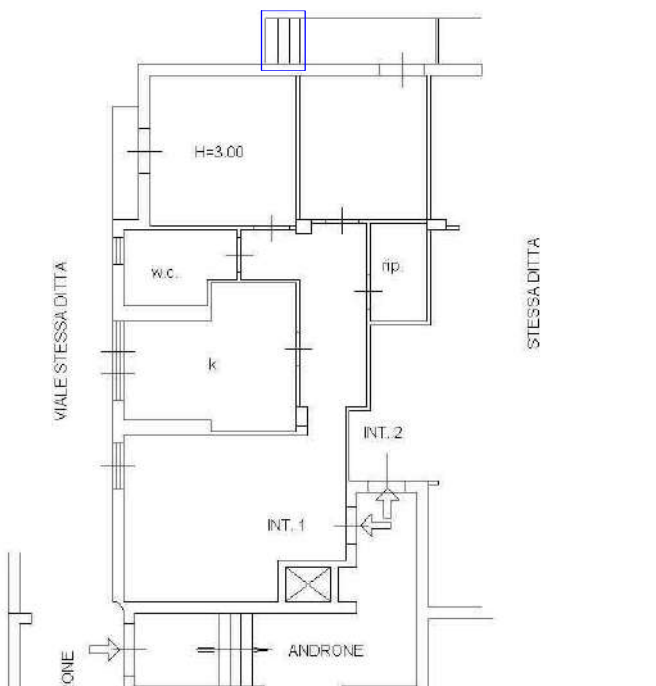
PLANIMETRIA DI RILIEVO - H. interna 2,95 m



- LEGENDA**
- MURI DEMOLITI
 - REALIZZAZIONE BALCONE
 - REALIZZAZIONE SCALETTA

PLANIMETRIA CATASTALE DEL 10.07.2006

PLANIMETRIA ALLEGATA PRATICA CONDONO prat. 11436/1/86



8.4. Planimetria con indicazione dei punti fotografici di ripresa

PLANIMETRIA DI RILIEVO - H. interna 2,95 m

