



Foto 01 - Vista d'insieme fabbricato - prospetto S



Foto 02 - Vista d'insieme fabbricato - prospetto N



Foto 03 - Alloggio - Prospetto Sud

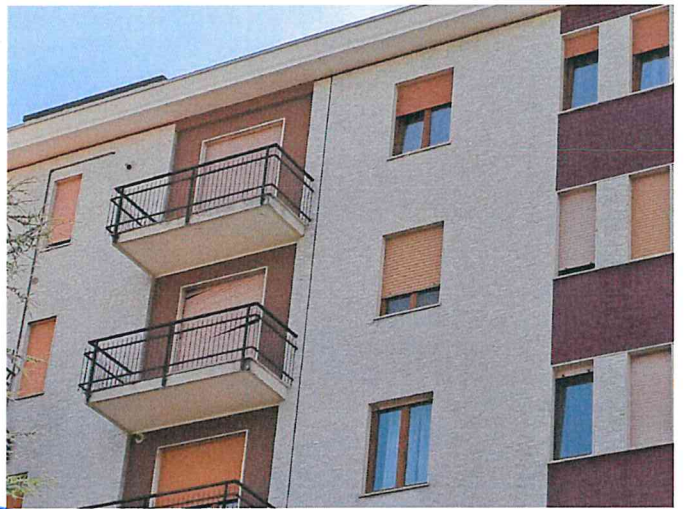


Foto 04 - Alloggio - Prospetto Nord



Foto 05 - Ingresso condominiale



Foto 06 - Alloggio - int. - ingresso



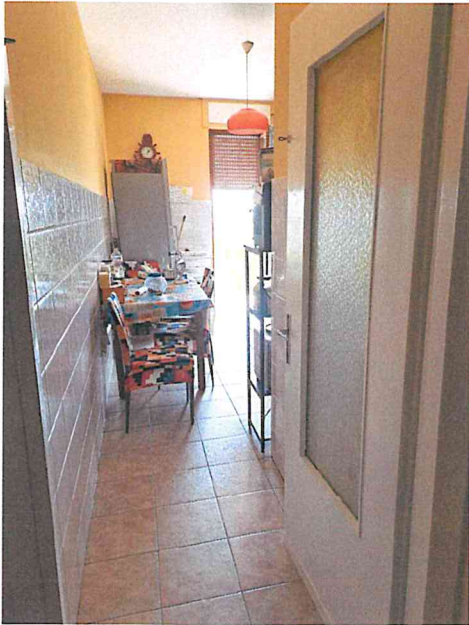


Foto 07 - Alloggio - int. - cucina



Foto 08 - Alloggio - int. - cucina



Foto 09 - Alloggio - int. - particolare scaldacqua



Foto 10 - Alloggio - int. - soggiorno



Foto 11 - Alloggio - int. - soggiorno



Foto 12 - Alloggio - balcone su prospetto Sud



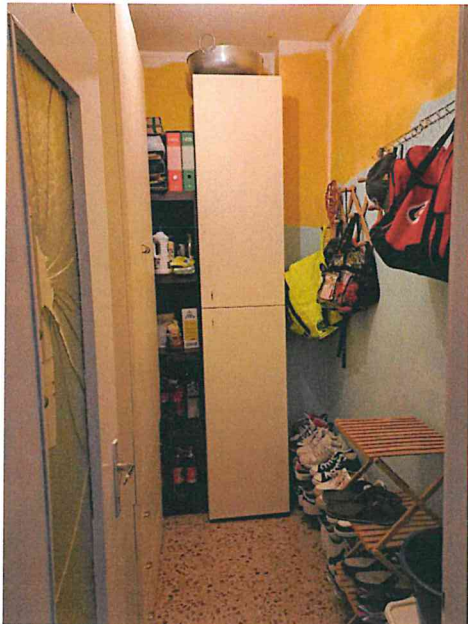


Foto 13 - Alloggio - int. - ripostiglio

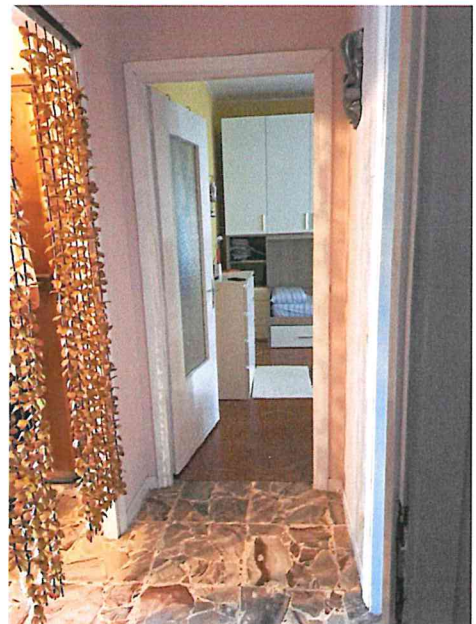


Foto 14 - Alloggio - int. - disimpegno

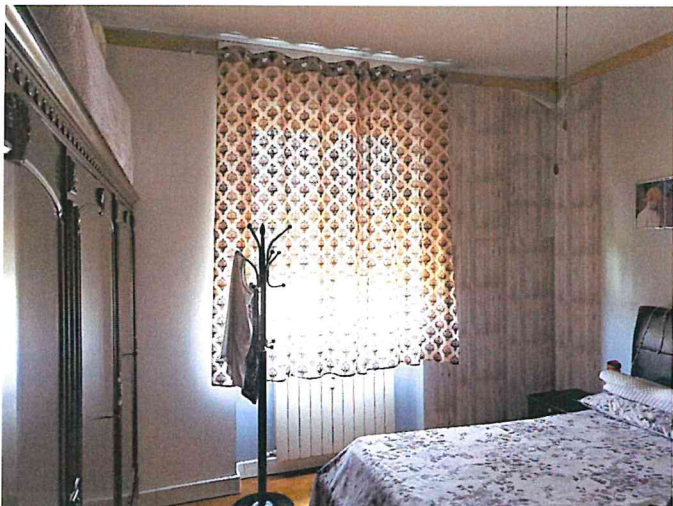


Foto 15 - Alloggio - int. - camera NE



Foto 16 - Alloggio - camera NE



Foto 17 - Alloggio - int. - bagno

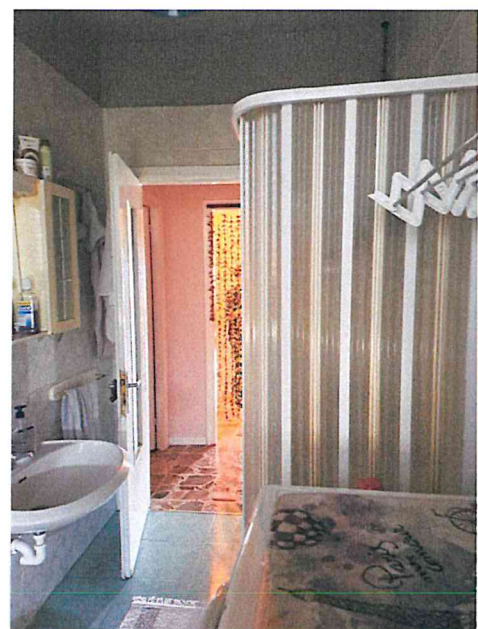


Foto 18 - Alloggio - int. - bagno





Foto 19 - Alloggio - int. - camera NO



Foto 20 - Alloggio - int. - camera NO



Foto 21 - Cantina - prospetto su disimpegno comune



Foto 22 - Cantina - interno

