

ALLEGATO 2-LOTTO 1

DOCUMENTAZIONE

FOTOGRAFICA



Località: Castelfiorentino, Via Dante di Nanni n.3





FOTO 1 – Vista strada d'ingresso



FOTO 2 – Vista ingresso in 6-soggiorno-cucina





FOTO 3 – Vista 6-soggiorno-cucina



FOTO 4 – Vista 6-soggiorno-cucina





FOTO 5 – Vista 5-camera



FOTO 6 – Vista 5-camera





FOTO 7 – Vista 3-disimpegno



FOTO 8 – Vista 1-camera





FOTO 9 – Vista 1-camera



FOTO 10 – Vista 2-W.C.





FOTO 11 – Vista 4-ripostiglio



ALLEGATO 2-LOTTO 2

DOCUMENTAZIONE

FOTOGRAFICA



Località: Castelfiorentino, Via Dante di Nanni n.1





FOTO 1 – Vista strada d'ingresso



FOTO 2 – Vista ingresso in 6-soggiorno-cucina





FOTO 3 – Vista 6-soggiorno-cucina



FOTO 4 – Vista 6-soggiorno-cucina





FOTO 5 – Vista 5-camera



FOTO 6 – Vista 5-camera





FOTO 7 – Vista 3-disimpegno



FOTO 8 – Vista 1-camera





FOTO 9 – Vista 1-camera



FOTO 10 – Vista 2-W.C.





FOTO 11 – Vista 2-W.C.



FOTO 12 – Vista 4-ripostiglio



ALLEGATO 2-LOTTO 3

DOCUMENTAZIONE

FOTOGRAFICA



*Località: Castelfiorentino, Via Dante Alighieri
n.8*





FOTO 1 – Vista strada di accesso



FOTO 2 – Vista ingresso





FOTO 3 – Vista esterna



FOTO 4 – Vista esterna resede





FOTO 5 – Vista esterna resede



FOTO 6 – Vista esterna pozzo nel resede





FOTO 7 – Vista esterna resede



FOTO 8 – Vista ingresso a comune





FOTO 9 – Vista 1-cucina



FOTO 10 – Vista 2-soggiorno





FOTO 11 – Vista 2-soggiorno



FOTO 12 – Vista 3-camera





FOTO 13 – Vista 3-camera



FOTO 14 – Vista 4-W.C.





FOTO 15 – Vista 4-W.C.



FOTO 16 – Vista 4-W.C.





FOTO 17 – Vista 6-ripostiglio



FOTO 18 – Vista 6-ripostiglio





FOTO 19 –Vista 7-ripostiglio



ALLEGATO 2-LOTTO 4

DOCUMENTAZIONE

FOTOGRAFICA



*Località: Castelfiorentino, Via Dante Alighieri
n.8A*





FOTO 1 – Vista strada di accesso



FOTO 2 – Vista ingresso





FOTO 3 – Vista esterna



FOTO 4 – Vista magazzino





FOTO 5 –Vista magazzino



ALLEGATO 2-LOTTO 5

DOCUMENTAZIONE

FOTOGRAFICA



*Località: Castelfiorentino, Via Dante Alighieri
n.8B*





FOTO 1 – Vista strada di accesso



FOTO 2 – Vista ingresso





FOTO 3 – Vista esterna



FOTO 4 – Vista 1-magazzino





FOTO 5 –Vista 1-magazzino



FOTO 6 –Vista 2-magazzino con W.C.



ALLEGATO 2-LOTTO 6

DOCUMENTAZIONE

FOTOGRAFICA



Località: Castelfiorentino, Piazza del Popolo
n.13





FOTO 1 – Vista strada di accesso



FOTO 2 – Vista ingresso a comune





FOTO 3 – Vista ingresso a comune



FOTO 4 – Vista scale a comune





FOTO 5 – Vista vano scale a comune



FOTO 6 – Vista porta d'ingresso





FOTO 7 – Vista 4-cucina



FOTO 8 – Vista 4-cucina





FOTO 9 – Vista 1-disimpegno



FOTO 10 – Vista 3-camera





FOTO 11 – Vista 3-camera



FOTO 12 – Vista 3-camera





FOTO 13 – Vista 2-W.C.



ALLEGATO 2-LOTTO 7

DOCUMENTAZIONE

FOTOGRAFICA



Località: Castelfiorentino, Via Antonio del Pela n.35-37





FOTO 1 – Vista strada di accesso



FOTO 2 – Vista negozio





FOTO 3 – Vista negozio



FOTO 4 – Vista negozio





FOTO 5 – Vista negozio



ALLEGATO 2-LOTTO 8

DOCUMENTAZIONE

FOTOGRAFICA



*Località: Castelfiorentino, Via Vittorio Niccoli
n.32*





FOTO 1 – Vista strada di accesso



FOTO 2 – Vista ingresso a comune





FOTO 3 – Vista scale a comune

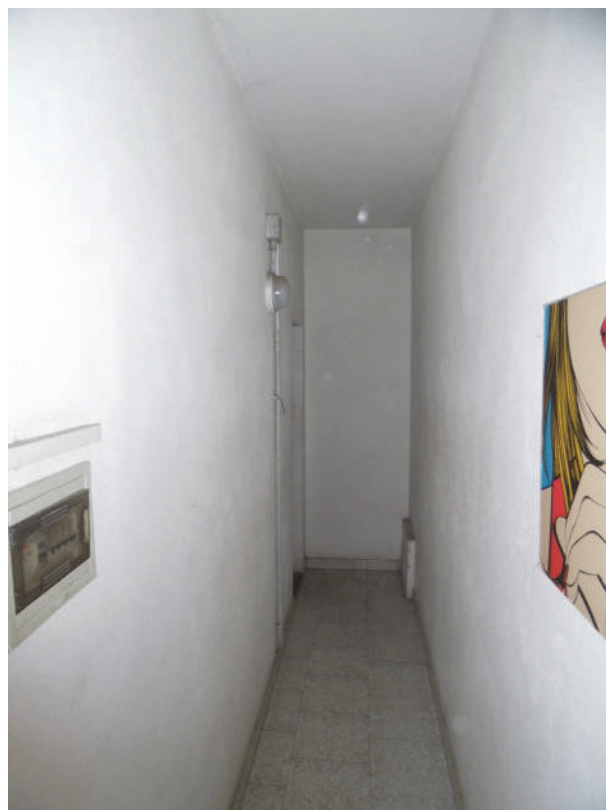


FOTO 4 – Vista corridioio comune





FOTO 5 – Vista vano scale con porta d'ingresso



FOTO 6 – Vista 5-ripostiglio





FOTO 7 – Vista 4-cucina



FOTO 8 – Vista 4-cucina





FOTO 9 – Vista 2-W.C.



FOTO 10 – Vista 3-camera





FOTO 11 – Vista terrazzo



FOTO 12 – Vista terrazzo



ALLEGATO 2-LOTTO 9

DOCUMENTAZIONE

FOTOGRAFICA



Località: Castelfiorentino, Via Antonio del Pela n.31





FOTO 1 – Vista porta di accesso



FOTO 2 – Vista ingresso a comune





FOTO 3 – Vista vano ascensore



FOTO 5 – Vista scale a comune





FOTO 5 – Vista porta d'ingresso



FOTO 6 – Vista 1-disimpegno





FOTO 7 – Vista 2-camera



FOTO 8 – Vista 12-terrazzo





FOTO 9 – Vista 5-ripostiglio



FOTO 10 – Vista resede a comune





FOTO 11 – Vista 11-terrazzo



FOTO 12 – Vista 11-terrazzo





FOTO 13 – Vista 4-camera



FOTO 14 – Vista 3-W.C.





FOTO 15 – Vista 7-camera



FOTO 16 – Vista 10-cucina





FOTO 17 – Vista 8-soggiorno



FOTO 18 – Vista 8-soggiorno





FOTO 19 – Vista 9-ripostiglio



FOTO 20 – Vista ripostiglio piano terra





FOTO 21 – Vista ripostiglio piano terra



ALLEGATO 2-LOTTO 10

DOCUMENTAZIONE

FOTOGRAFICA



*Località: Castelfiorentino, Via Sant'Antonio
n.37A*





FOTO 1 – Vista strada di accesso



FOTO 2 – Vista 1-negozio





FOTO 3 – Vista 1-negozio



FOTO 4 – Vista 1-negozio





FOTO 5 –Vista 2-anfi bagno



FOTO 6 –Vista 3- W.C.



ALLEGATO 2-LOTTO 11

DOCUMENTAZIONE

FOTOGRAFICA



*Località: Castelfiorentino, Via Sant'Antonio
n.33A*





FOTO 1 – Vista strada di accesso



FOTO 2 – Vista cancello d'ingresso





FOTO 3 – Vista porta d'ingresso



FOTO 4 – Vista 1-ufficio





FOTO 5 –Vista 1-ufficio



FOTO 6 –Vista 3-anti bagno





FOTO 7 –Vista 2-W.C.

