

TRIBUNALE CIVILE DI CAGLIARI

ESECUZIONE IMMOBILIARE R.E. 280/2023

Allegato 1 - Documentazione fotografica

IL GIUDICE DELL'ESECUZIONE

Dott.ssa Silvia Cocco

IL CONSULENTE TECNICO

Dott. Ing. Giovanni Masala

Via dei Colombi, 31 - 09126 - CAGLIARI

TEL. 0703481288

e-mail: ing.masala@tiscali.it

e-mail: studiomasala@gmail.com

PEC: giovanni.masala@ingpec.eu

Cagliari, 26 giugno 2024

ORTOFOTO DA RILEVAMENTO SATELLITARE



Foto 1.: Inquadramento generale



Foto 2.: Inquadramento di dettaglio

RILIEVO FOTOGRAFICO DELL'IMMOBILE

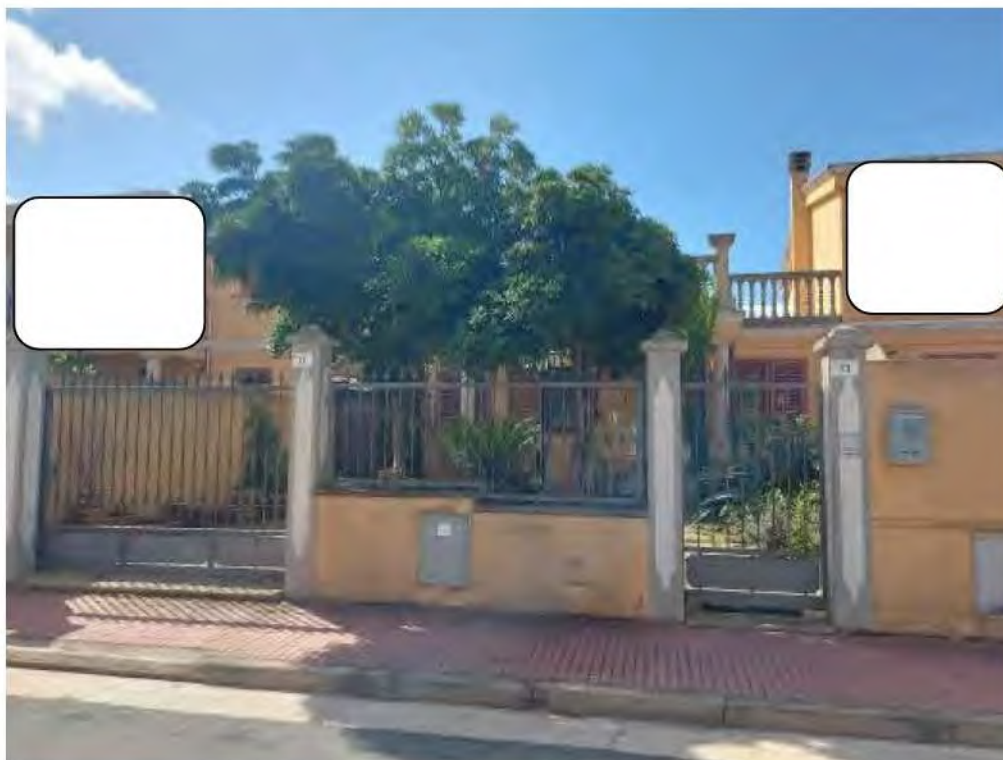


Foto 3.: Facciata via Cossiga



Foto 4.: ingresso - soggiorno.



Foto 5.: Cucina.



Foto 6.: Cortile su retro accessibile dal bagno e dalla cucina.



Foto 7.: parapetto su sovrastante lastrico solare (porzione non accatastata e non oggetto di pignoramento)



Foto 8.: cortile su retro



Foto 9.: disimpegno



Foto 10. : camera da letto matrimoniale



Foto 11.: camera da letto singola



Foto 12.: ripostiglio.



Foto 13.: bagno



Foto 14. : chiusura non autorizzata (A) e finestra in posizione lievemente differente da quanto previsto in progetto (B)



Foto 15.: giardino lato via Cossiga,



Foto 16.: giardino lato via Cossiga.