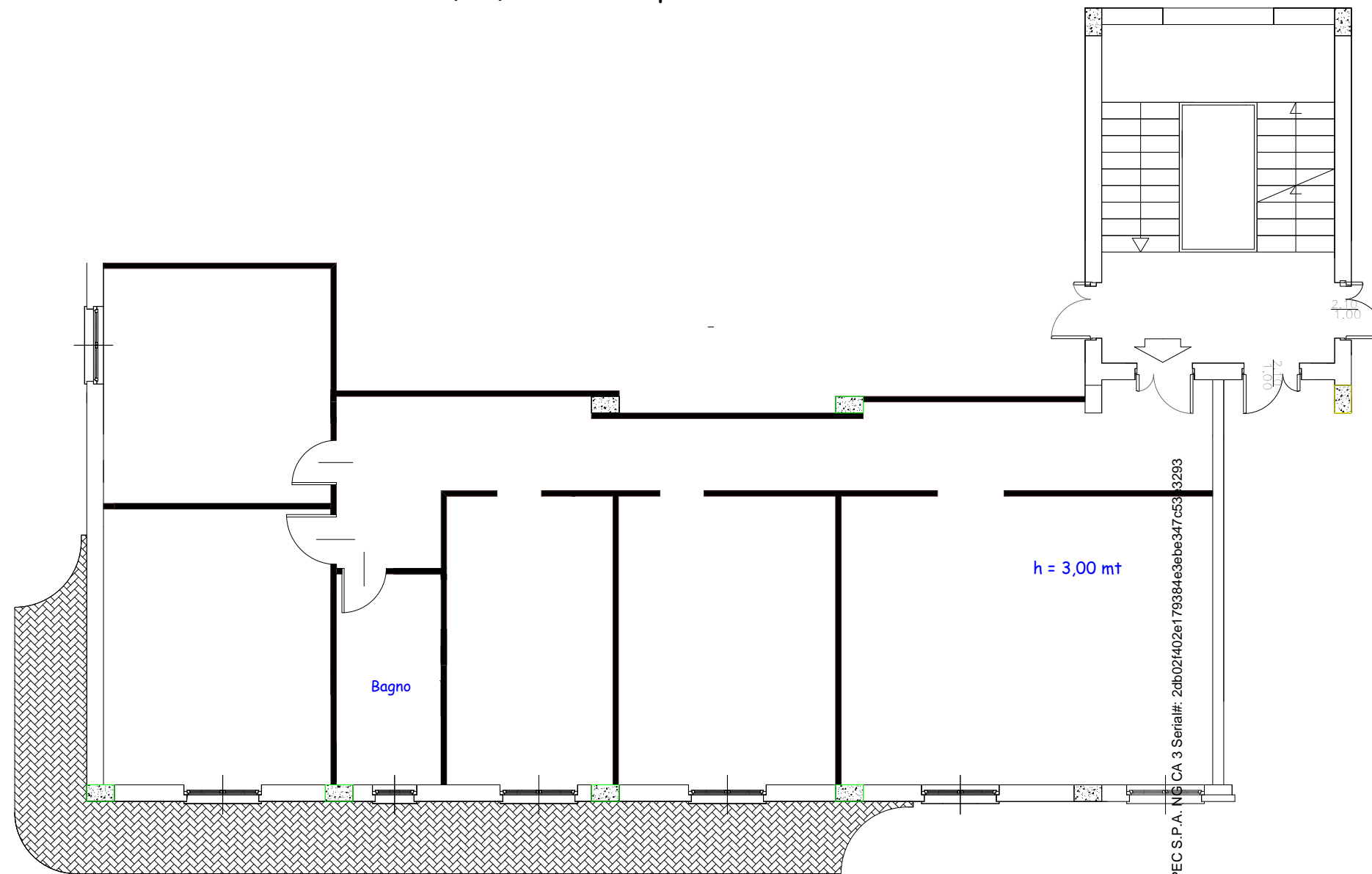


# LOTTO N.9

Fabbricato urbano in Liveri (Na) alla Via Cupa



PIANTA PIANO Secondo.  
Scala 1:100

Calcolo della superficie commerciale  
Appartamento mq 155,00  
Balcone mq 24,00 (da raggugiare)

Firmato Da: VELOTTI LUCA E. n. CA 3 Serial#: 2db02f402e179384e3e347c53-8293

