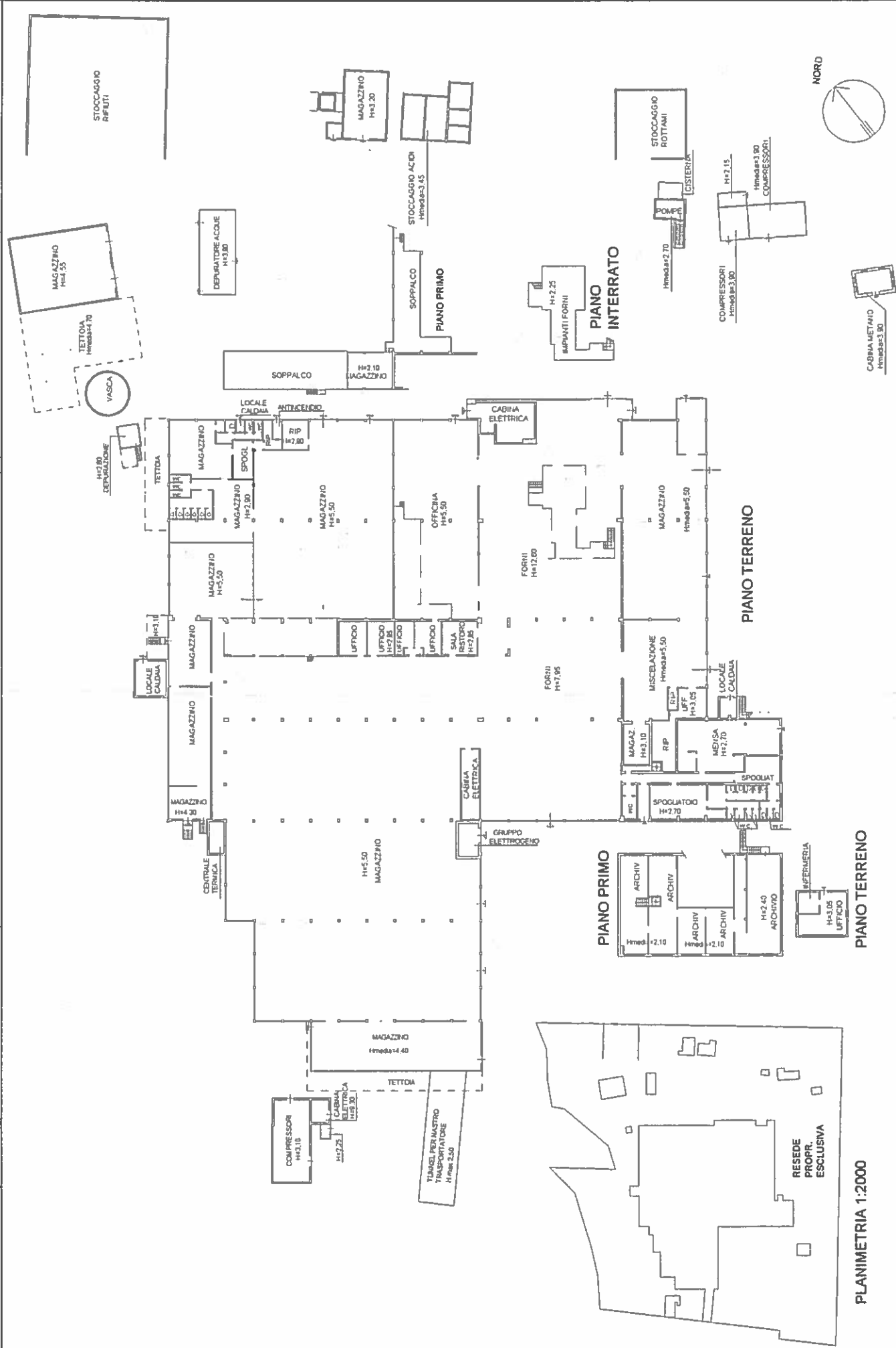


Identificativi Catastrali:
 Sezione: 53
 Foglio: 53
 Particella: 155
 Subalterno: 2

Dichiarazione protocollo n. SI0010089 del 07/02/2006
 < Foglio: 53 Particella: 155 - Subalterno 2 >
 Planimetria di r.d.r. in Comune di Colla Di Val D'elsa
 Localita' San Marziale civ.

Agenzia del Territorio
CATASTO-FABBRICATI
 Ufficio provinciale di
 Siena

Scala 1:500



PLANIMETRIA 1:2000

E=-15900

Direzione Provinciale di Siena Ufficio Provinciale - Territorio - Direttore DE SALVIA ROSSELLA

N=10300

5 Particelle: 47, 48, 116, 155, 169

