

## ESTERNI



*Foto n. 1 – Vista da Via 2° Giugno n. 20 (lato Ovest)*



*Foto n. 2 – Vista dal Cortile Comune (lato Nord-Ovest)*



APPARTAMENTO



*Foto n. 3 – Ingresso Palazzina (lato Est)*



*Foto n. 4 e 5 – Giardino Comune (lato Est)*



# INTERNI

## APPARTAMENTO PIANO PRIMO



*Foto n. 6 e 7 – Ingresso Palazzina piano terra*



*Foto n. 8 e n. 9 – Ingresso*





*Foto n. 10 – Sala da Pranzo*



*Foto n. 11 – Soggiorno*



*Foto n. 12 – Soggiorno*





*Foto n. 13 – Sala da Pranzo / Soggiorno / Cucina*



*Foto n. 14 – Angolo Cottura / Cucina*





*Foto n. 15 – Disimpegno 1*



*Foto n. 16 – Ripostiglio 1*



*Foto n. 17 – Camera 1*





Foto n. 18 – Camera 2



Foto n. 19 – Bagno 1

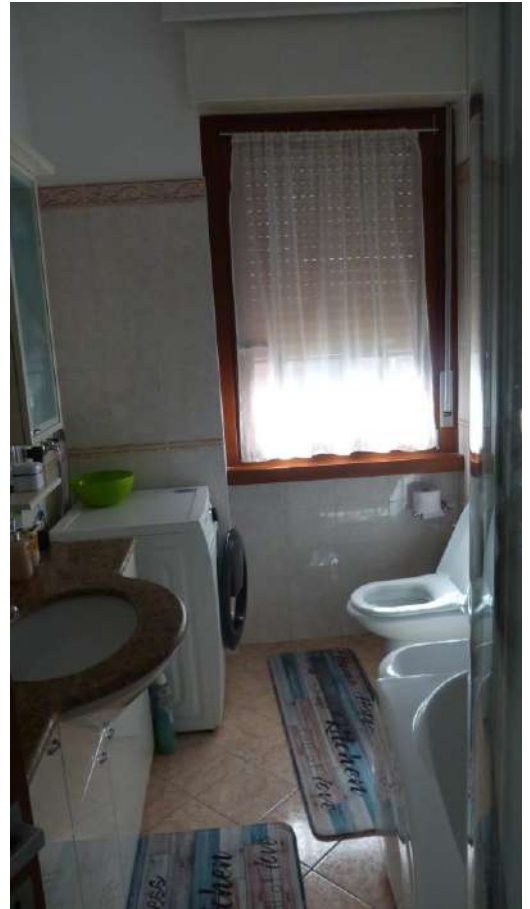


Foto n. 20 – Bagno 2



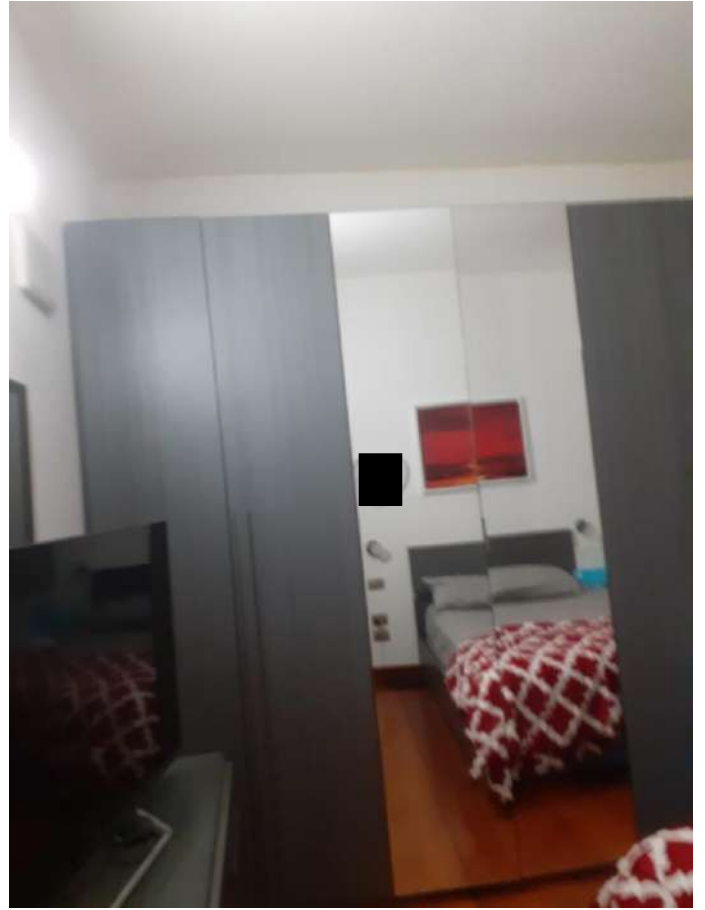


Foto n. 21 e n. 22 – Camera 3



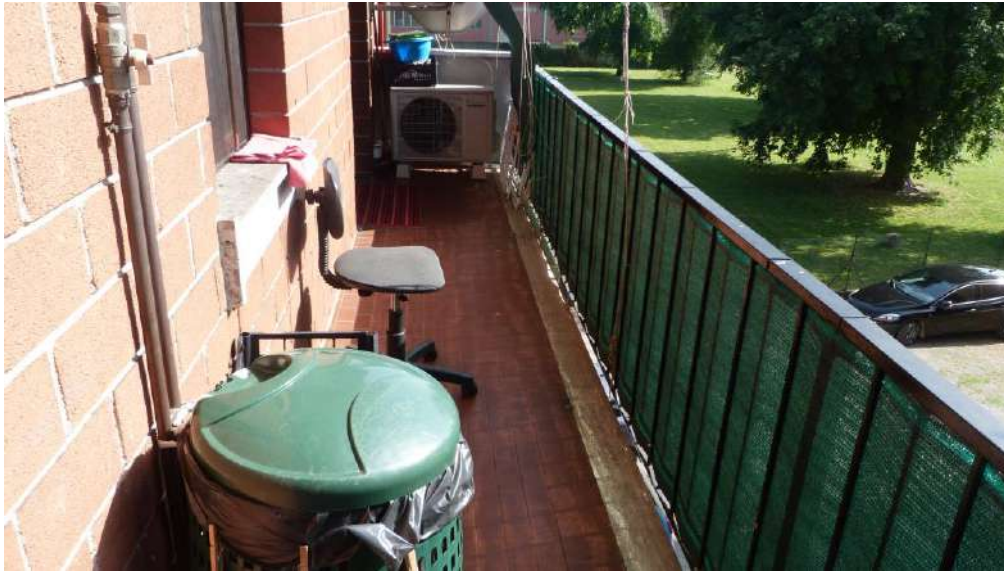
Foto n. 23 – Ripostiglio 2



Foto n. 24 – Balcone 1 (lato Est)







*Foto n. 25 – Balcone 2 (lato Ovest)*

**CANTINE PIANO SEMINTERRATO**



*Foto n. 26 – Cantine*



*Foto n. 27 – Cantina 1*



*Foto n. 28 – Cantina 2*



**AUTORIMESSE PIANO SEMINTERRATO (lato Nord-Ovest)**



*Foto n. 29 – Autorimesse lato Nord*



*Foto n. 30 – Autorimessa 1 (sub. 16)*



*Foto n. 31 – Autorimessa 1 (sub. 16) lato Nord-Ovest*



*Foto n. 32 – Autorimessa 2 (sub. 17) lato Nord*

