



Foto n. 1. Appartamento per civile abitazione al **piano quarto** con annessa **cantina** al **piano S1**, sito in Baranzate (MI) alla Via Sempione n. 15. Fabbricato condominiale



Foto nn. 2-3-4. Ingresso comune dal civico numero 15 di Via Sempione

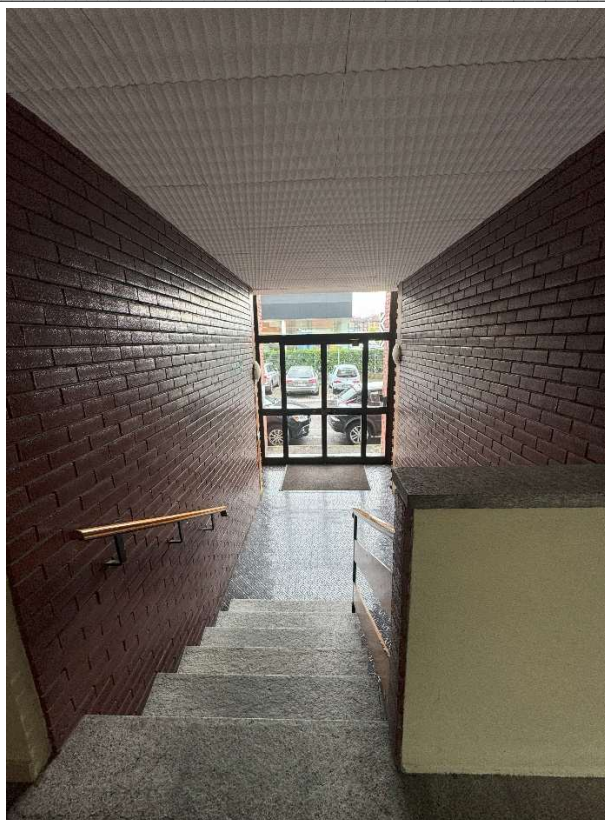


Foto nn. 5-6. Androne condominiale



Foto nn. 7-8. Piano Quarto. Parti comuni e ingresso abitazione



Foto nn. 9-10. Piano Quarto. Vano ingresso



Foto n. 11. Piano Quarto. Soggiorno e vano ingresso



Foto nn. 12-13-14. Piano Quarto. Soggiorno e balcone 1



Foto n. 15. Piano Quarto. Balcone 1



Foto nn. 16-17. Piano Quarto. Cucina e letto 1



Foto n. 18. Piano Quarto. Cucina



Foto nn. 19-20. Piano Quarto. Cucina



Foto nn. 21-22. Piano Quarto. Letto 1

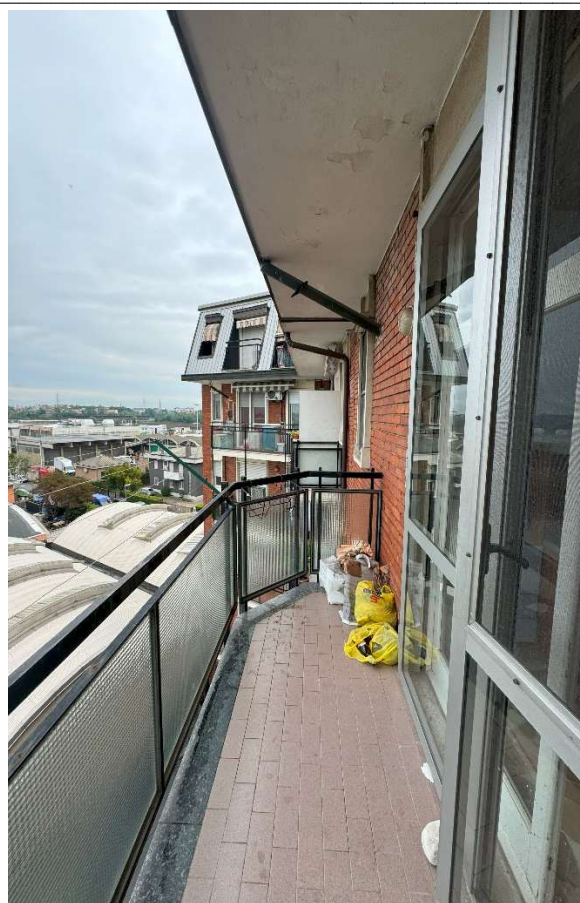


Foto nn. 23-24. Piano Quarto. Balcone 2



Foto nn. 25-26. Piano Quarto. Letto 2



Foto n. 27. Piano Quarto. Letto 2



Foto nn. 28-29-30. Piano Quarto. Bagno e disimpegno



Foto nn. 31-32. Scala di collegamento al piano S1

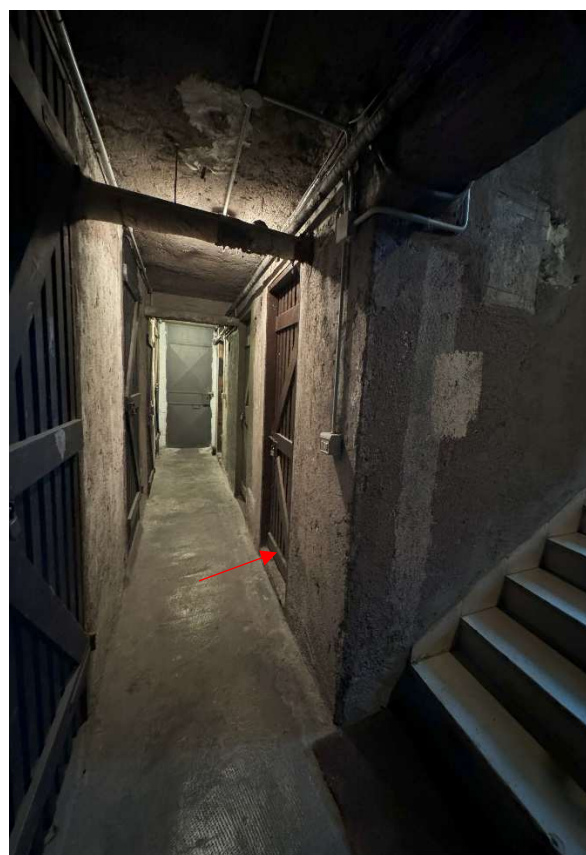


Foto nn. 33-34. Piano S1. Cantina

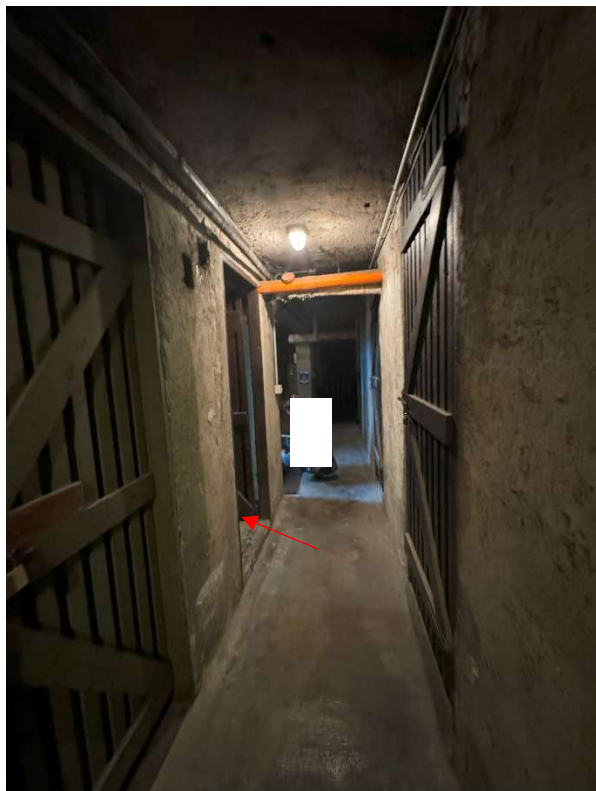


Foto nn. 35-36-37-38. Piano S1. Cantina



Ingresso carrabile al civico numero 4 di Via Pordoi

Foto nn. 39-40-41-42. Piano S1. Cortile interno e ingresso carrabile condominiale dal civico numero 4 di Via Pordoi