

TRIBUNALE ORDINARIO DI FERMO

Ufficio Esecuzioni Immobiliari

Esecuzione Immobiliare n.06/2019

ALLEGATO N. 02 RILIEVO FOTOGRAFICO

Localizzazione





Esterno nord ingresso carrabile e pedonale



Prosp. nord



Stralcio prospetto sud





Aggetto tettoia e piano di carico



Area pavimentata con grigliato attraversamento sotto-servizio metanodotto



Ingresso pedonale servitù di passaggio altra proprietà



Part. Attacco tettoia



Aggetto tettoia



Interno

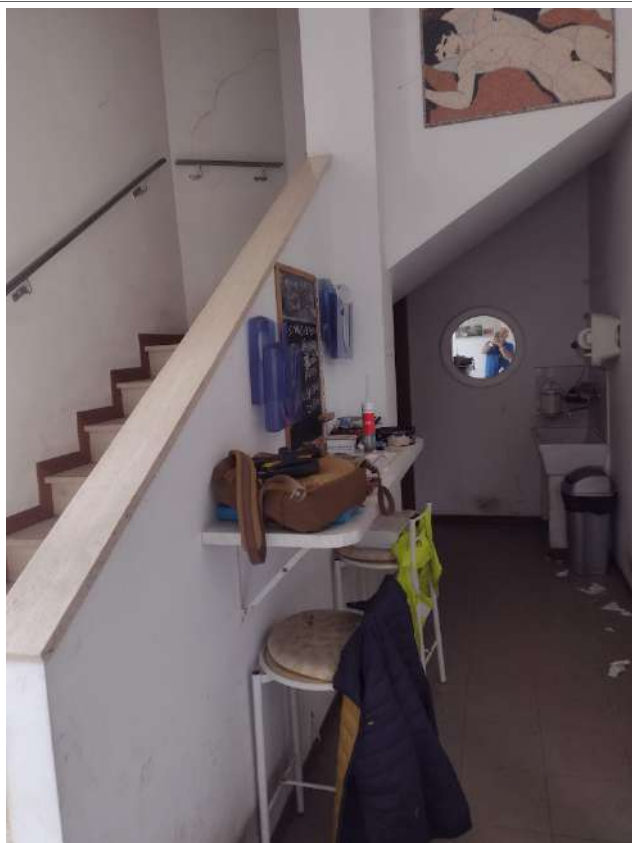


interno



interno





Scala zona uffici



Scala zona uffici p1



Ufficio direzionale p1



Ufficio direzionale p1



Ufficio soppalco p1



Ufficio soppalco p1



Part interno uff direzionale



Part ufficio p1



Wc p1



Disimpegno/spogliatoio wc p1



Vista sud



particolare angolo prospetto nord



part ingresso nord pedonale danneggiato