



IMMOBILE foglio 38, particella 55 graf 678, subalterno 3

sviluppo delle particelle dello scoperto e dei terreni





- 1 - sala d'ingresso per il ricevimento del pesce temp. 12°, mq 50,00, h. 3,90
- 2 - cella conservazione pesce fresco temp. 0°, mq 40,00, h. 4,20
- 3 - area per la lavorazione del pesce fresco temp. 12°, mq 75, h. 3,50
- 4 - area movimentazione temp 12°, mq 35,00, h. 3,50
- 5 - cella conservazione pesce congelato temp. -20°, mq 85,00, h. 5,80
- 6 - locale deposito mq 26,00, h. 3,90
- 7 - servizio igienico mq 3,20 h. 2,15
- 8 - locale conservazione materiale pulizia mq 3,70, h. 2,15
- 9 - cella ghiaccio mq 7,30, h. 2,00
- 10 - locali svestizione e servizi igienici mq 61,40, h. 3,50
- 11 - cella per conservazione pesce temp. -20°, mq 40,00, h. 3,30
- 12 - cella per congelazione pesce temp. -40° mq 31,50, h.3,30
- 13 - area per lavorazione pesce e deposito imballaggi temp. 12°, mq 276.50, h. 3.95
- 14 - locale quadri elettrici temp. 12° mq 9.20, h. 2.40
- 15 - area per movimentazione temp. 12° mq 82.00, h. 3,95
- 16 - cella per conservazione - temp. 20°, mq 173.60, h. 4,05
- 17 - ingresso locale uffici, mq 15.00
- 18 - cella temp. -20°, mq 10,00, h. 3.50

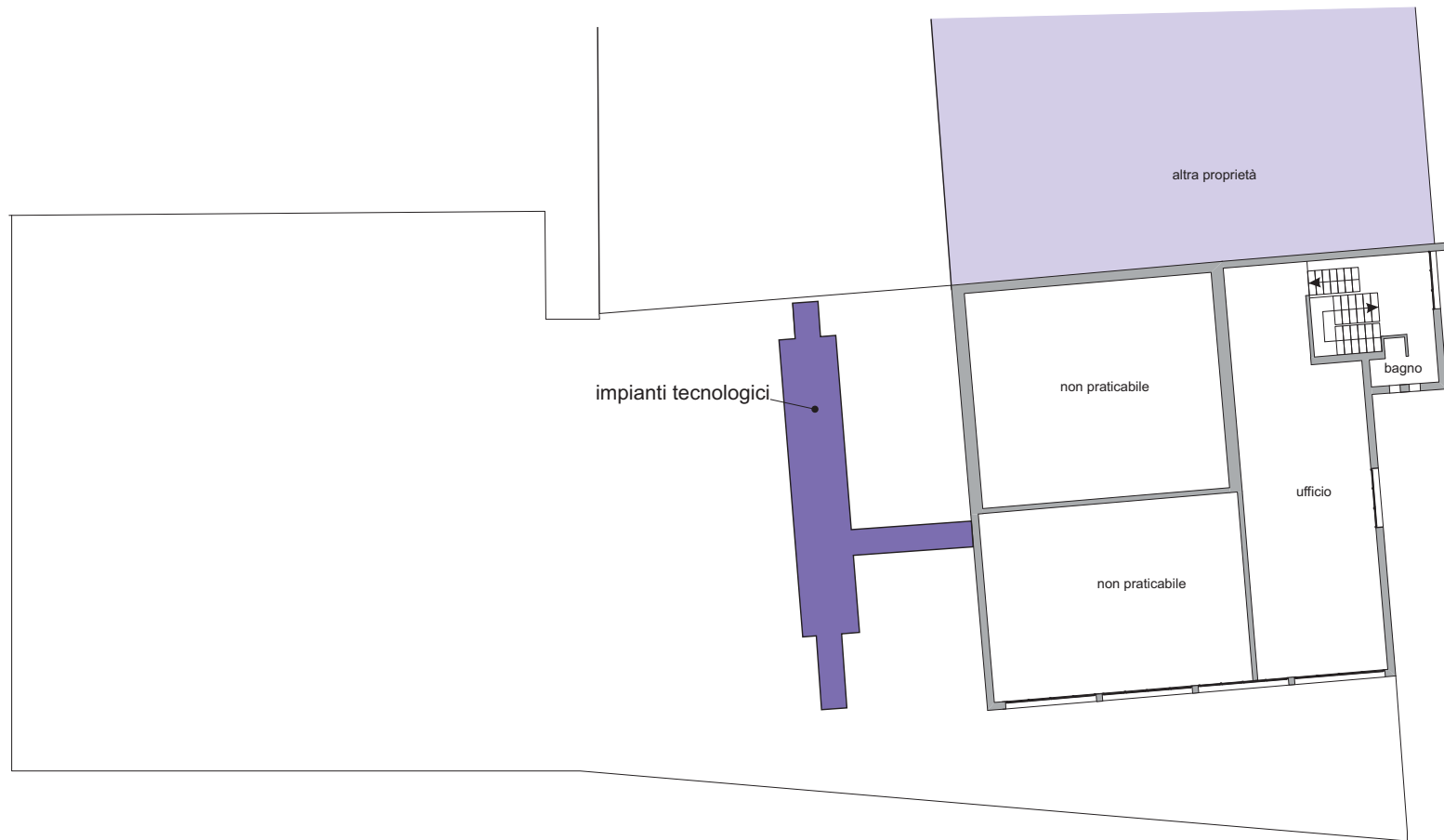
porzione fabbricato non sanabile sono possibili solo opere di demolizione senza modifica di destinazione d'uso

IMMOBILE foglio 38, particella 55 graf 678, subalterno 3

Rilievo stato attuale piano terra

scala 1:200





IMMOBILE foglio 38, particella 55 graf 678, subalterno 3

Rilievo stato attuale piano primo e copertura scala 1:200

