



Ex complesso ospedaliero – viste di insieme da Piazza del Popolo edifici monumentali



Ex complesso ospedaliero – viste di insieme su Lungo Centa – Via Trento Edifici anni '50

FALLIMENTI NR. 34/201 – GEO SVILUPPO IMMOBILIARE ITALIA S.R.L. - 1/2012 - GEO GESTIONI IMMOBILIARE
ITALIA S.R.L. – PROGETTO PONENTE S.R.L. IN LIQUIDAZIONE

ALBENGA COMPLESSO MONUMENTALE EX OSPEDALE S.M. MISERICORDIA



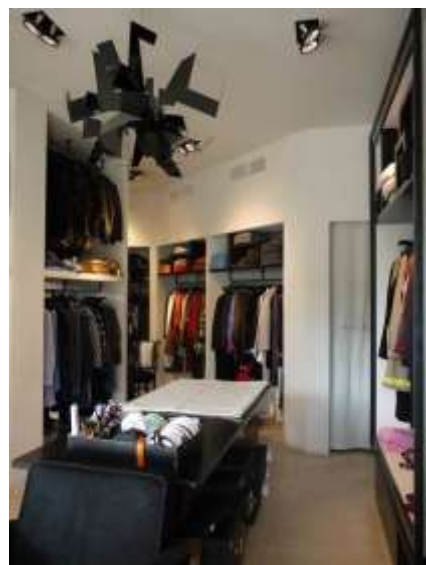
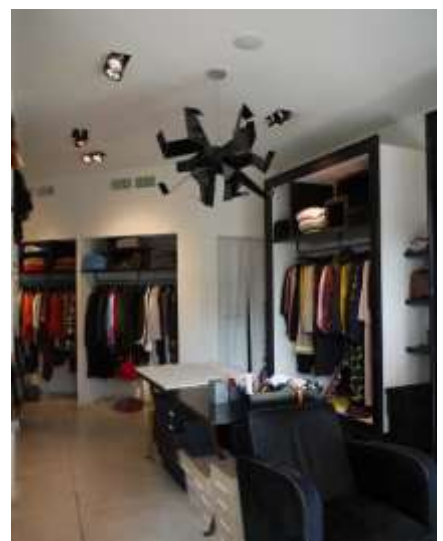
Ex complesso ospedaliero – viste di insieme su Lungo Centa – Via Trento Edifici anni '50



Ex complesso ospedaliero – viste di insieme da Piazza Trincheri edifici monumentali



CORPO A.1 - locale commerciale su Piazza del Popolo – viste esterne



locale commerciale su Piazza del Popolo – viste interne



CORPO A.2 - Locali ex farmacia viste esterne – affacci ed ingresso su piazza Trincerchi



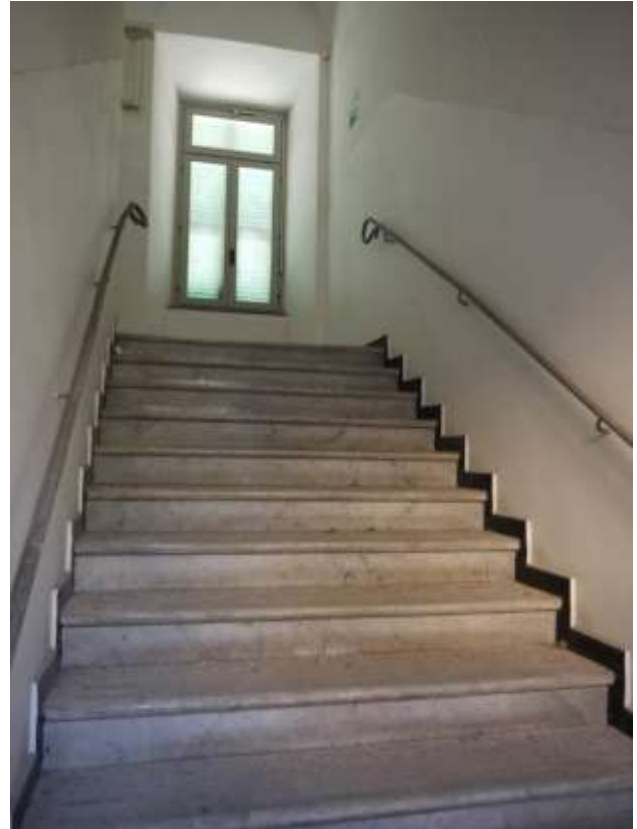
CORPO A.2 - Locali ex farmacia viste esterne – affacci ed ingresso su piazza del Popolo



CORPO A.2 - Locali ex farmacia viste interne dei locali



CORPO A.3 - Porzioni del complesso monumentale di San Crispino – locali piano terreno su P.za del Popolo



CORPO A.3 - Porzioni del complesso monumentale di San Calogero ingresso e parti comuni



CORPO A.3 - Porzioni del complesso monumentale di San Calogero viste interne



CORPO B – Proprietà Fallimento G.S.I.I. S.R.L. viste di insieme: Porzioni del complesso monumentale e della manica nuova



CORPO B.1 – Manica nuova viste generali esterne



CORPO B.1 – Manica nuova viste ambienti interni



CORPO B.1 – Manica nuova viste ambienti interni



CORPO B.2 – Complesso monumentale del Convento di San Crispino – viste esterne



CORPO B.2 – viste interne



CORPO B.2 – viste interne



CORPO B.3 – viste interne