

Tribunale di Caltagirone

OGGETTO: Consulenza tecnica d'ufficio, disposta dal Tribunale di Caltagirone per l'esecuzione immobiliare iscritta al n°35/2017 R.G.es.

ALLEGATI:

- RELAZIONE**
- VERBALI**
- DOCUMENTAZIONE**
- PLANIMETRIE**
- Rilievo FOTOGRAFICO**
- ONORARIO**

Caltagirone li _____

Il Consulente Tecnico d'ufficio

(Dott. Ing. Alessandro Amato)

SEMINTERRATO

h=280 cm

ingresso basso
cantinetta non
rilevata

ALTRA DITTA

p.S-v.3
DISPENSA

p.S-v.4
INGRESSO

Ingresso

VIA PETRARCA

-48.00

p.S-v.1
Cantina

p.S-v.2
WC

ALTRA DITTA

p.S-v.1 = 15,95 mq

p.S-v.2 = 3,78 mq

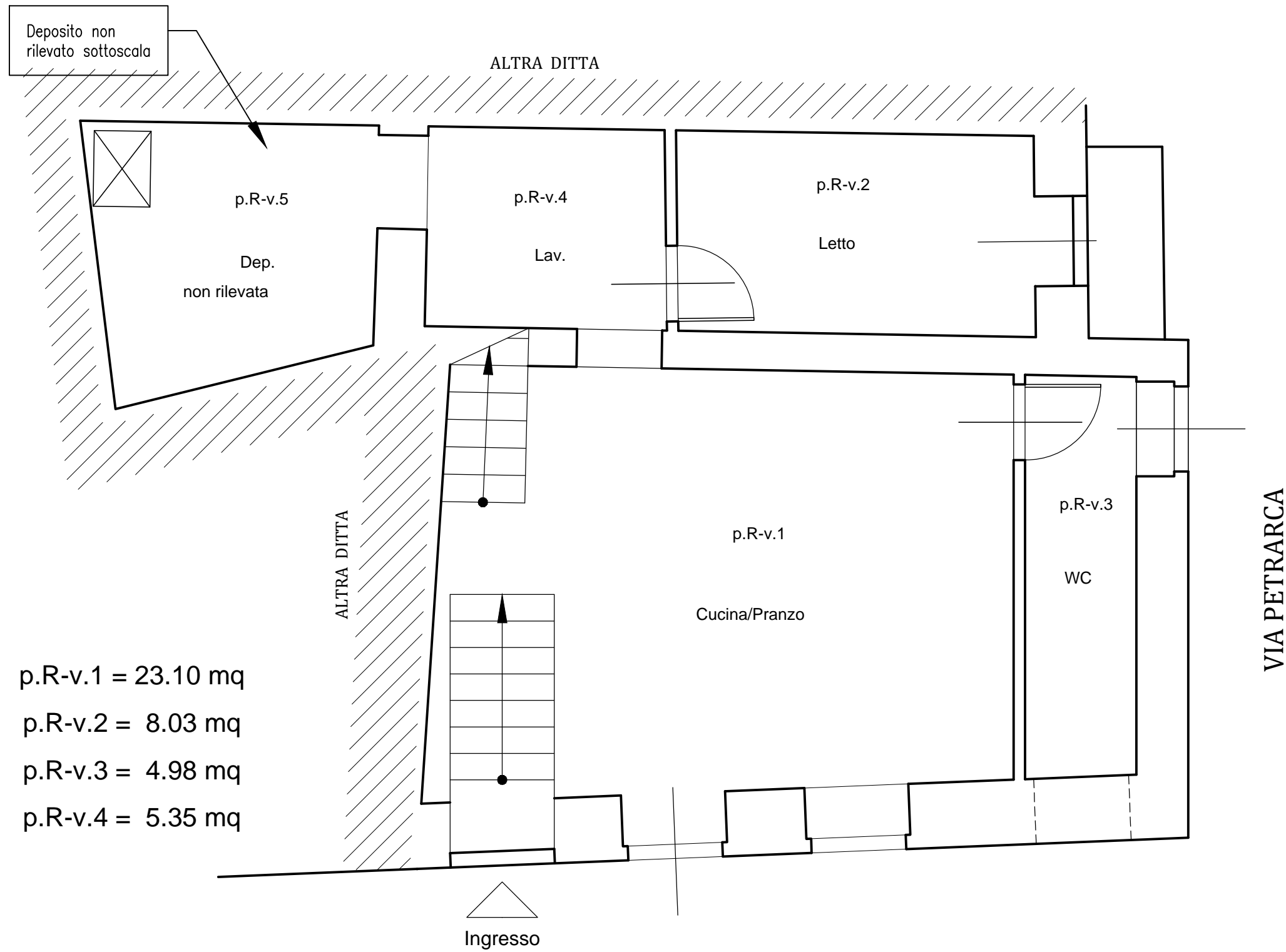
p.S-v.3 = 6,51+2,15 = 8,66 mq

p.S-v.4 = 20,24 mq

TRAVERSA GAUDIOSO



PIANO RIALZATO
h=280 cm



- p.R-v.1 = 23.10 mq
- p.R-v.2 = 8.03 mq
- p.R-v.3 = 4.98 mq
- p.R-v.4 = 5.35 mq

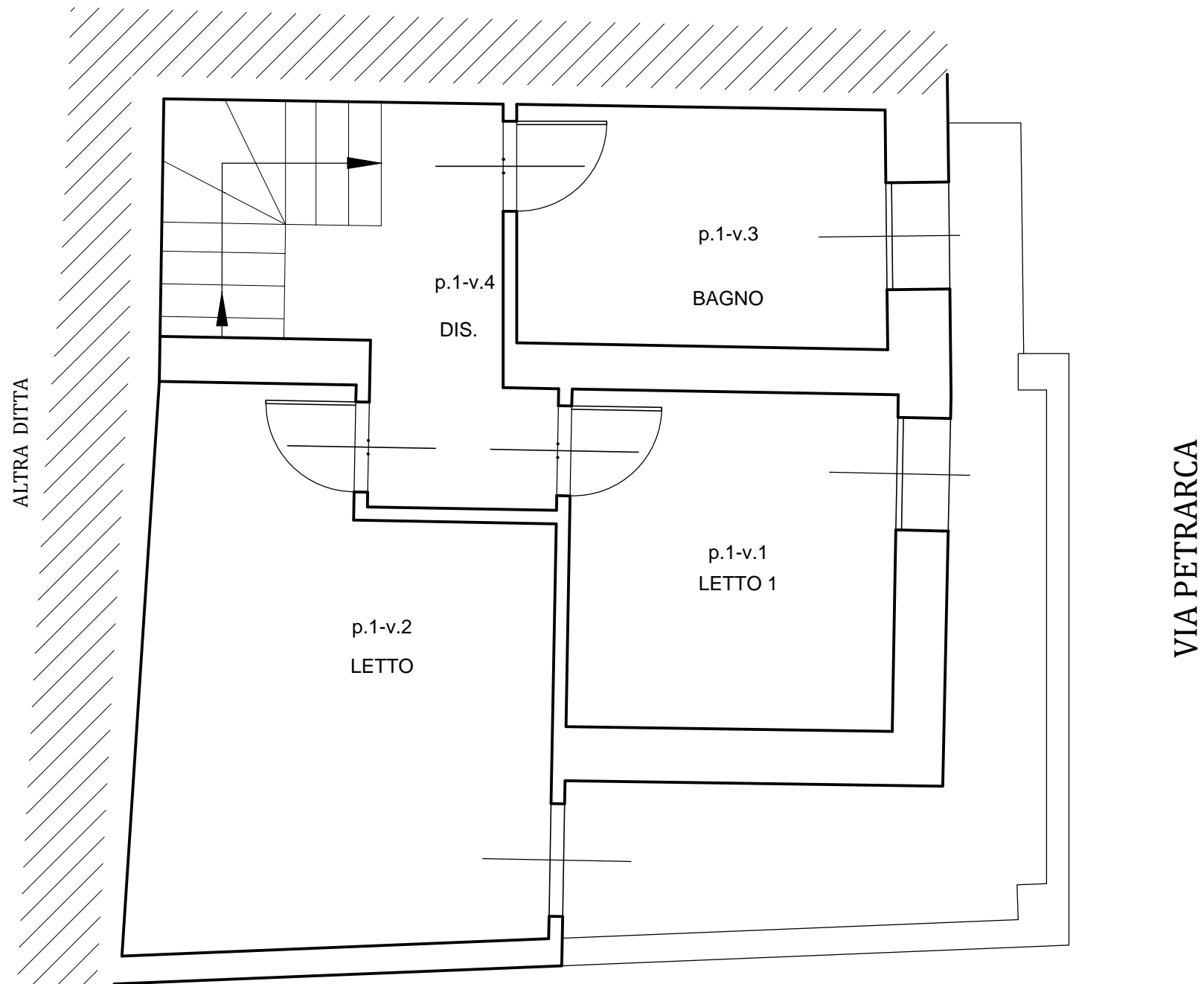
TRAVERSA GAUDIOSO



PIANO PRIMO

h=280 cm

ALTRA DITTA



p.1-v.1 = 8,69 mq

p.1-v.2 = 16,17 mq

p.1-v.3 = 6,98 mq

p.1-v.4 = 5,46 mq

TRAVERSA GAUDIOSO

