

DOCUMENTAZIONE FOTOGRAFICA – 4° parte

EDIFICIO A – EDIFICIO B (Opificio con copertura demolita) – EDIFICIO C (tettoia demolita) – EDIFICIO D – EDIFICIO E (parte demolita) – ESTERNI

EDIFICIO A

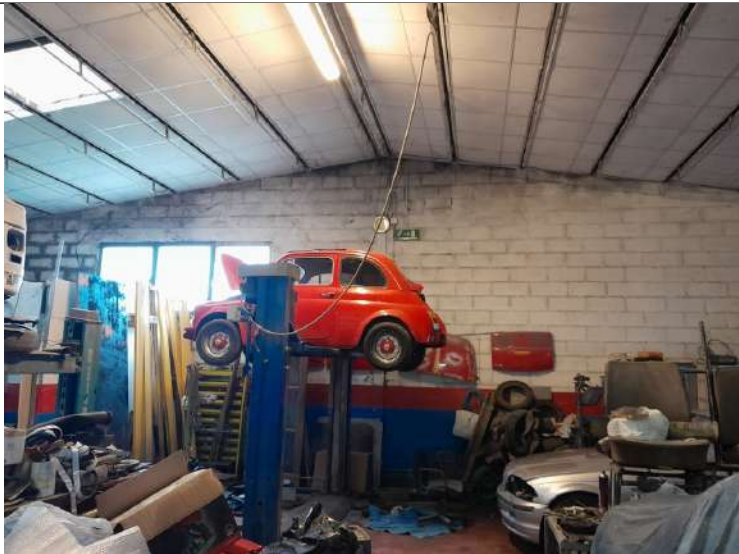


Foto 4.01. – Edificio A – opificio



Foto 4.02. – Edificio A – opificio



Foto 4.03. – Edificio A – opificio



Foto 4.04. – Edificio A – opificio



Foto 4.05. – Edificio A – opificio

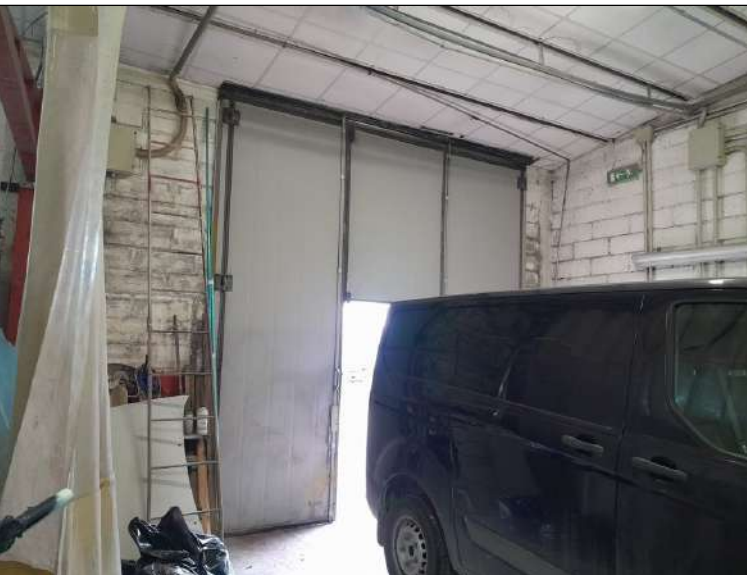


Foto 4.06. – Edificio A – opificio



**EDIFICIO C (tettoia demolita) – EDIFICIO D – EDIFICIO E (parte demolita) – ESTERNI**



**Foto 4.07.** – Area esterna sul retro prossima agli edifici D, C, E, B. Sulla sinistra il blocco D. Sullo sfondo l'edificio E, parte demolita con antistante la tettoia C, anch'essa non più esistente. A destra l'edificio B: opificio privo di copertura.



**Foto 4.08.** – Altra vista delle aree esterne di foto precedente. Maggiormente in evidenza l'edificio B privo di copertura compreso tra i blocchi A (a sinistra) e I (a destra) dello stesso.



**Foto 4.09.** – Edificio D: esterno



Foto 4.10. – Edificio D: esterno



Foto 4.11. – Area esterna sul retro prossima agli edifici D, C, E, B.  
Al centro l'edificio E, parte demolita con antistante la tettoia C, anch'essa non più esistente.  
A destra l'edificio I visto dall'esterno.



Foto 4.12. – Edificio D con, a sinistra, edificio E (parte demolita) e tettoia C non più esistente.

Nome File 1502_24_rt_Doc13-01_4p_foto_0.docx	Elaborazione ing. Alessandro Capozzi	Data Mag. 24	Revisione A	Pagina 4 di 9
<b>Ing. Alessandro Capozzi</b> - Via Lucio Accio 45/5, 61121 Pesaro – Tel.: 0721 403804 Cell. 335.5389221 - e-mail: alecap74@hotmail.com – PEC: alessandro.capozzi@ingpec.eu				





Foto 4.13. – Edificio E (parte demolita) e tettoia C non più esistente.



Foto 4.14. – (sinistra): Edificio D

Foto 4.15. – (destra): Edificio D



Foto 4.15b. – (destra): Edificio D: locale ex centrale termica



Foto 4.15c. – (destra): Edificio D: locale ex centrale termica



Foto 4.15d. – (destra): Scoperto limitrofo agli edifici D ed B

EDIFICIO B – opificio privo di copertura



Foto 4.16. – Edificio B (privo di copertura): interno





**Foto 4.17.** – Edificio B (privo di copertura): interno verso l'edificio H



**Foto 4.18.** – Edificio B (privo di copertura): interno verso l'edificio D



**Foto 4.19.** – Edificio B (privo di copertura): interno verso l'edificio I



Foto 4.20. – Edificio B (privo di copertura): interno



Foto 4.21. – Edificio B (privo di copertura): interno verso il portone di accesso lato particella catastale 159



Foto 4.22. – Edificio B (privo di copertura): interno dal portone di ingresso di foto precedente





Foto 4.23. – Edificio B (privo di copertura): interno: zona servizi



Foto 4.24. – (a sinistra). Edificio B (privo di copertura): interno zona servizi: bagno.

Foto 4.25. – (a destra). Edificio B (privo di copertura): interno zona servizi: locale ripostiglio.



Foto 4.26. – (a sinistra) Edificio B (privo di copertura): interno tettoia deposito

Foto 4.27. – (a destra): Edificio B (privo di copertura): interno tettoia deposito

Pesaro, 10 maggio 2024

**Il C.T.U.**  
**Ing. Alessandro Capozzi**

Nome File 1502_24_rt_Doc13-01_4p_foto_0.docx	Elaborazione ing. Alessandro Capozzi	Data Mag. 24	Revisione A	Pagina 9 di 9
<p><b>Ing. Alessandro Capozzi</b> - Via Lucio Accio 45/5, 61121 Pesaro – Tel.: 0721 403804 Cell. 335.5389221 - e-mail: alecap74@hotmail.com – PEC: alessandro.capozzi@ingpec.eu</p>				