

DOCUMENTAZIONE FOTOGRAFICA – 2° parte

EDIFICIO J – EDIFICIO G – ESTERNI



Foto 2.01. – Blocco uffici zona fronte: esterno



Foto 2.02. – Tettoia parzialmente tamponata e trasformata (senza titolo) in sala esposizione: esterno



Foto 2.03. – Aree esterne limitrofe al blocco uffici sul fronte, alla tettoia e ai fabbricati produttivi sullo sfondo



Foto 2.04. – Altra vista delle aree esterne di foto precedente



Foto 2.05. – Blocco uffici sul fronte: esterno del fronte laterale.



Foto 2.06. – Tettoia zona fronte



Foto 2.07. – Tettoia zona fronte



Foto 2.08. – Uffici zona fronte: interno



Foto 2.09. – Uffici zona fronte: interno.



Foto 2.10. – Uffici zona fronte: interno



Foto 2.11. – Uffici zona fronte: interno

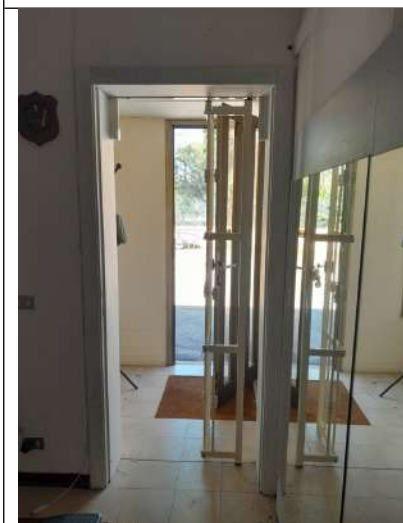


Foto 2.12. – (sinistra): Atrio degli uffici zona fronte: interno.



Foto 2.13. – (destra): Disimpegno uffici.



Foto 2.14. – (sinistra): Disimpegno uffici zona fronte.

Foto 2.15. – (destra): Ripostiglio uffici zona fronte.

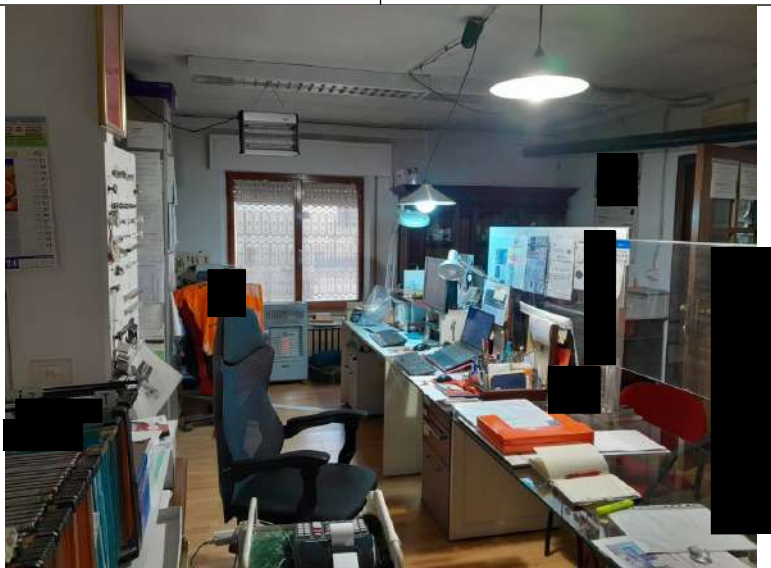


Foto 2.16. – Ufficio zona fronte



Foto 2.17. – Ufficio zona fronte

		<p>Foto 2.18. – (sinistra): Disimpegno blocco servizi uffici zona fronte.</p> <p>Foto 2.19. – (destra): Servizio uffici zona fronte.</p>
<p>EDIFICIO H – opificio</p>		
		<p>Foto 2.20. – (sinistra): Disimpegno opificio zona fronte.</p> <p>Foto 2.21. – (destra): Disimpegno opificio zona fronte.</p>
		<p>Foto 2.22. – (sinistra): Disimpegno opificio zona fronte.</p> <p>Foto 2.23. – (destra) – Ripostiglio opificio zona fronte..</p>



Foto 2.24. – Opificio zona fronte



Foto 2.25. – Disimpegno opificio zona fronte.



Foto 2.26. – (sinistra): Disimpegno opificio zona fronte..

Foto 2.27. – Opificio zona fronte



Foto 2.28. – (sinistra): opificio zona fronte

Foto 2.29. – (destra): opificio zona fronte.



Foto 2.30. – opificio zona fronte.



Foto 2.31. – opificio zona fronte.



Foto 2.32. – opificio zona fronte.

EDIFICIO G – Sala esposizione e ripostiglio adiacente (privi di titolo di legittimità urbanistica)



Foto 2.33. – Edificio G: sala espositiva priva di legittimità urbanistica.

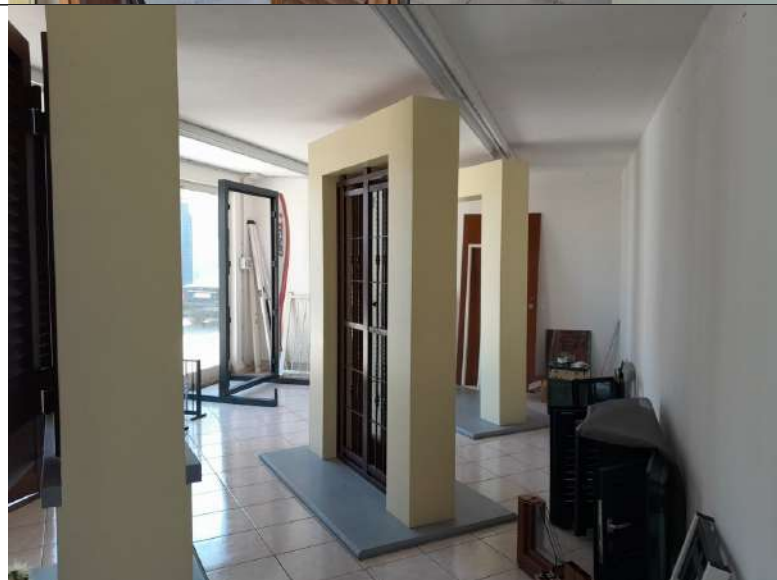


Foto 2.34. – Edificio G: sala espositiva priva di legittimità urbanistica.



Foto 2.35. – Edificio G: sala espositiva priva di legittimità urbanistica.

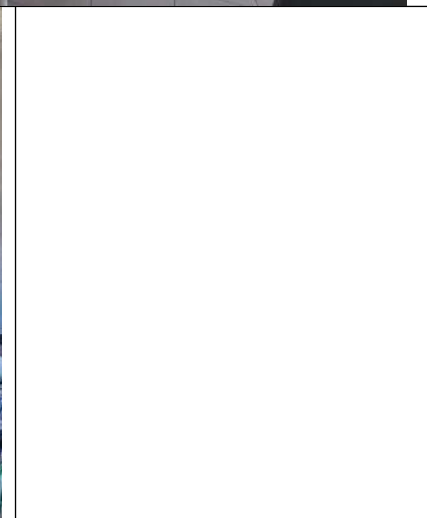
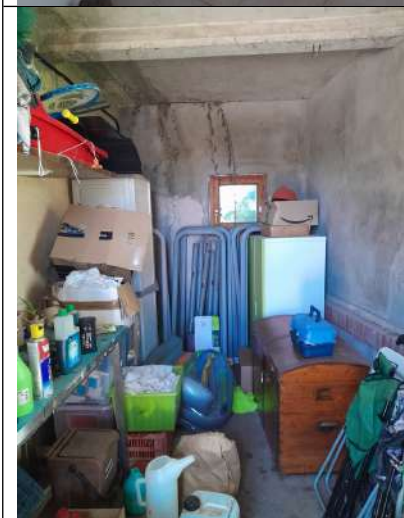


Foto 2.36. – Edificio G: ripostiglio adiacente alla sala espositiva privo di legittimità urbanistica.



Foto 2.37. – Edificio G: ripostiglio adiacente alla sala espositiva privo di legittimità urbanistica.

Pesaro, 10 maggio 2024

Il C.T.U.
Ing. Alessandro Capozzi

Nome File 1502_24_rt_Doc13-01_2p_foto_0.docx	Elaborazione ing. Alessandro Capozzi	Data Mag. 24	Revisione A	Pagina 10 di 10
Ing. Alessandro Capozzi - Via Lucio Accio 45/5, 61121 Pesaro – Tel.: 0721 403804 Cell. 335.5389221 - e-mail: alecap74@hotmail.com – PEC: alessandro.capozzi@ingpec.eu				