

COSTRUZIONE N.33 civ.18



Foto n.1-33/3125 Prospetto sulla via interna



Foto n.2-33/ 3044 Prospetto opposto su scalinata

LOTTO B10 Locale commerciale n-33A civ.18A



Foto n.3-33/3031 Stato delle opere interne nel locale



Foto n.4-33/3032 Stato delle opere interne nel retro



Foto n.5-33/3037 Tramezze mancanti nel retro



Foto n.6-33/3040 Zona ascensore nel retro

COSTRUZIONE N.34 civ.30



Foto n.1-34/2087 Prospetto su strada interna

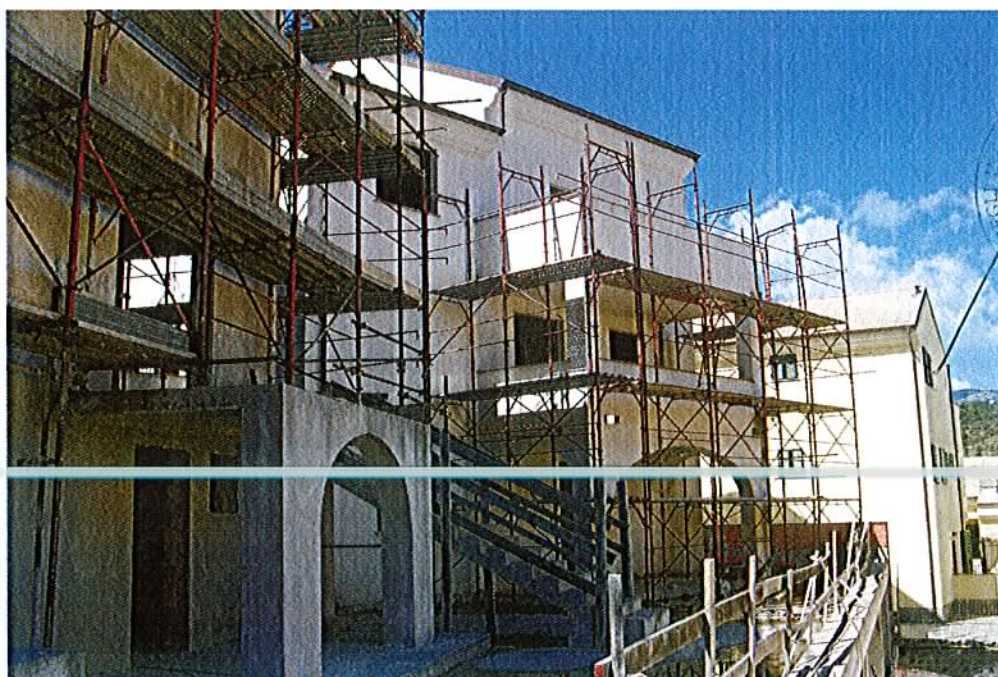


Foto n.2-34/2087 Prospetto opposto su area cortilizia

LOTTO B11 Appartamenti n.34.1 civ.30A e 34.3 civ.30C

Appartamento al p.T. rialzato n.34.1



Foto n.3-34/2057 Porticato e corte di pertinenza.



Foto n.4-34/2060 Stato opere interne.

Appartamento al p.2°. n.34.3



Foto n.5-34/2085 Scala esterna di accesso esclusivo.



Foto n.6-34/2069 Stato opere interne.



Foto n.7-34/2060 Scala di accesso al sottotetto.

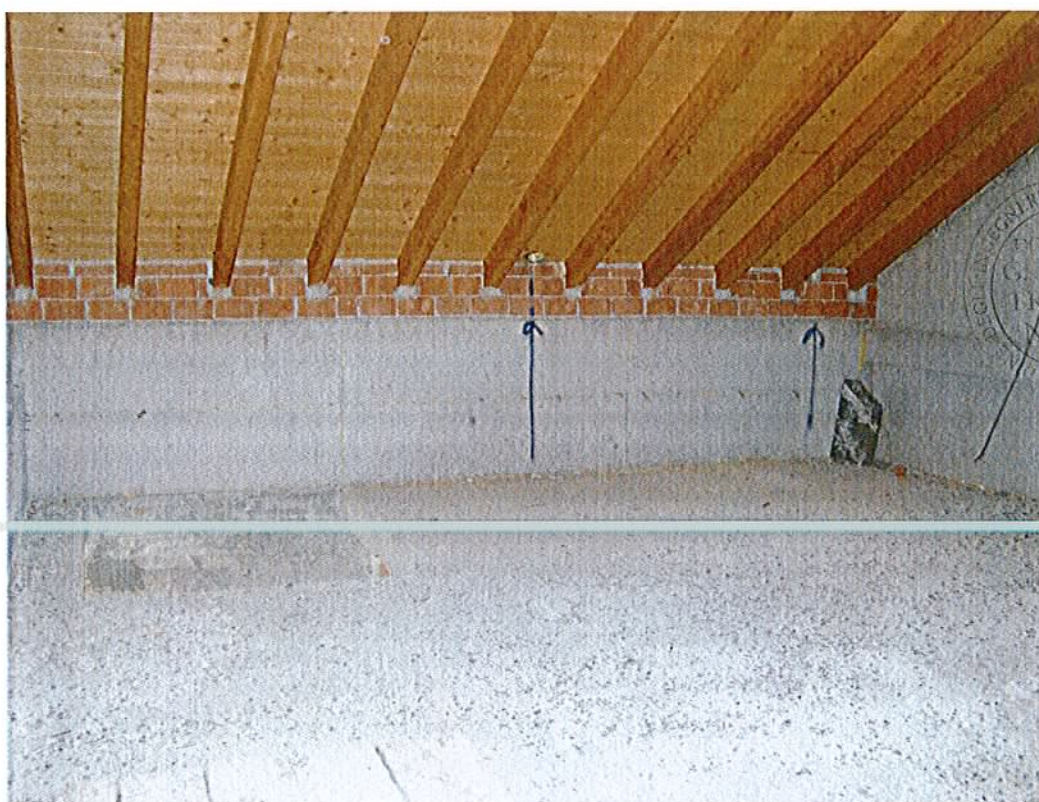


Foto n.8-34/2080 Sottotetto non abitabile.



Foto n.9-34/2081 Sottotetto non abitabile.

COSTRUZIONE N.35 civ.32



Foto n.1-35/2421 Prospetto su area cortilizia.



Foto n.2-35/2183 Prospetto opposto su piazzetta interna.

LOTTO B12 Appartamento n.35.3 civ.32D

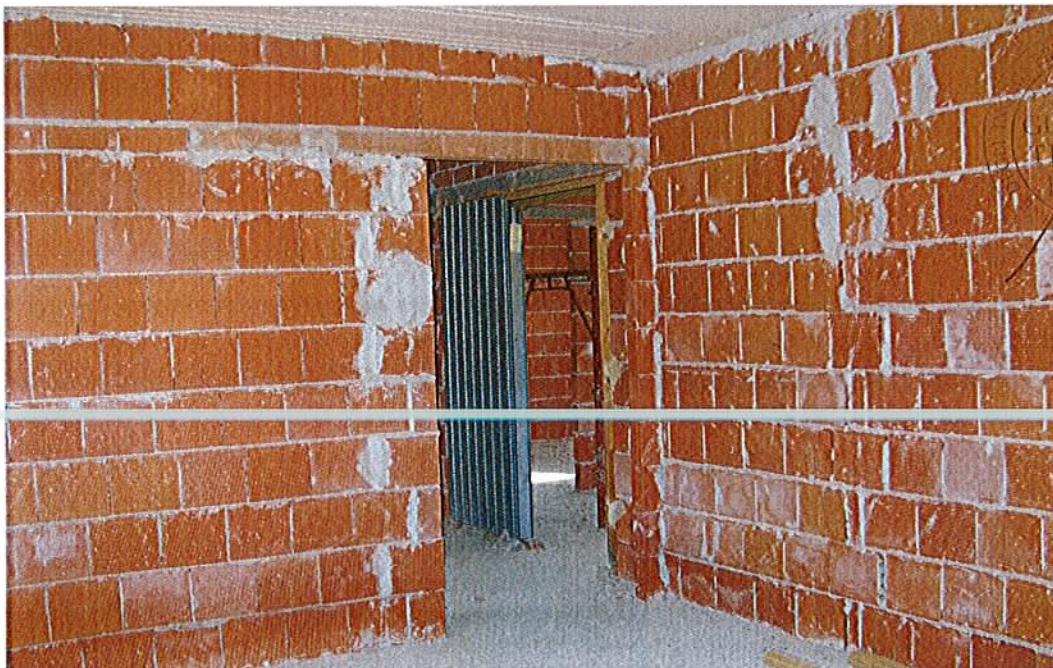


Foto n.3-35/2213 Stato opere interne.



Foto n.4-35/2217 Sottotetto non abitabile.



Foto n.5-35/2218 Sottotetto non abitabile con abbaino